

Videoproyectores

Epson PowerLite[®] 98, 99W, 955W, 965 y 935W



PowerLite 965

Gran conectividad y control para el salón de clase de hoy

Con una gran conectividad y excepcional calidad de imagen, la familia de videoproyectores Serie 9x es la opción más inteligente para virtualmente cualquier salón de clases y sala de reuniones.

Ofreciendo colores 3 veces más brillantes que modelos de la competencia, los videoproyectores Epson con tecnología 3LCD aseguran un brillo apropiado e imágenes vívidas.

Confiable y fácil de usar, la Serie Epson PowerLite 9x incluye opciones para resoluciones XGA y WXGA. Gracias a la nueva función Moderador, controle y proyecte el contenido de varios dispositivos y comparta fácilmente el trabajo de los usuarios conectados. Es la forma perfecta para que todos colaboren tanto en el salón de clases como en la sala de reuniones.

Características Principales

Colores 3 veces más brillantes¹ y desempeño de calidad —

La tecnología 3LCD de 3-Chips permite un balance más exacto entre luz blanca y color, para proyecciones realmente naturales

Administre sus proyectores y presente en forma remota —

Fácil conectividad en red, software incluido

Software de moderador — Controle de forma remota cuáles dispositivos son proyectados simultáneamente²

Conexión digital HDMI de alta calidad — Transmisión de audio y video con un solo cable

Conexión wireless — Projete desde su dispositivo móvil iPhone[®], iPad[®] o Android[®] con el proyector utilizando la aplicación iProjection de Epson (requiere módulo wireless opcional)



Wi-Fi Opcional



Audio y video de alta calidad



Lámpara de 6000 horas

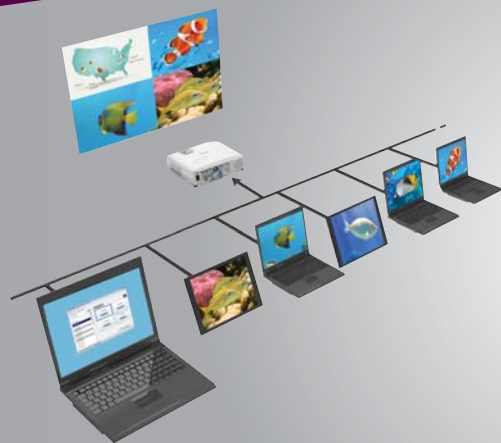


Luminosidad en color 3000
Luminosidad en blanco 3000³



Características de conectividad que lleva la enseñanza al siguiente nivel

- Administre hasta 1024 proyectores en red utilizando el software Epson EasyMP® o Crestron® RoomView® – ahorre tiempo y dinero.
- Mandé mensajes de manera remota a todos los proyectores utilizando el plug-in para transmisión de mensajes de Epson EasyMP.
- Conecte su proyector a un punto de acceso y compártalo con toda la clase sin necesidad de cables.



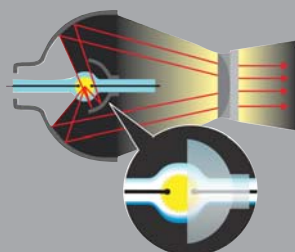
Nueva herramienta enseñanza moderador²

- Apoye la colaboración de los usuarios usando el software moderador de Epson.
- Proyecte hasta 4 diferentes pantallas simultáneamente para toda la audiencia.
- Conecte hasta 50 dispositivos de Windows®, Mac®, iOS, o Android.
- Cambie rápidamente quien presenta de manera inalámbrica.

Lámpara E-TORL, exclusiva de Epson, que ahorra energía

- Brinda más lúmenes por Watt
- Duran hasta 6000 horas⁴

Lámpara E-TORL



Fácil instalación

Gracias a la corrección de trapecio horizontal y vertical, además de un zoom de hasta 1.6x, se asegura una colocación flexible y una instalación rápida y fácil.

USB 3 en 1 – Mediante un sólo cable USB, se permite proyectar, transmitir audio, y manejar la presentación con el control remoto del proyector.



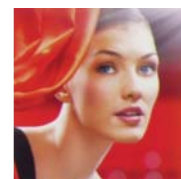
Control rápido y conveniente – Con el sistema Instant Off®, no es necesario el tiempo de enfriamiento; está listo para apagarse en cualquier momento.

Colores 3 veces más brillantes con Epson¹

Una alta calidad de imagen requiere un alto brillo de colores (CLO), y los proyectores Epson 3LCD proporcionan colores 3 veces más brillantes que sus competidores.¹

La importancia de la luminosidad en color y en blanco

EPSON



Alta luminosidad del color y del blanco

COMPETIDOR



La luminosidad del color es significativamente inferior a la del blanco

Fotos reales de imágenes proyectadas desde una fuente idéntica de señal. El precio, la resolución y la luminosidad del blanco son similares en ambos proyectores (Epson 3LCD y competidor DLP de 1-chip). Ambos proyectores han sido ajustados a su modo más luminoso.



www.colorlightoutput.com

Videoproyectores

Epson PowerLite 98, 99W, 955W, 965 y 935W

Conectividad HDMI

- Todos los modelos PowerLite de Epson están equipados con conexión HDMI.
- La conexión HDMI permite que los usuarios disfruten de imágenes y audio de alta calidad con un solo cable.



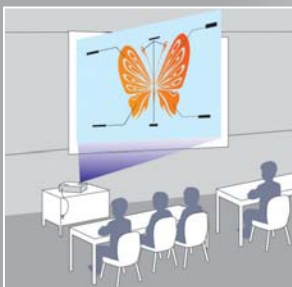
Conectividad Wi-Fi

- La versátil familia de videoproyectores Epson PowerLite 98, 99W, 955W, 965 y 935W cuenta con capacidad de conexión Wi-Fi. (opcional)

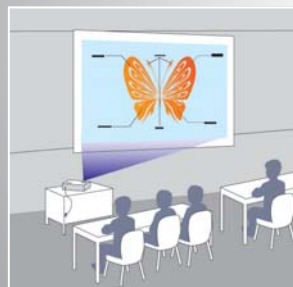


Corrección trapezoidal Vertical y Horizontal

- Todos los modelos están equipados con corrección trapezoidal vertical y horizontal de fácil ajuste, exclusiva de los productos Epson.
- Coloque el proyector en diferentes lugares y ajuste la imagen rápida y fácilmente.



Sin corrección trapezoidal horizontal



Con corrección trapezoidal horizontal

Aplicación Epson iProjection

La aplicación Epson iProjection permite mostrar el contenido de su iPhone®, iPad®, iPod touch® o tablets y teléfonos con sistema Android. Usted tendrá libertad inalámbrica para presentar desde su dispositivo móvil. La aplicación es fácil de usar y navegar con opciones de menú intuitivas que permiten llevar su iOS y Android™ a una pantalla de gran formato.



BUENO	MEJOR	EXCELENTE	SOBRESALIENTE	SUPERIOR
PowerLite 98 MEJORE A ➔ <ul style="list-style-type: none"> • Resolución XGA (1024 x 768) • Brillo en color: 3000 lúmenes • Brillo en blanco: 3000 lúmenes • Opción inalámbrica • Zoom óptico 1.2x 	PowerLite 99W MEJORE A ➔ <ul style="list-style-type: none"> • Resolución WXGA (1280 x 800) • Brillo en color: 3000 lúmenes • Brillo en blanco: 3000 lúmenes • Opción inalámbrica • Zoom óptico 1.2x 	PowerLite 955W MEJORE A ➔ <ul style="list-style-type: none"> • Resolución WXGA (1280 x 800) • Brillo en color: 3000 lúmenes • Brillo en blanco: 3000 lúmenes • Opción inalámbrica • Zoom óptico 1.6x 	PowerLite 965 MEJORE A ➔ <ul style="list-style-type: none"> • Resolución XGA (1024 x 768) • Brillo en color: 3500 lúmenes • Brillo en blanco: 3500 lúmenes • Opción inalámbrica • Zoom óptico 1.6x 	PowerLite 935W <ul style="list-style-type: none"> • Resolución WXGA (1280 x 800) • Brillo en color: 3700 lúmenes • Brillo en blanco: 3700 lúmenes • Opción inalámbrica • Zoom óptico 1.6x



Característica Ecoamigables⁵

- Chips 3LCD que ahorran energía
- Lámpara E-TORL que ahorra energía
- Bajo consumo de energía, de 0.3 W en Modo de espera
- Diseñados para fácil reciclaje
- Adheridos a las reglas RoHS

¹ En comparación con los proyectores líderes DLP de 1-chip para empresas y educación, basado en datos de NPD, desde julio de 2011 hasta junio de 2012. La luminosidad del color (salida de luz en color) se midió según la norma IDMS 15.4. La luminosidad del color variará según las condiciones de uso.

² Excepto el modelo PowerLite 935W.

³ La luminosidad del color (salida de luz en color) y la luminosidad del blanco (salida de luz blanca) variará según las condiciones de uso. La salida de luz en color se mide según la norma IDMS 15.4; la salida de luz blanca se mide según la norma ISO 21118.

⁴ La vida útil de la lámpara varía y depende del modo seleccionado, las condiciones ambientales y el uso. El brillo de la lámpara disminuye con el transcurso del tiempo. (PowerLite 935W tiene vida útil de lámpara hasta 4000 horas)

⁵ Visita nuestro sitio web en www.epson.com/recycle para obtener información acerca de opciones de reciclado convenientes y razonables.

Especificaciones de los proyectores PowerLite 98, 99W, 955W, 965 y 935W

Especificaciones Generales	98	99W	955W	965	935W
Sistema de proyección	Tecnología Epson 3 LCD de 3-Chips con matriz activa TFT de polisilicona	Tecnología Epson 3 LCD de 3-Chips con matriz activa TFT de polisilicona	Tecnología Epson 3 LCD de 3-Chips con matriz activa TFT de polisilicona	Tecnología Epson 3 LCD de 3-Chips con matriz activa TFT de polisilicona	Tecnología Epson 3 LCD de 3-Chips con matriz activa TFT de polisilicona
Método de proyección	Montaje frontal / retroproyección / colgado del techo	Montaje frontal / retroproyección / colgado del techo	Montaje frontal / retroproyección / colgado del techo	Montaje frontal / retroproyección / colgado del techo	Montaje frontal / retroproyección / colgado del techo
Número de píxeles	786,432 puntos (1024 x 768) x 3	1,024,000 puntos (1280 x 800) x 3	1,024,000 puntos (1280 x 800) x 3	786,432 puntos (1024 x 768) x 3	1,024,000 puntos (1280 x 800) x 3
Brillo					
Brillo en color	3000 lúmenes	3000 lúmenes	3000 lúmenes	3500 lúmenes	3700 lúmenes
Brillo en blanco	3000 lúmenes	3000 lúmenes	3000 lúmenes	3500 lúmenes	3700 lúmenes
Relación de aspecto	4:3	16:10	16:10	4:3	16:10
Resolución nativa	1024 x 768 (XGA)	1280 x 800 (WXGA)	1280 x 800 (WXGA)	1024 x 768 (XGA)	1280 x 800 (WXGA)
Tipo de lámpara	200 W UHE	200 W UHE	200 W UHE	200 W UHE	275 W UHE
Vida útil de la lámpara	6000 horas (Modo Eco) 5000 horas (Modo Normal)	6000 horas (Modo Eco) 5000 horas (Modo Normal)	6000 horas (Modo Eco) 5000 horas (Modo Normal)	6000 horas (Modo Eco) 5000 horas (Modo Normal)	4000 horas (Modo Eco) 3000 horas (Modo Normal)
Throw Ratio	1.48 - 1.77	1.30 - 1.56	1.38 - 2.24	1.38 - 2.24	1.38 - 2.24
Tamaño (distancia de proyección)	30" - 300" (0.9 - 9.0 m)	33" - 318" (0.9 - 9.0 m)	29" - 280" (0.84 - 8.4 m)	30" - 300" (0.84 - 8.4 m)	29" - 280" (0.84 - 8.4 m)
Corrección trapezoidal automática	Vertical ±30 grados	Vertical ±30 grados	Vertical ±30 grados	Vertical ±30 grados	Vertical ±30 grados
Corrección trapezoidal manual	Horizontal: ±30 grados	Horizontal: ±30 grados	Horizontal: ±30 grados	Horizontal: ±30 grados	Horizontal: ±30 grados
USB Plug 'n Play	Proyecta audio y video compatible con PC y Mac®	Proyecta audio y video compatible con PC y Mac	Proyecta audio y video compatible con PC y Mac	Proyecta audio y video compatible con PC y Mac	Proyecta audio y video compatible con PC y Mac
Relación de contraste	Hasta 10,000:1	Hasta 10,000:1	Hasta 10,000:1	Hasta 10,000:1	Hasta 2,000:1
Reproducción del color	1 billón de colores	1 billón de colores	1 billón de colores	1 billón de colores	1 billón de colores
Lente de proyección					
Tipo	Enfoque manual	Enfoque manual	Enfoque manual	Enfoque manual	Enfoque manual
Número F	1.58 - 1.72	1.58 - 1.72	1.51 - 1.99	1.51 - 1.99	1.51 - 1.99
Distancia focal	16.9 - 20.28 mm	16.9 - 20.28 mm	18.2 - 29.2 mm	18.2 - 29.2 mm	18.2 - 29.2 mm
Relación de zoom	1.2x óptico	1.2x óptico	1.6x óptico	1.6x óptico	1.6x óptico
Compatibilidad de Señal					
Señal de video analoga	NTSC / NTSC4.43 / PAL / M-PAL / N-PAL / PAL60 / SECAM	NTSC / NTSC4.43 / PAL / M-PAL / N-PAL / PAL60 / SECAM	NTSC / NTSC4.43 / PAL / M-PAL / N-PAL / PAL60 / SECAM	NTSC / NTSC4.43 / PAL / M-PAL / N-PAL / PAL60 / SECAM	NTSC / NTSC4.43 / PAL / M-PAL / N-PAL / PAL60 / SECAM
Señal de video digital	480i / 576i / 480p / 576p / 720p / 1080i / 1080p	480i / 576i / 480p / 576p / 720p / 1080i / 1080p	480i / 576i / 480p / 576p / 720p / 1080i / 1080p	480i / 576i / 480p / 576p / 720p / 1080i / 1080p	480i / 576i / 480p / 576p / 720p / 1080i / 1080p
Conectividad					
Video de computadora/componente	VGA x 2	VGA x 2	VGA x 2	VGA x 2	VGA x 2
Entrada digital	HDMI x 1	HDMI x 1	HDMI x 1	HDMI x 1	HDMI x 1
S-Video	Mini DIN x 1	Mini DIN x 1	Mini DIN x 1	Mini DIN x 1	Mini DIN x 1
Video compuesto	RCA (Amarillo) x 1	RCA (Amarillo) x 1	RCA (Amarillo) x 1	RCA (Amarillo) x 1	RCA (Amarillo) x 1
Entrada de audio	RCA x 2 (Izq. y Der.), Mini stereo x 2	RCA x 2 (Izq. y Der.), Mini stereo x 2	RCA x 2 (Izq. y Der.), Mini stereo x 2	RCA x 2 (Izq. y Der.), Mini stereo x 2	RCA x 2 (Izq. y Der.), Mini stereo x 2
Salida de audio	Mini Stereo x 1	Mini Stereo x 1	Mini Stereo x 1	Mini Stereo x 1	Mini Stereo x 1
Salida a monitor	VGA x 1	VGA x 1	VGA x 1	VGA x 1	VGA x 1
Conectores USB 2.0	Tipo A x 1 Tipo B x 1	Tipo A x 1 Tipo B x 1	Tipo A x 1 Tipo B x 1	Tipo A x 1 Tipo B x 1	Tipo A x 1 Tipo B x 1
Wireless 802.11 b/g/n (opcional)	Proyección y monitoreo	Proyección y monitoreo	Proyección y monitoreo	Proyección y monitoreo	Proyección y monitoreo
Otros					
Parlantes	16 W (Mono)	16 W (Mono)	16 W (Mono)	16 W (Mono)	16 W (Mono)
Temperatura de operación	5° a 35° C (41° to 95° F)	5° a 35° C (41° to 95° F)	5° a 35° C (41° to 95° F)	5° a 35° C (41° to 95° F)	5° a 35° C (41° to 95° F)
Voltaje de la fuente de alimentación	100 - 240 VAC ±10%, 50 / 60Hz AC	100 - 240 VAC ±10%, 50 / 60Hz AC	100 - 240 VAC ±10%, 50 / 60Hz AC	100 - 240 VAC ±10%, 50 / 60Hz AC	100 - 240 VAC ±10%, 50 / 60Hz AC
Consumo de energía	294 W (Modo Normal) 245 W (Modo Eco)	294 W (Modo Normal) 245 W (Modo Eco)	299 W (Modo Normal) 221 W (Modo Eco)	299 W (Modo Normal) 221 W (Modo Eco)	403 W (Modo Normal)
Ruido del ventilador	37 dB (Modo Normal) 28 dB (Modo Eco)	37 dB (Modo Normal) 28 dB (Modo Eco)	37 dB (Modo Normal) 29 dB (Modo Eco)	37 dB (Modo Normal) 29 dB (Modo Eco)	39 dB (Modo Normal) 35 dB (Modo Eco)
Seguridad	Traba de seguridad tipo Kensington®, Candado, Barra de Anclaje de Seguridad	Traba de seguridad tipo Kensington, Candado, Barra de Anclaje de Seguridad	Traba de seguridad tipo Kensington, Candado, Barra de Anclaje de Seguridad	Traba de seguridad tipo Kensington, Candado, Barra de Anclaje de Seguridad	Traba de seguridad tipo Kensington, Candado y cable de Seguridad, Protección por Contraseña
Dimensiones (ancho x prof. x alt.)	29.5 cm x 24.4 cm x 8.9 cm	29.5 cm x 24.4 cm x 8.9 cm	29.5 cm x 26.7 cm x 8.7 cm	29.5 cm x 26.7 cm x 8.7 cm	34.5 cm x 26.2 cm x 9.4 cm
Peso	2.7 kg	2.7 kg	2.9 kg	2.9 kg	2.6 kg
Accesorios					
Lámpara de reemplazo	V13H010L78	V13H010L78	V13H010L78	V13H010L78	V13H010L64
Módulo LAN inalámbrico	V12H418P12	V12H418P12	V12H418P12	V12H418P12	V12H418P12
Llave USB Quick Wireless	V12H005M09	V12H005M09	V12H005M09	V12H005M09	V12H005M09

Tecnología 3LCD... Inteligente, brillante e impresionante...

La tecnología 3LCD ofrece imágenes brillantes, naturales y nítidas con una precisa reproducción de video. No hay ruptura en el color, esto hace que las imágenes sean más sutiles a la vista.



Unidad óptica con alta eficiencia del uso de la luz

Better Products for a Better Future™

Para mayor información sobre los programas ambientales de Epson, visita www.latin.epson.com/medioambiente

www.latin.epson.com

En Latinoamérica llamar a la oficina local o a su distribuidor autorizado. Subsidiarias de Epson:

Epson Argentina, S.R.L.
(5411) 5167 0300

Epson Chile, S.A.
(562) 2484 3400

Epson Colombia, Ltda.
(571) 523 5000

Epson Centroamérica
(506) 2588 7800

Epson México, S.A. de C.V.
(5255) 1323 2000

Epson Perú, S.A.
(511) 418 0200

Epson Venezuela, S.R.L.
(58) 0212 240 11 11
RIF: J-00192669-0