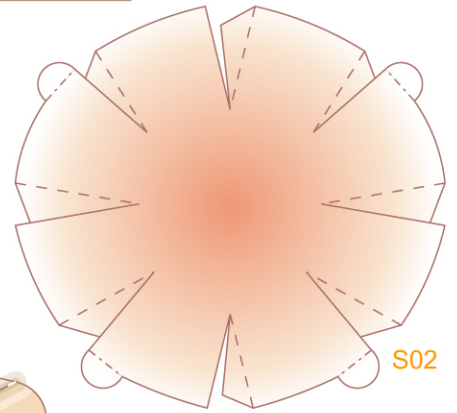
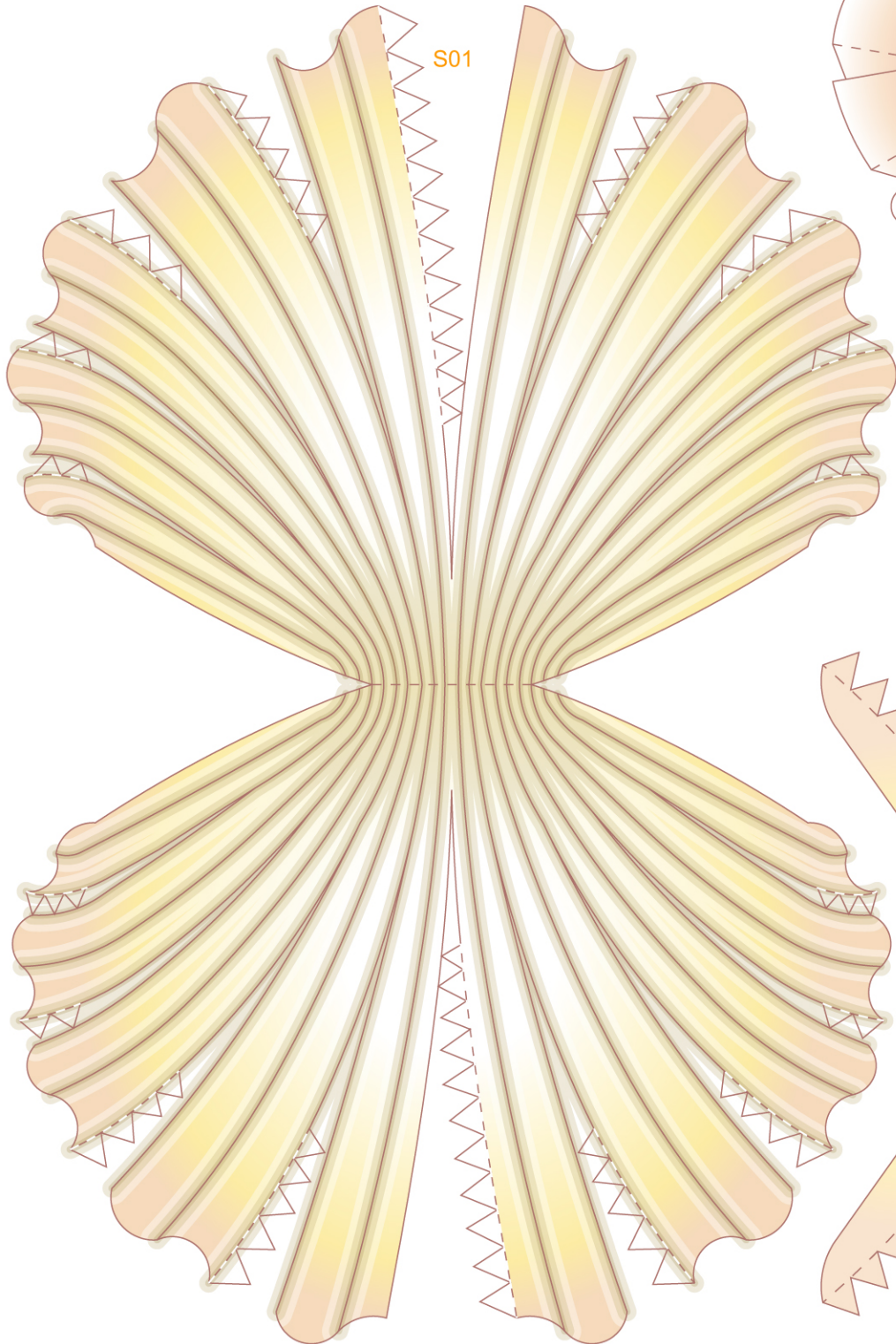




S00



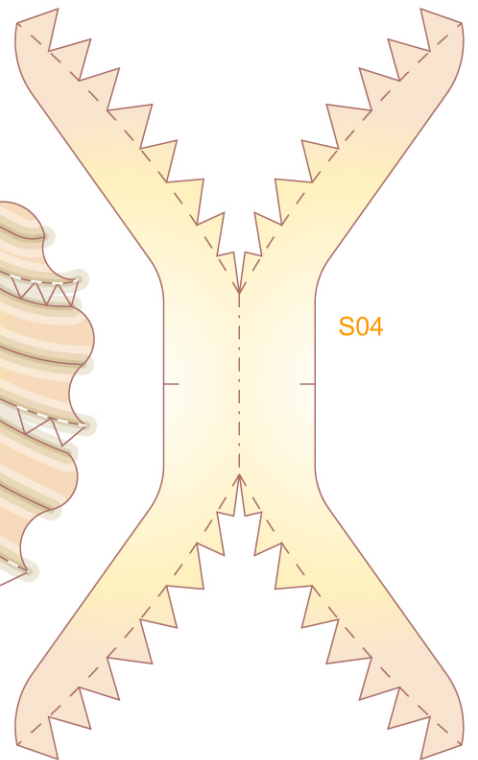
S02



S01



S03



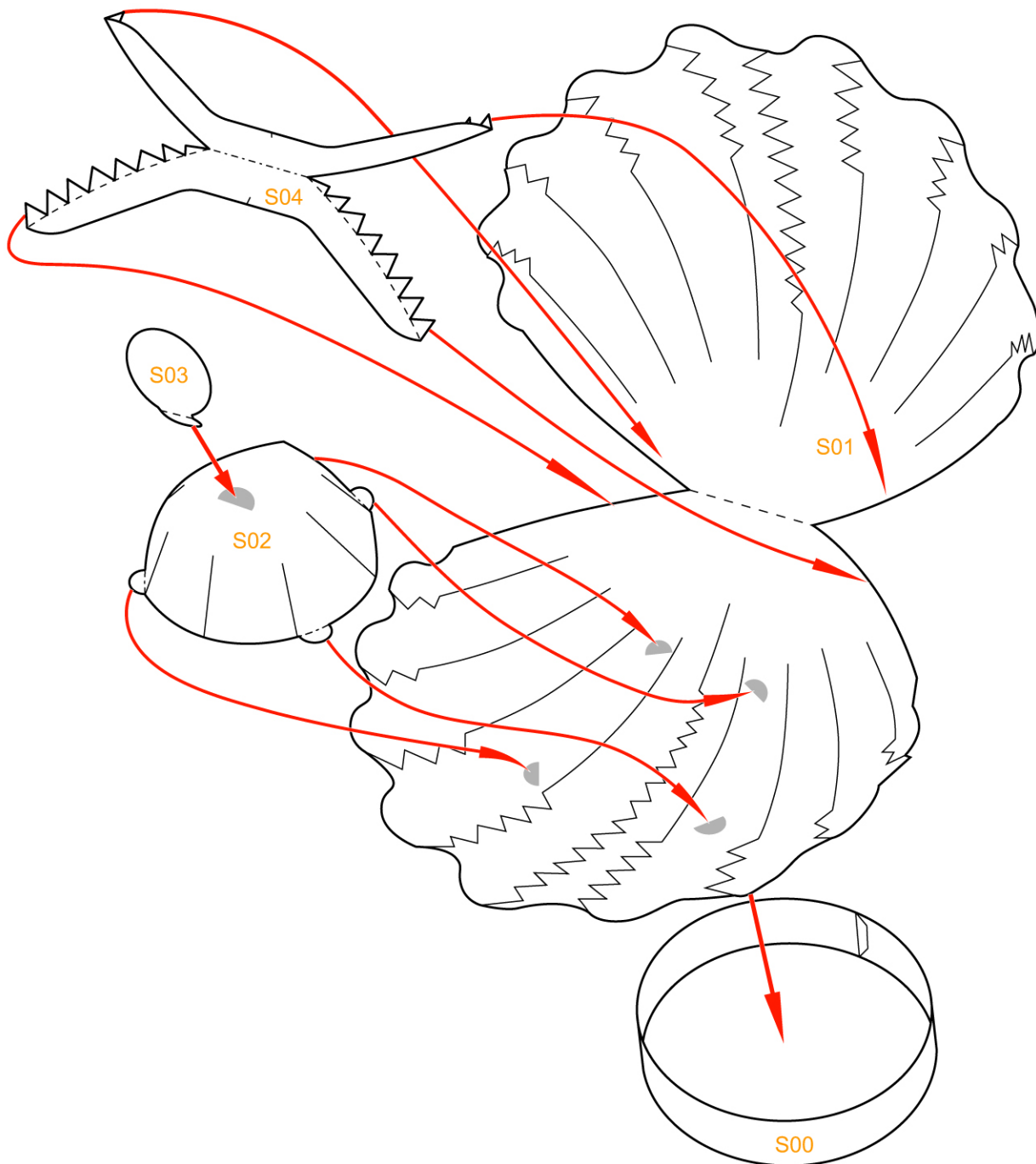
S04

組合說明

--- 山折線

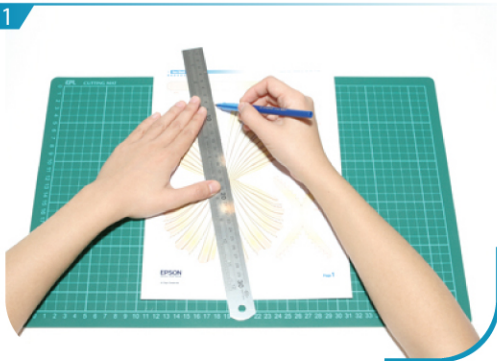
--- 谷折線

✗ 切除部分



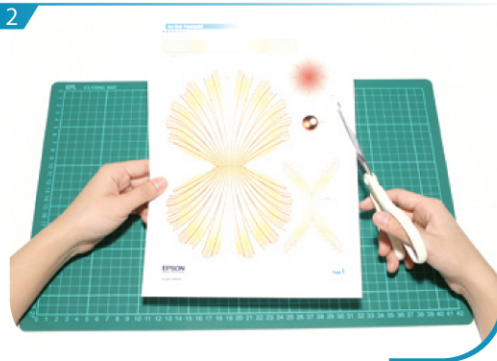
製作步驟

1



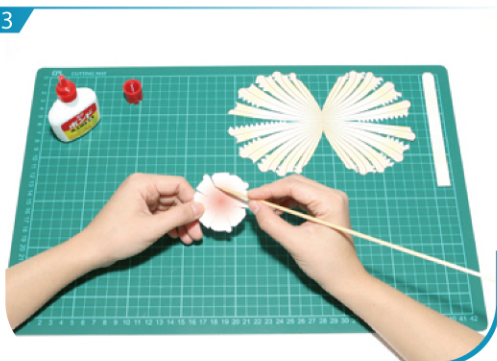
用沒有墨水的原子筆或鐵筆劃一下摺線。

2



沿線剪出所有組件。為免混淆，可先在組件背面劃上記號。

3



把S00、S01及S02各自摺疊黏合。

4



按組合說明，把S01及S04黏合。

5



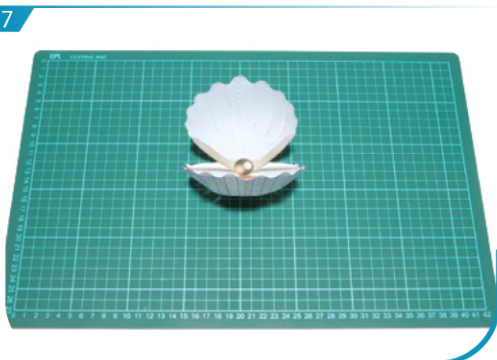
按組合說明，再把S01及S02黏合。

6



最後把S02及S03黏合。

7



美麗的貝殼即時顯現眼前。