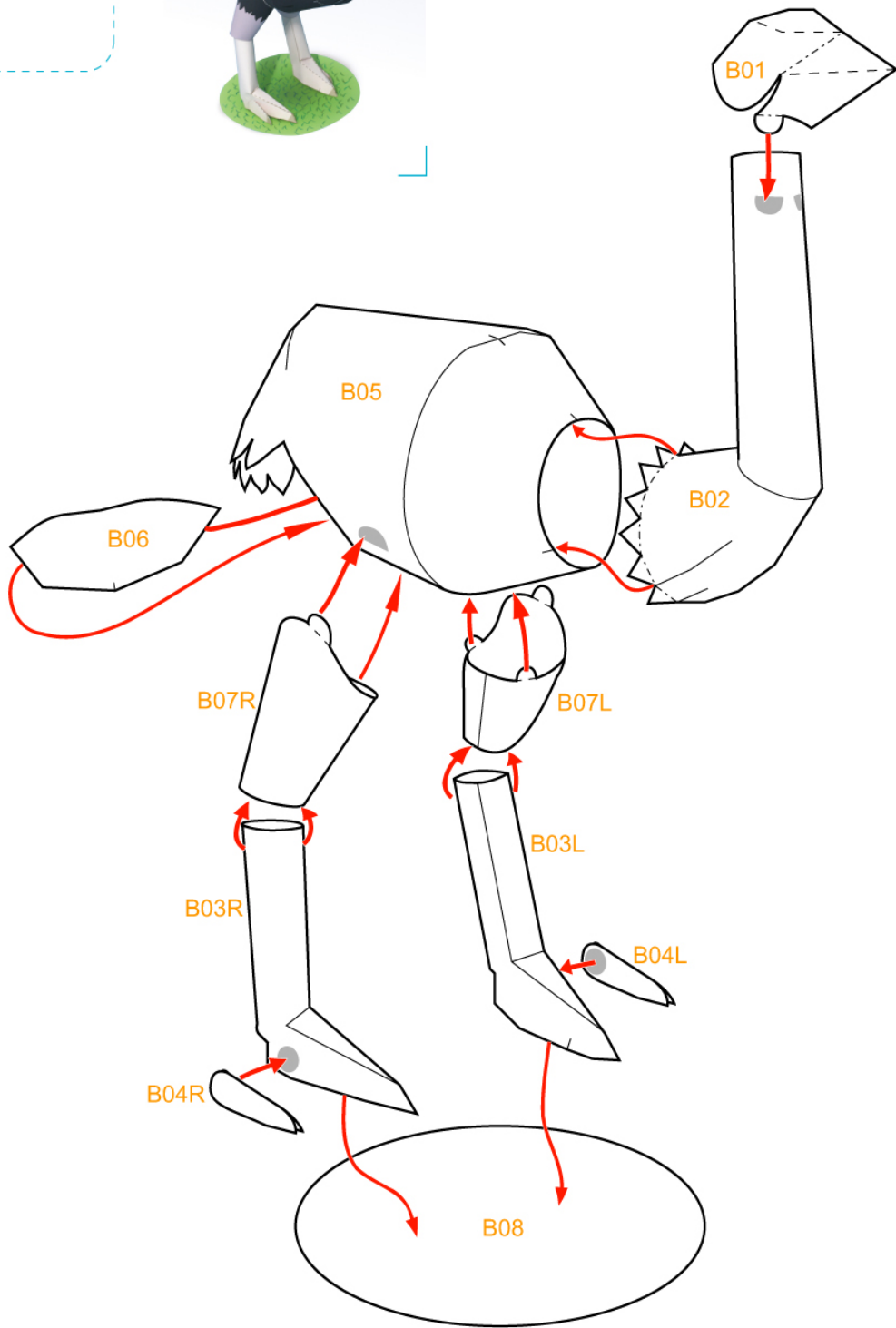



### 組合說明

--- 山折線

--- 谷折線

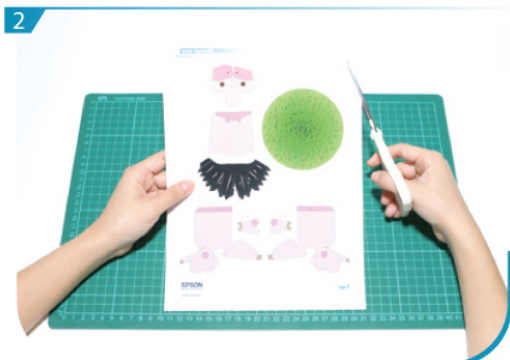
✗ 切除部分



### 製作步驟



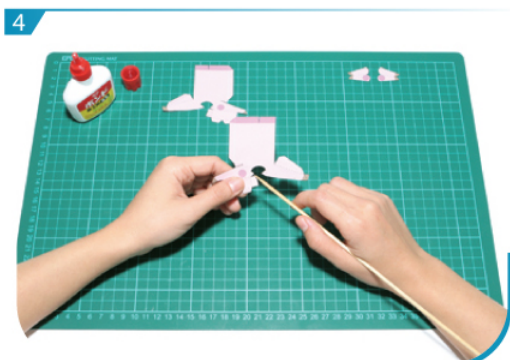
1 用沒有墨水的原子筆或鐵筆劃一下摺線。



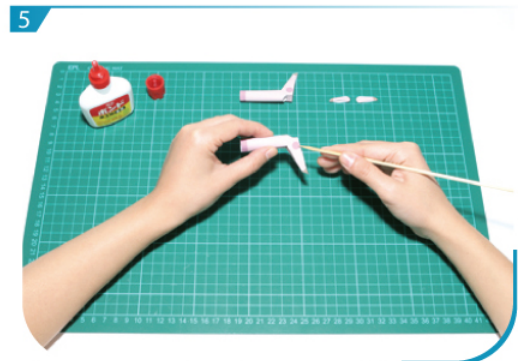
2 沿線剪出所有組件。為免混淆，可先在組件背面劃上記號。



3 用圓柱型的筆把B02、B03L、B03R、B05、B07L及B07R先捲一下。



4 把B03L、B03R、B04L及B04R各自摺疊貼好。



5 將B03L及B04L黏合；再將B03R及B04R黏合。



6 把B01、B02、B05、B07L及B07R各自摺疊貼好。



7 將B01、B02及B05黏合。



8 按組合說明，把B05、B06、B07L及B07R黏合成為身體。



按組合說明，最後把B03L、B03R及B05黏合。



一隻活潑的駝鳥即時完成。