

# PROJETOR EPSON PRO CINEMA LS10000

---

**EPSON**<sup>®</sup>  
EXCEED YOUR VISION

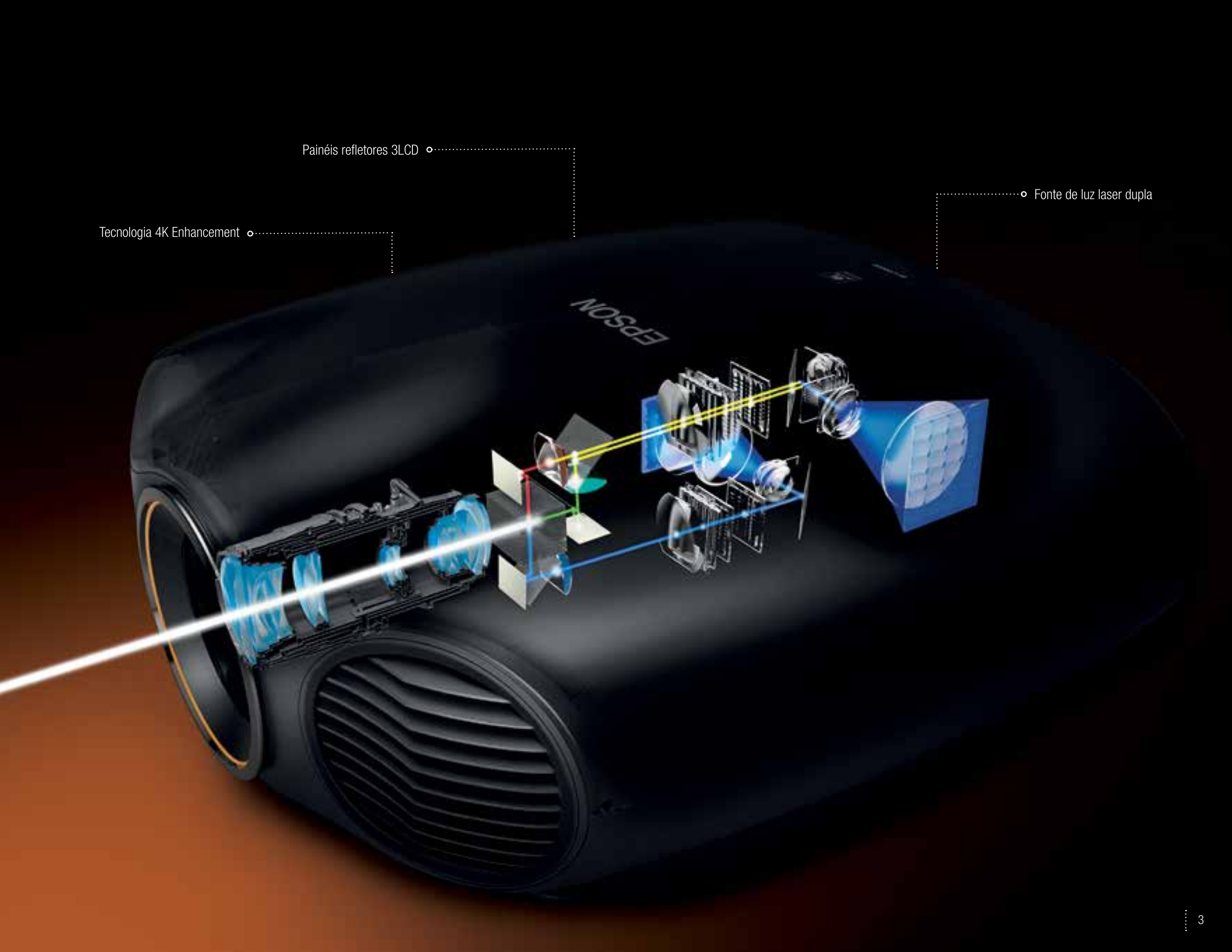


## A evolução do cinema em casa

---

Desfrute da experiência mais avançada do cinema em casa com os revolucionários projetores Pro Cinema da Epson. Esses projetores de alta definição usam tecnologia de projeção com laser refletor 3LCD para oferecer uma qualidade de imagem e brilho em cores espetaculares que convertem qualquer tela em uma verdadeira experiência cinematográfica.

Através da combinação de painéis refletores 3LCD e uma fonte de luz laser, esses projetores geram pretos mais intensos e cores muito mais vivas e reais, com um dos espectros de cores mais amplo do mercado. Com a tecnologia 4K Enhancement<sup>1</sup> é possível desfrutar todos os detalhes captados originalmente pelos diretores de cinema com toda a clareza e nitidez. Epson oferece a perfeição do cinema em casa.



Painéis refletores 3LCD

Tecnologia 4K Enhancement

Fonte de luz laser dupla



o Contraste excepcional, preto mais intenso e branco mais brilhante

## Benefícios da projeção laser em casa

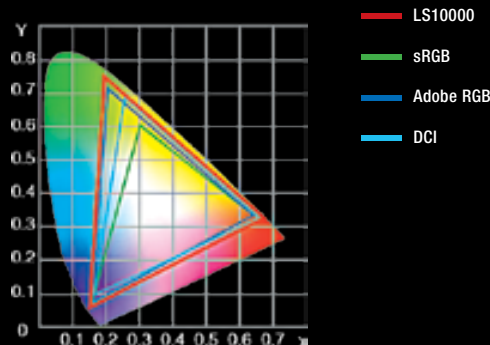
A longa vida útil de 30.000 horas do motor de luz laser<sup>2</sup> permite um funcionamento praticamente sem interrupção. Não é necessário esperar que o projetor esquente ou esfrie, pode alcançar a máxima luminosidade e desligar-se instantaneamente.

### FONTE DE LUZ LASER DUPLA

O sistema de iluminação de diodo de laser azul duplo, um para as cores vermelha e verde e outro para a cor azul, proporciona imagens equilibradas e de alta qualidade.

### AMPLO ESPECTRO DE CORES

O espectro completo de cores sRGB pode ser visto inclusive no modo mais luminoso. E também pode obter-se o espectro de cores DCI, o standard para o cinema digital.





Imagens com mais fidelidade.



## TECNOLOGIA REFLETORA 3LCD - PRETO ABSOLUTO

A superioridade das gradações e cores da tecnologia 3LCD é amplamente reconhecida no mercado. Agora com o inovador sistema refletor 3LCD da Epson também é possível obter um contraste excepcionalmente alto. Esses projetores refletores 3LCD usam uma avançada tecnologia de cristal de quartzo líquido que proporciona uma melhor densidade de pixels e uma relação de abertura superior para projetar filmes em casa como se estivesse no cinema.

### RELAÇÃO DE CONTRASTE COM PRETO ABSOLUTO

Reproduza níveis de preto incríveis nunca antes vistos, sem nenhum lumen durante T as cenas com Preto Absoluto.



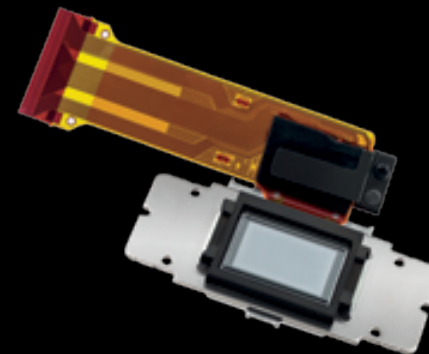
Até 1500 lumens³

Maior contraste

Preto absoluto com zero lumens

### PAINÉIS REFLETORES 3LCD

A reflexão da luz diminui e corrige a variação da polarização, permitindo projetar brancos profundos e com todo o detalhe.





Além do HD



Conteúdos com máximo detalhe

## EXPERIÊNCIA 4K

A tecnologia 4K Enhancement<sup>1</sup> da Epson proporciona uma qualidade de imagem excepcional. Agora é possível capturar todos os detalhes sutis dos conteúdos 4K que os diretores cinematográficos filmaram. Além disso, a tecnologia de máxima resolução da Epson purifica os detalhes da projeção proporcionando imagens da mais alta qualidade.

### TECNOLOGIA 4K ENHANCEMENT

A tecnologia 4K Enhancement melhora o conteúdo normal e em HD destacando todos os detalhes.

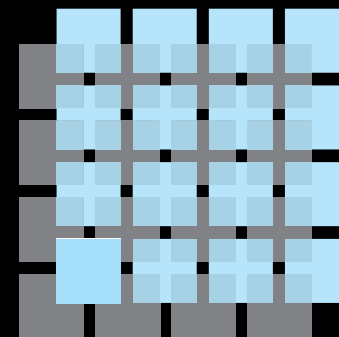


4K Enhancement



### TROCA DO TAMANHO DE PIXELS

A revolucionária tecnologia 4K Enhancement da Epson faz que cada pixel se desloque um espaço de 0,5 pixels diagonalmente, obtendo-se assim o dobro de resolução vertical e horizontal.





## UMA NOVA CONQUISTA PARA O CINEMA EM CASA

Diferentemente dos projetores laser que foram desenhados para espaços comerciais ou empresariais onde a prioridade é a luminosidade, esses projetores foram desenvolvidos para proporcionar um alto contraste e uma expressão mais natural das cores. Como resultado se obtiveram projetores que são capazes de gerar um preto absoluto nunca antes visto e também gradações escuras suaves e cores perfeitas.

### TIPOS DE CORES

Você pode escolher uma grande variedade de cores para viver uma incrível experiência de visualização. Os tipos de cores disponíveis são Dinâmico, Cine em preto e branco, Cine 3D, 3D THX e muitos mais.



### PROJEÇÃO CONFIÁVEL

Desfrute da projeção rápida e confiável com um feixe de luz constante. A fonte de luz laser projeta imagens que são mais estáveis.





## A MELHOR TECNOLOGIA EM 2D E 3D

Algumas das inovações desses modelos para desfrutar de conteúdos em 2D e 3D são: a exclusiva tecnologia da Epson que proporciona alta resolução e melhores detalhes; a excepcional capacidade de interpolação do quadro e a poderosa tecnologia de projeção Bright 3D Drive. Experimente um novo nível de diversão em casa.

### CORES APERFEIÇOADAS

A fonte de luz laser obtém sempre o espectro de cores perfeitas.

### CERTIFICAÇÃO THX®

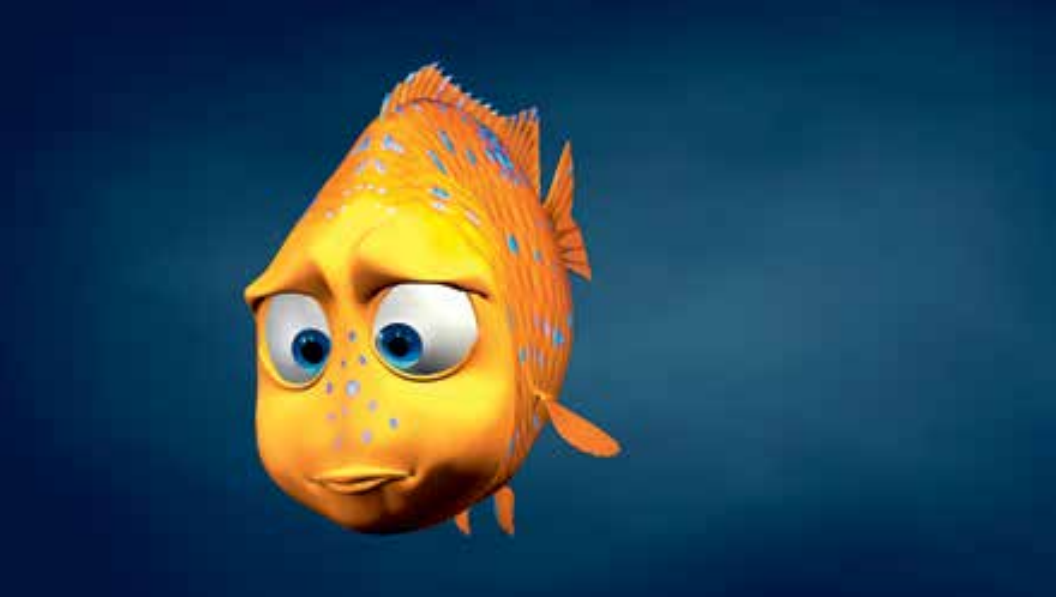
Proporciona um rendimento excepcional e uma qualidade de imagem perfeita.

### CALIBRAÇÃO ISF®

As ferramentas de calibração ISF proporcionam um excepcional rendimento de vídeo.







### MAIOR RESOLUÇÃO, MELHORES DETALHES

A maior resolução define as margens para os conteúdos standard e HD e aperfeiçoa os detalhes, mostrando imagens reais.



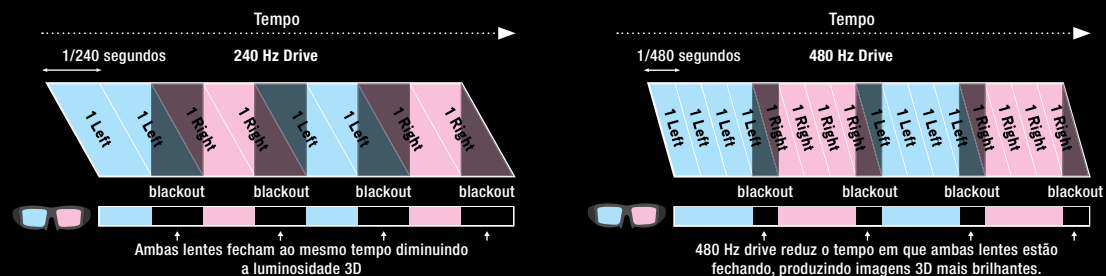
### INTERPOLAÇÃO DE FOTOGRAMAS

A tecnologia de interpolação de fotografias introduz diversos quadros novos entre os originais para que o movimento seja mais suave, nítido e real.



### Bright 3D Drive

A tecnologia Bright 3D Drive duplica a velocidade da atualização da imagem de 240 Hz a 480 Hz e diminui a duração do escurecimento nos óculos 3D para proporcionar mais luminosidade quando se projeta o conteúdo 3D.



# MEMÓRIA DE POSIÇÃO DAS LENTES MOTORIZADAS

O projetor LS10000 é elegante, rápido, silencioso e preciso. Você pode programar até 10 posições de zoom, foco e deslocamento da lente tanto para projeções normais quanto para projeções em formato de cinema. Projeta com relações de aspecto de 2.40, 2.35, 1.85 e 1.78 na mesma tela sem lentes anarmônicas e sem tempo de inatividade quando se troca a relação de aspecto.

Veja filmes em grande tamanho somente pressionando um botão e sem as incômodas linhas pretas.



16:9

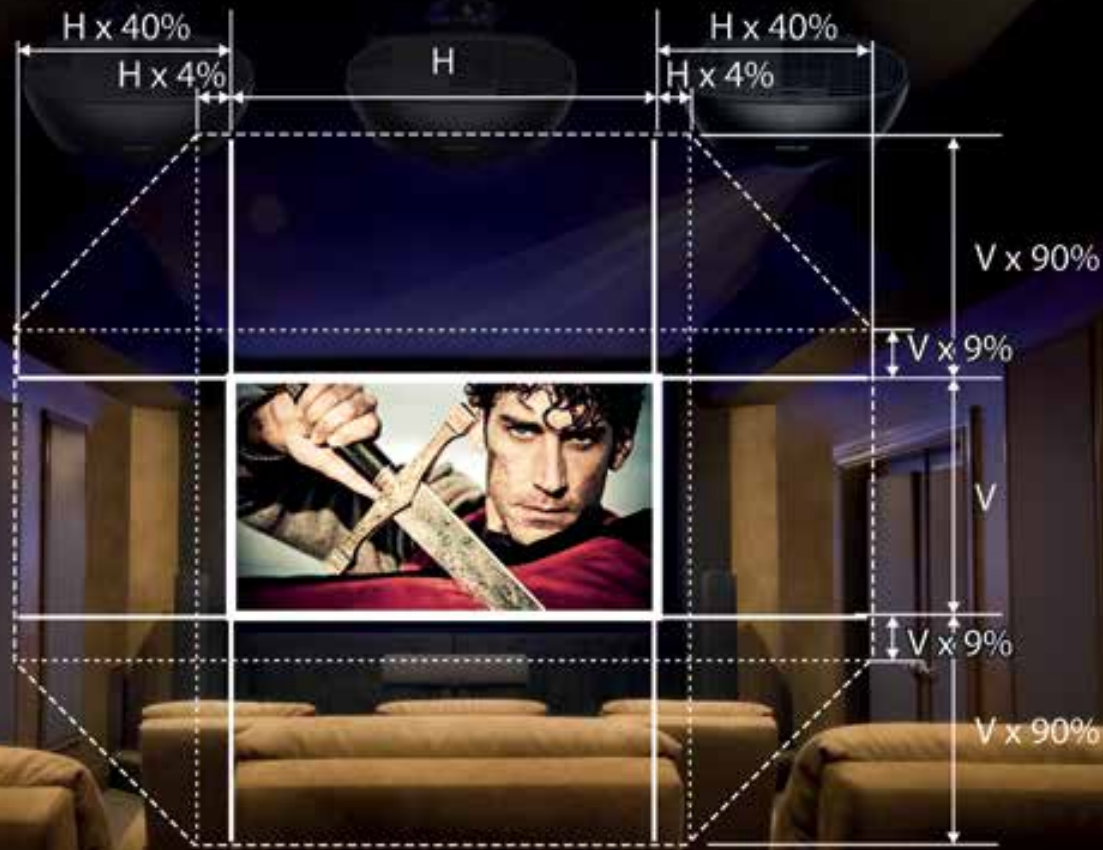


Conteúdo de 2.40:1 em uma tela de 16.9

2.40:1



Conteúdo de 2.40:1 em uma tela de 2.40:1



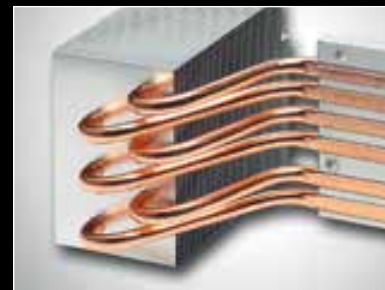
## INSTALAÇÃO EXTRAORDINARIAMENTE FLEXÍVEL E SEM RUÍDO

A Epson permite que você selecione uma ampla variedade de deslocamentos de lentes e que disponha de uma grande flexibilidade de instalação. O projetor LS10000 tem um incrível alcance de até  $\pm 90\%$  no eixo vertical e  $\pm 40\%$  no eixo horizontal. Os usuários podem operar as funções de deslocamento da lente usando o controle remoto, o painel de controle do projetor e os comandos de controle. É um dos projetores mais silenciosos do mercado com um nível de ruído de somente 19 dB.



### ESFRIAMENTO EFICIENTE

Um ventilador tão silencioso que você não perceberá que o projetor está na sala.



### COMPONENTES DA MELHOR QUALIDADE

Os projetores tem tubos de cobre com condutividade térmica que ajudam a dissipar o calor.

## PRÁTICOS E APROPRIADOS

---

O diagnóstico de problemas é feito através de práticas funções de rede que não requerem o uso das mãos para que a reparação do projetor seja muito mais fácil.

Os representantes do distribuidor podem controlar o estado do projetor de forma segura e à distância para resolver os problemas que surjam. Além disso, há uma função de notificação por email que pode enviar alertas ao destinatário com o estado do projetor.





### CONECTIVIDADE HDMI DUPLA

Conecta simultaneamente até dois dispositivos HDMI diretamente com o projetor (Inclui uma porta HDMI HDCP2.2).

### PORTA LAN/ETHERNET

Envia um aviso automático por email quando surgem problemas.

### INTEGRAÇÃO DOS SISTEMAS DE AUTOMAÇÃO DA CASA

Se integra facilmente aos sistemas de automação da casa através da porta RS-232c.

# ESPECIFICAÇÕES LS10000

Sistema de projeção	3LCD, tecnologia de 3 chips matriz ativa TFT de polisilicona
Método de projeção	Montagem frontal / Retroprojeção / Com montagem no teto
Método de impulso	Matriz ativa TFT de polisilicona da Epson, painel largo de 0,74 polegadas, reflexo de HTPS
Saída projetada	HD, 2D, 3D, 1080p
Número de pixels	2.073.600 pontos (1920 x 1080) x 3
Brilho em cores <sup>3</sup>	1500 lumens
Brilho em branco <sup>3</sup>	1500 lumens
Relação de aspecto	Tela wide nativa de 16:9 (troca de tamanho a 4:3), compatível com formatos de vídeo de 4:3 e 2.35:1 nas modalidades Normal, Completo ou Zoom
Resolução nativa	1080p (1920 x 1080) nativa
Tipo de laser	Diodo laser de 41.9 mW (saída)
Duração da fonte de luz <sup>2</sup>	Até 30.000 horas (Modo Eco)
Tamanho da tela (distância de projeção)	100" em diagonal (grande angular: 2,83 m Tele: 6,03 m)
Relação de contraste	Preto absoluto (Branco completo 1500 lm / Preto completo 0 lm)
Tipo de lente de projeção	Zoom ótico motorizado / Foco motorizado
Número F	2,5 - 3,7
Distância focal	21,3 mm - 44,7 mm
Relação de zoom	1 - 2.1
Deslocamento da lente motorizada	Vertical: 90% máximo (acima e abaixo com horizontal centrado) Horizontal: 40% máximo (esquerda e direita com vertical centrado)



# ESPECIFICAÇÕES LS10000

---

Tampa da lente	Motorizada, obturador de lente deslizável
Iris da lente	Ajustes finos
Posição da lente	São guardados na memória: posição de deslocamento da lente, posição do zoom e posição do foco
Posições da memória	10 (memória 1 - 10)
Desempenho da tela	1920 x 1080 nativa 1080p; HD, 2D, 3D e conversão de 2D a 3D
Modo de aspecto	Auto / Normal / Completa / Zoom / Anamórfica / Compressão horizontal
Super resolução / 4K Enhancement <sup>1</sup>	Desativada / 1 / 2 / 3 / 4 / 5 / 4K-1 / 4K-2 / 4K-3 / 4K-4 / 4K-5
Interpolação do quadro	Desativada / Baixa / Normal / Alta (Modalidades 2D e 3D)
Tipos de cores	Dinâmico, Sala, Natural, THX, Cinema, Cinema preto e branco, Adobe RGB, Cinema digital, 3D dinâmico, Cine 3D, 3D THX
Sinal de entrada HDMI	480i / 576i / 480p / 576p / 720p / 1080i / 1080p / 4K x 2K
Entradas de terminais	2 HDMI (1 HDMI HDCP2.2), 1 RS-232c, 1 RCA (composto), 3 RCA (componente), 1 VGA D-sub 15 pin (entrada do computador), 1 LAN sem fio (RJ45, 100 Mbps) somente para comando e controle
Compatibilidade com computadores	PC, Mac <sup>®</sup>
Ruído do ventilador	19 dB (4K Enhancement: desativada)
Voltagem da fonte de alimentação	100 - 240 VCA ± 10%, 50/60 Hz
Consumo de energia	100 - 120 VCA, Laser ativado 459 W, Laser ativado (ECO) 267 W Modo de espera
Comunicação	Ativada 2,8 W / Desativada 0,29 W
Dimensões / Peso	54,9 x 55,3 x 22,4 cm (L x P x A), Peso: 18,0 kg



Better Products for a Better Future<sup>™</sup>  
[www.epson.com.br/meioambiente](http://www.epson.com.br/meioambiente)

[www.epson.com.br](http://www.epson.com.br)

**Epson do Brasil:**

Central de atendimento ao cliente:  
Capitais e Regiões Metropolitanas 4003-0376  
Outras localidades 0800 880 0094

1 A tecnologia 4K Enhancement da Epson faz que cada pixel se desloque um espaço de 0,5 pixels diagonalmente, obtendo-se assim o dobro de resolução (3840 x 2160) e superando a qualidade de imagem de HD completo. A resolução no Modo 3D é 1920 x 1080.

2 A vida útil calculada do projetor é de 30.000 horas quando se usa no modo Eco. O projetor tem uma garantia limitada de três anos que está descrita na declaração da garantia. A quantidade real de horas varia e depende do ambiente em que é usada.

3 O brilho em cores (emissão de luz colorida) o brilho em branco (emissão de luz branca) variam e dependem das condições de uso. A saída de luz colorida se mede de acordo com a norma IDMS 15.4; a saída de luz branca se mede de acordo com a norma ISO 21118. Precaução: produto laser classe 2. Não olhe o feixe de luz.

As especificações podem ser modificadas sem prévio aviso. EPSON é uma marca registrada, EPSON Exceed Your Vision é um logo e marca registrada e Better Products for a Better Future é uma marca comercial da Seiko Epson Corporation.

Mac é uma marca comercial da Apple Inc. que está registrada nos Estados Unidos e em outros países. Todos os outros nomes de produtos e marcas são marcas comerciais ou registradas por suas respectivas companhias. Epson renuncia a todo direito sobre essas marcas. Copyright 2014 Epson América, Inc. CDP-LS100907 07/15