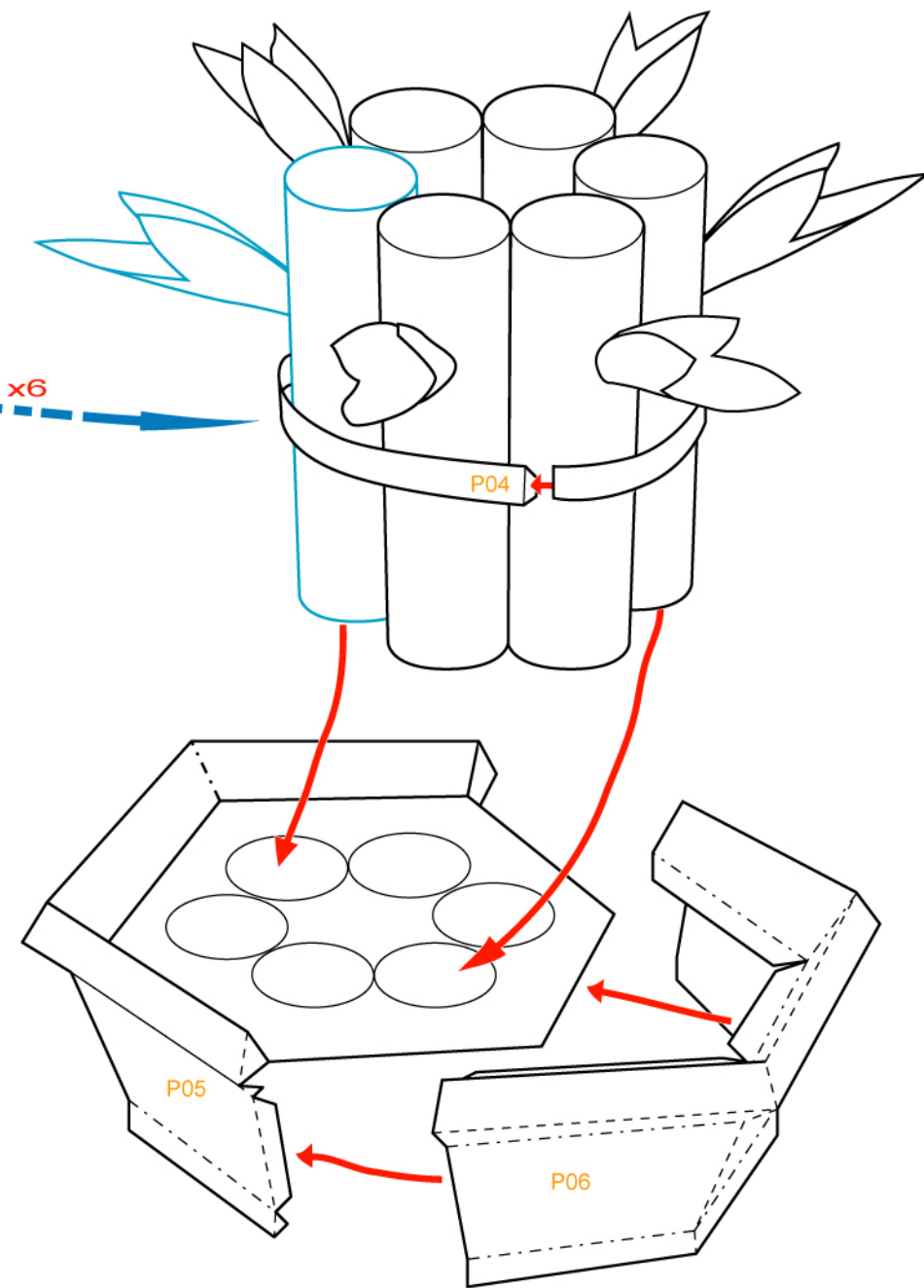
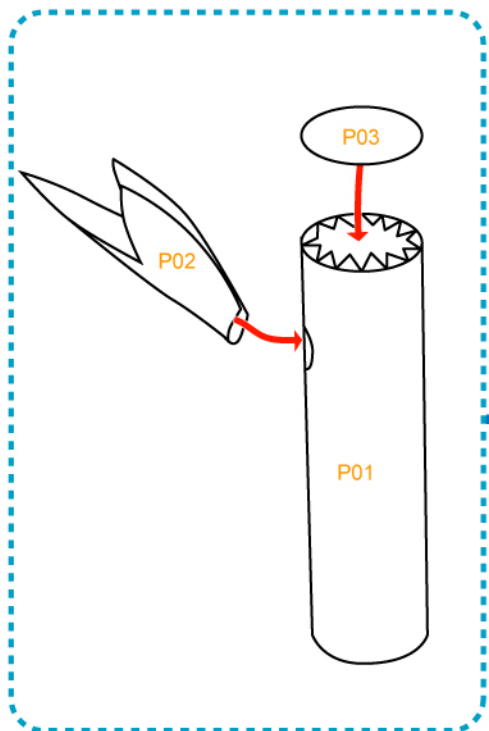
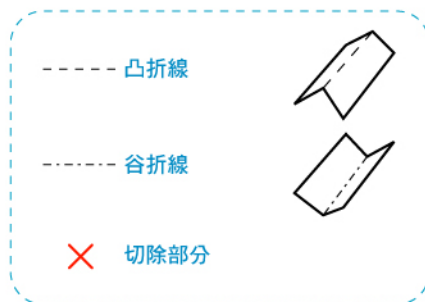
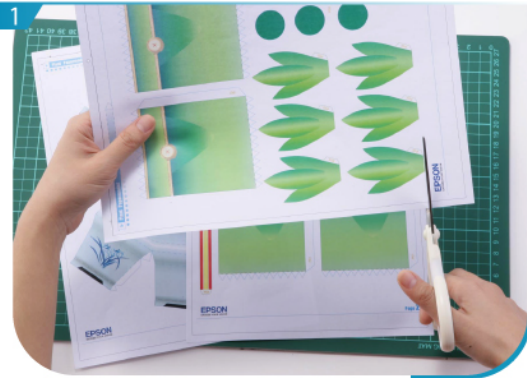


組合說明

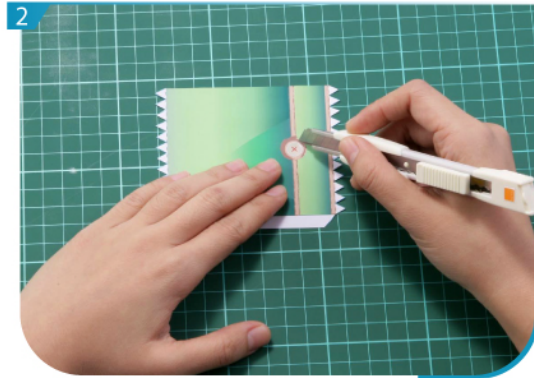




基本步驟



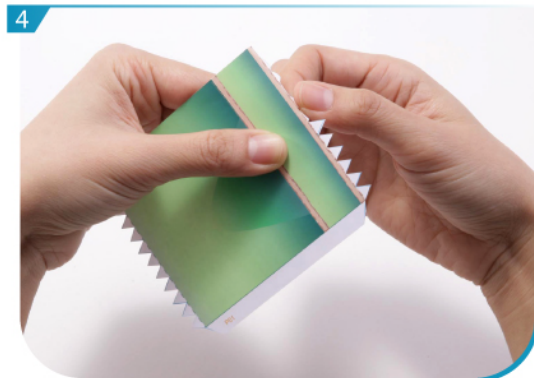
1 沿線剪出所有組件。為免混淆，可先在組件背面劃上記號。



2 剪掉畫有x部份。



3 用沒有墨水的原子筆或鐵筆劃一下摺線。



4 按摺線摺疊。

製作步驟



5 分別把P05及P06摺疊貼好，然後黏合成花盆。



6 用圓柱型的筆將P01先捲一下。



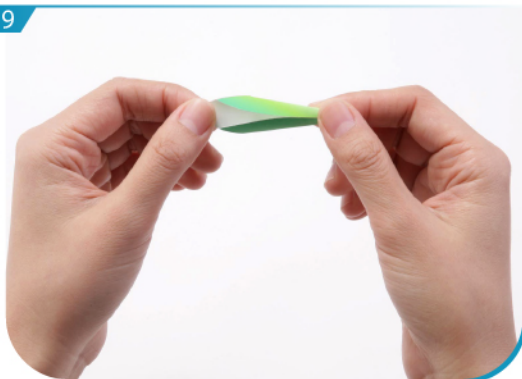
7 將所有P01捲起黏合形成竹子，再把P03貼於竹頂。



8 把竹子貼於花盆上的預定位置。



9



將竹葉P02捲起貼好。

10



然後插在竹子上的預定位置。

11



最後把P04圍住竹子貼好，感受開運竹帶來的如意好運！