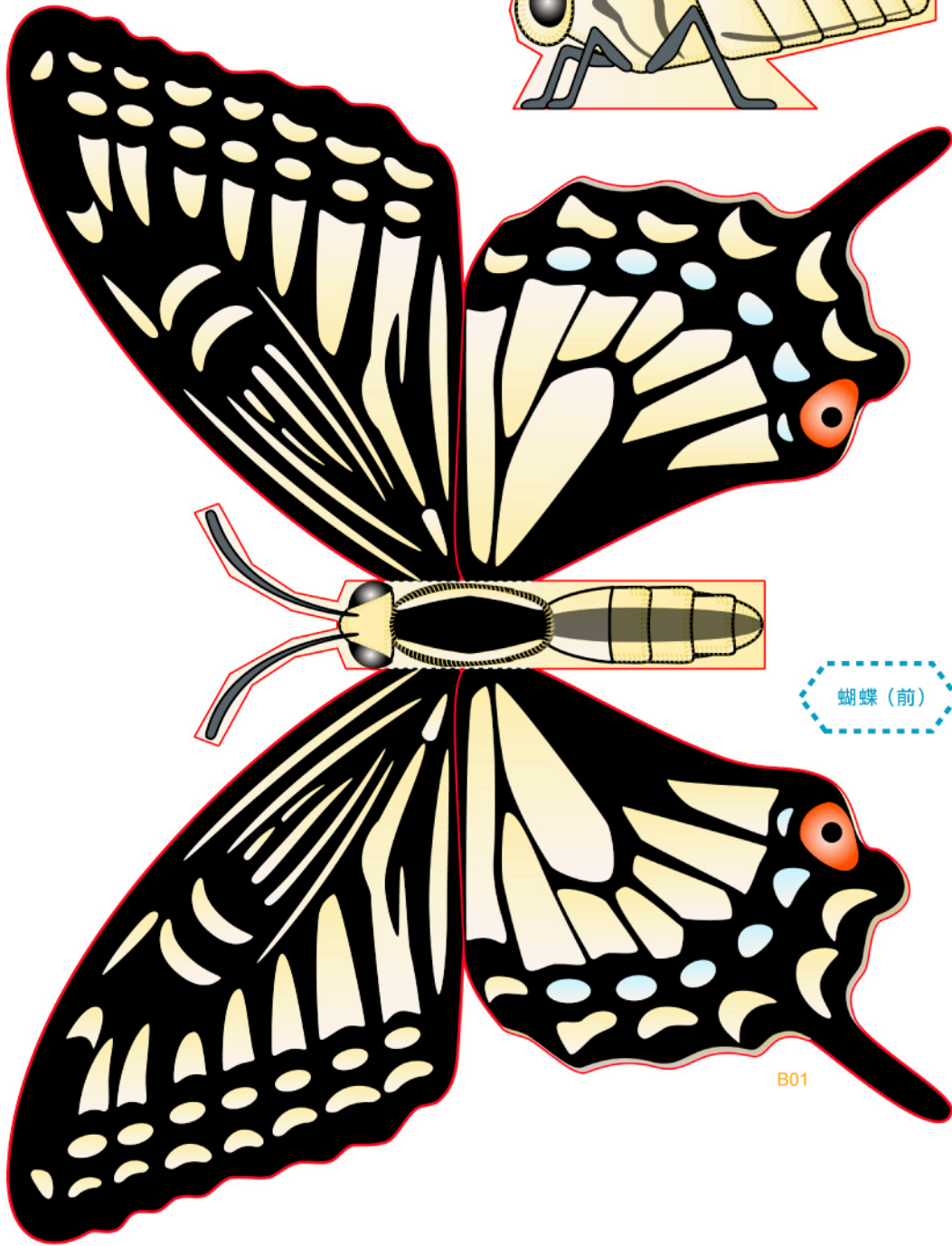
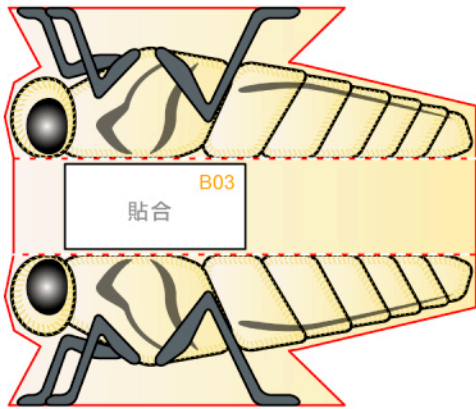
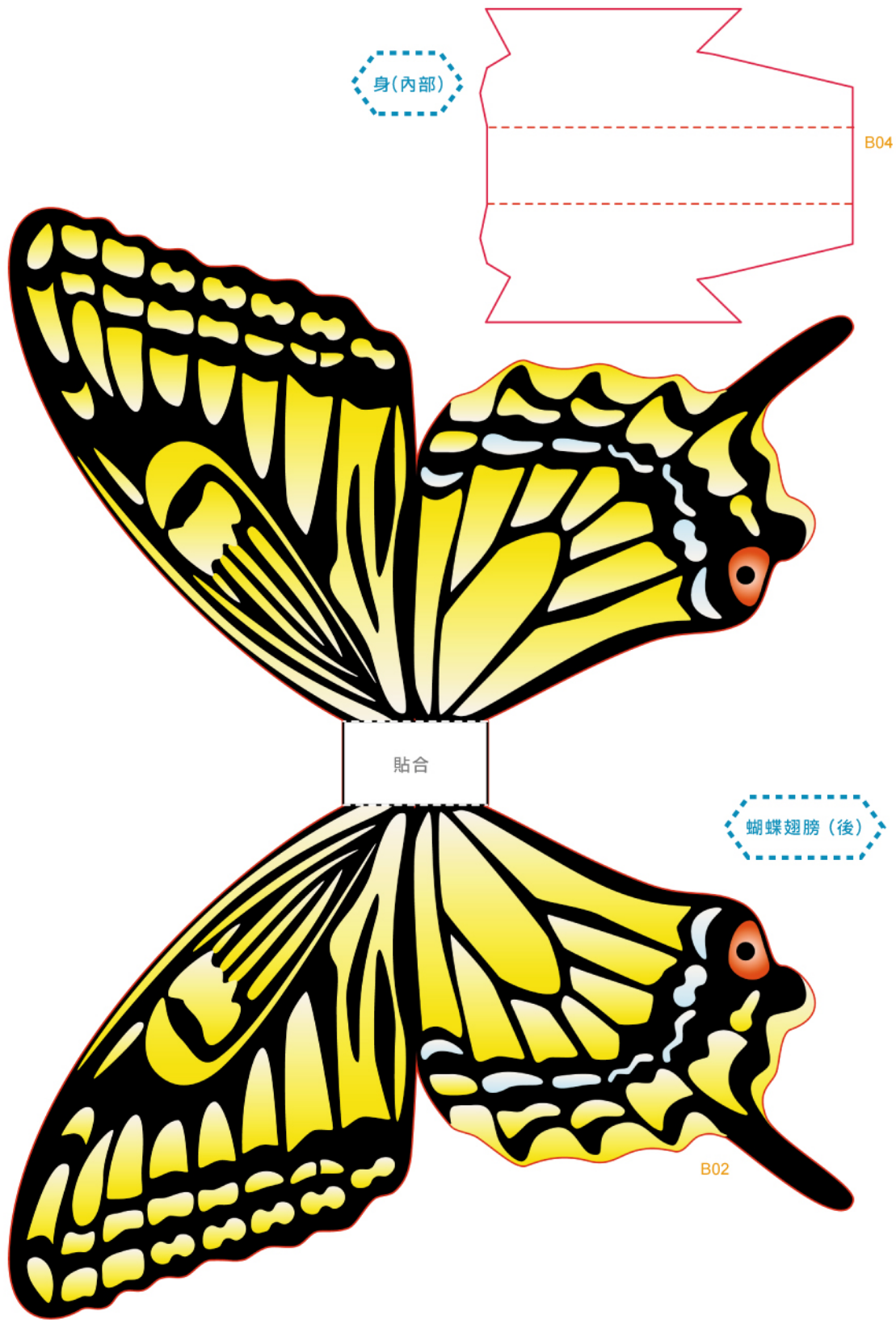


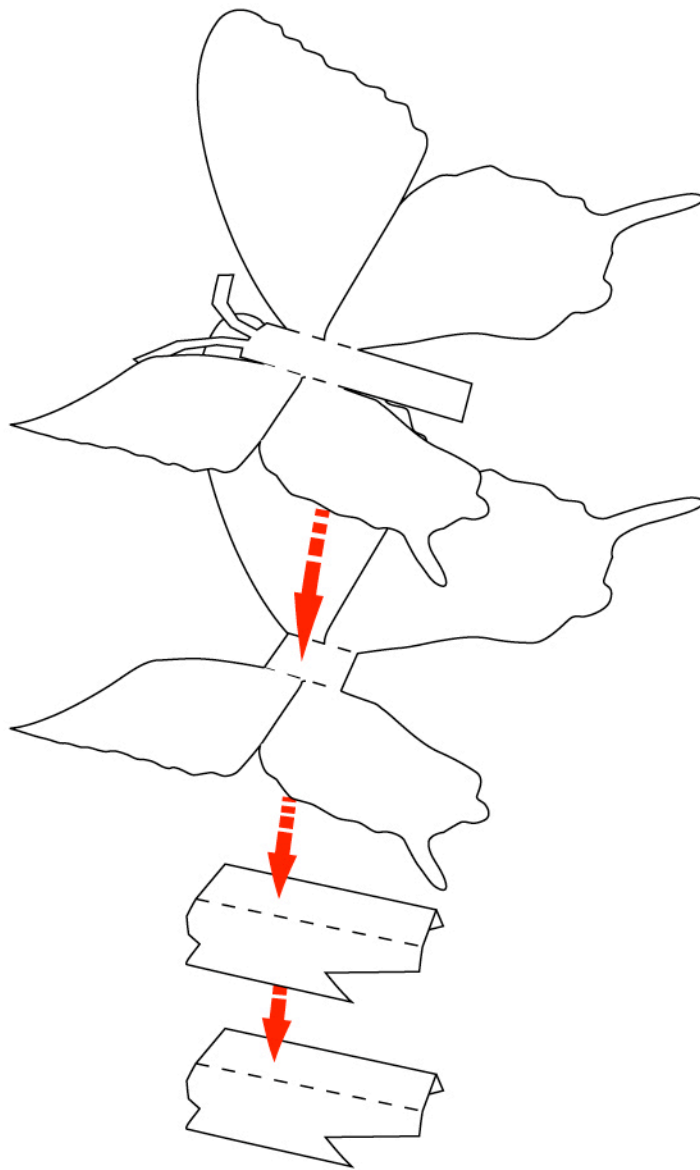
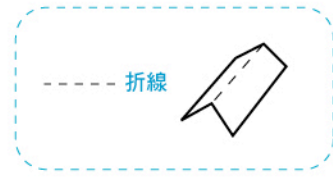


身

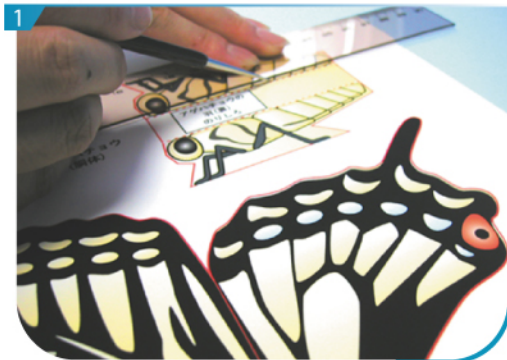




組合說明



基本步驟



用沒有墨水的原子筆或鐵筆劃一下摺線。

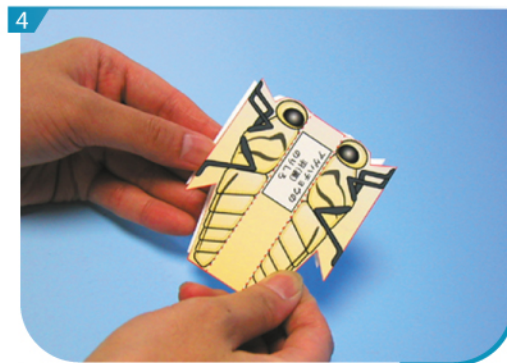


沿線剪出所有組件。為免混淆，可先在組件背面劃上記號。

製作步驟



將B01及B02各自摺疊貼好，做成一對翅膀。



將B03及B04各自摺疊貼好，做成蝴蝶身體。



最後按預定位置將翅膀及身體黏合，即成一隻色彩鮮艷的蝴蝶。