

## Bolsa de papel lápiz

### What you need:

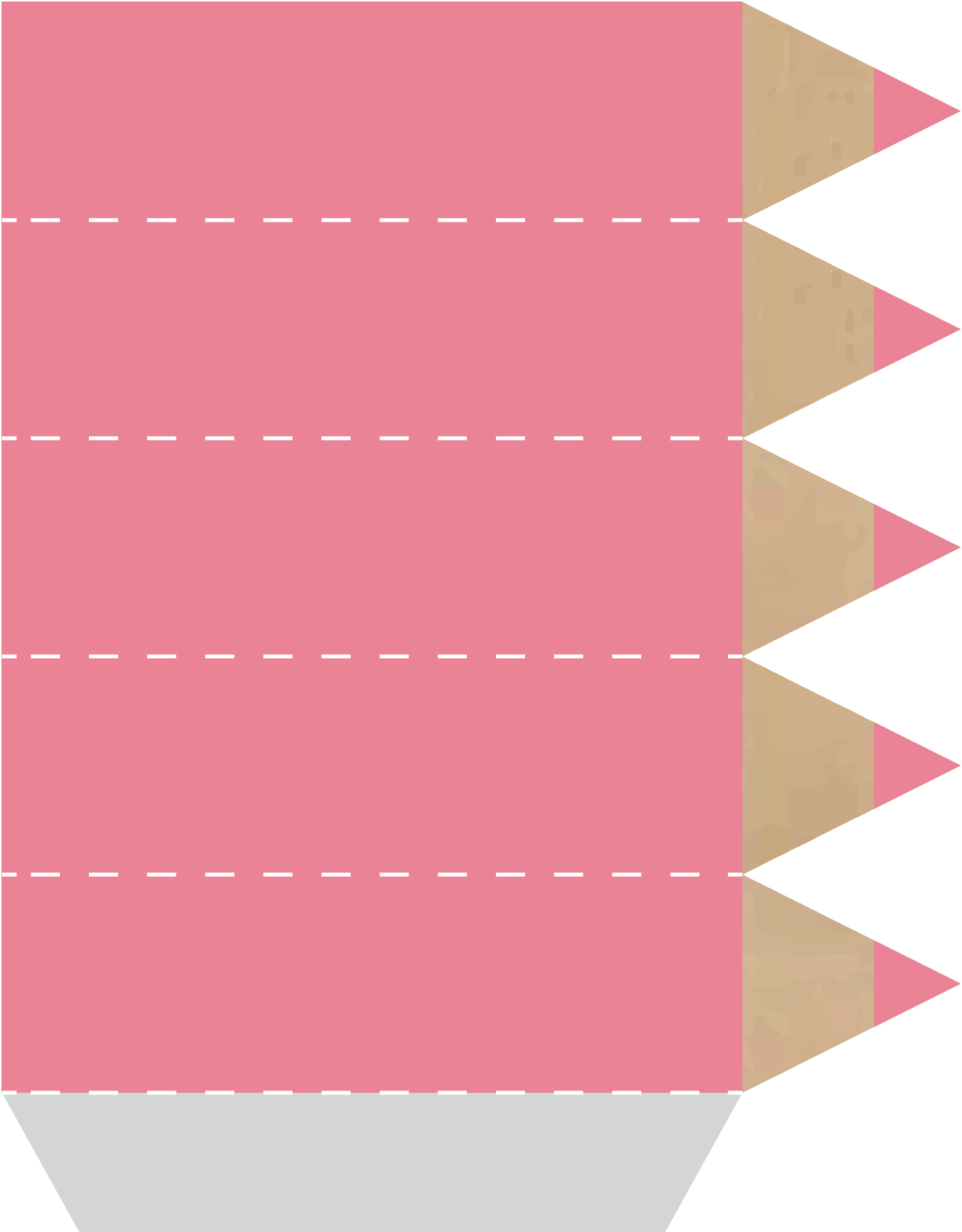
Tu impresora Epson  
Epson tinta original  
Buena calidad de papel A4  
Tijeras  
Pegamento o cinta adhesiva  
Una grapadora  
Opcional: papel de seda y cinta

### Instrucciones:

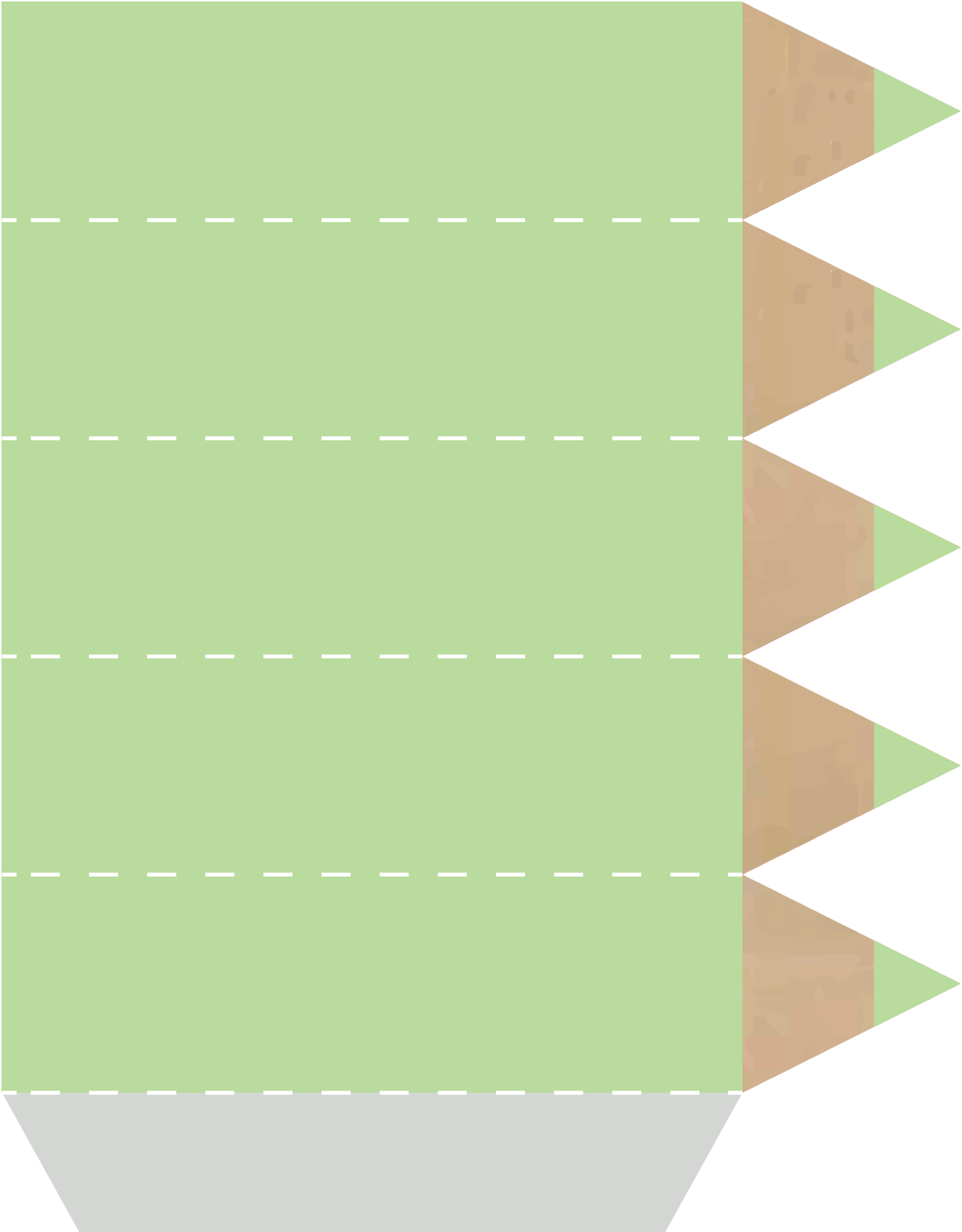
1. Idealmente, imprime en papel rígido.
  2. Recorta las plantillas para la bolsa de regalo y doble los bordes marcados.
  3. Pega los bordes juntos.
  4. Recorta el letrero de las letras y etiquétalo como desee.
  5. Pega o engrapa el letrero etiquetado en la bolsa de regalo.
- Opcional: inserta papel de seda en las bolsas de regalo, si es necesario, pégalas a los lados de la bolsa de regalo y átalas termina con una cinta de regalo. (Pssst ... ¡no olvides llenarlos de regalos!)



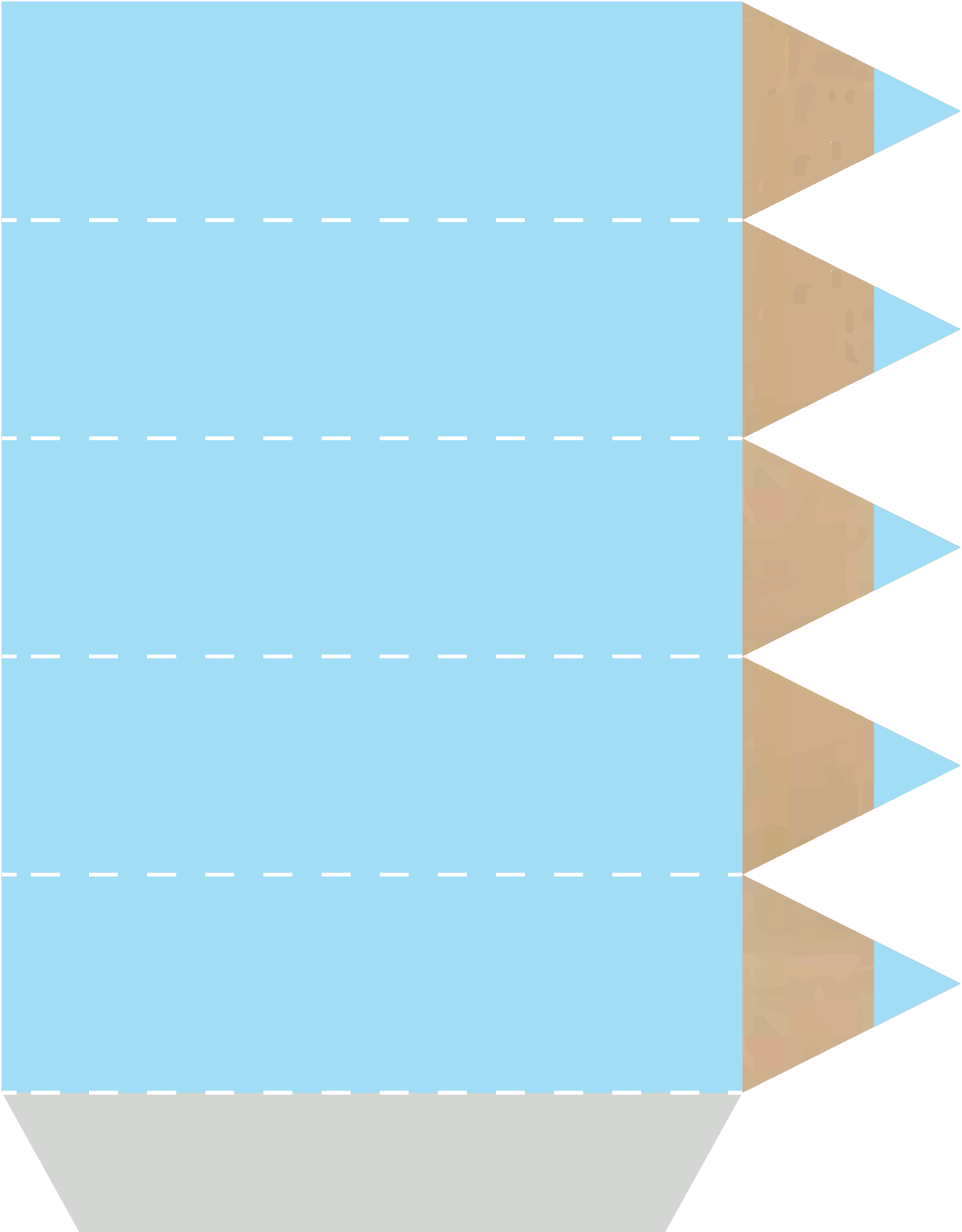
**EPSON**<sup>®</sup>  
EXCEED YOUR VISION



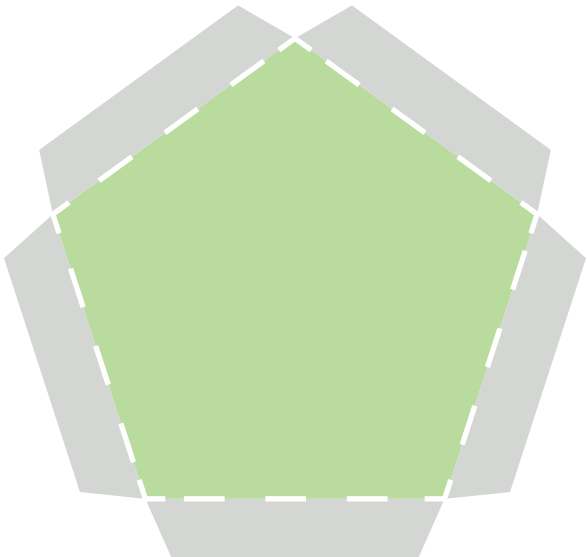
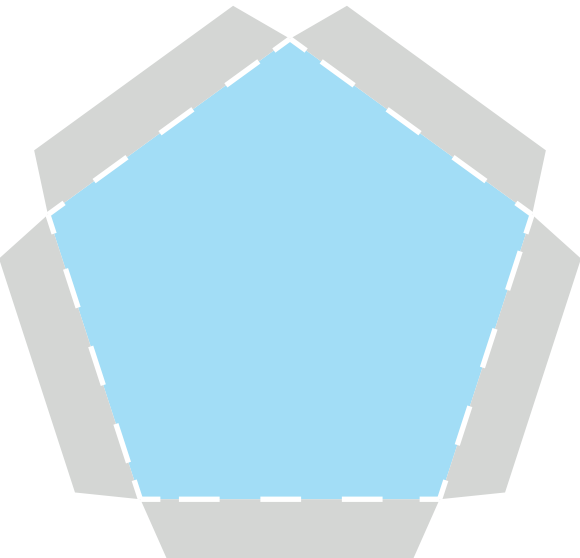
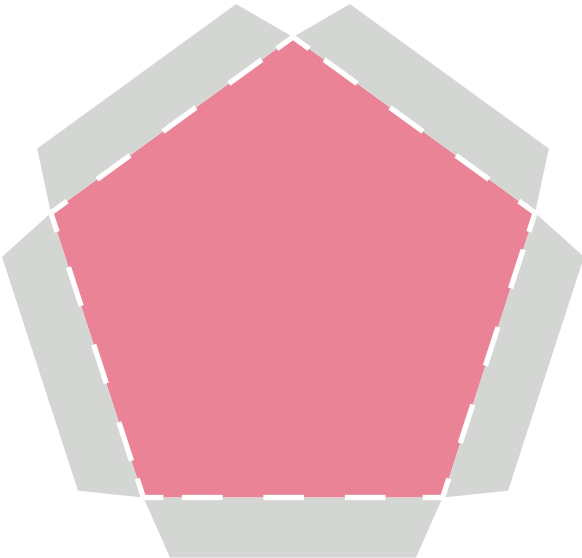
**EPSON**<sup>®</sup>  
EXCEED YOUR VISION



**EPSON**<sup>®</sup>  
EXCEED YOUR VISION



**EPSON**<sup>®</sup>  
EXCEED YOUR VISION



# EPSON®

EXCEED YOUR VISION

