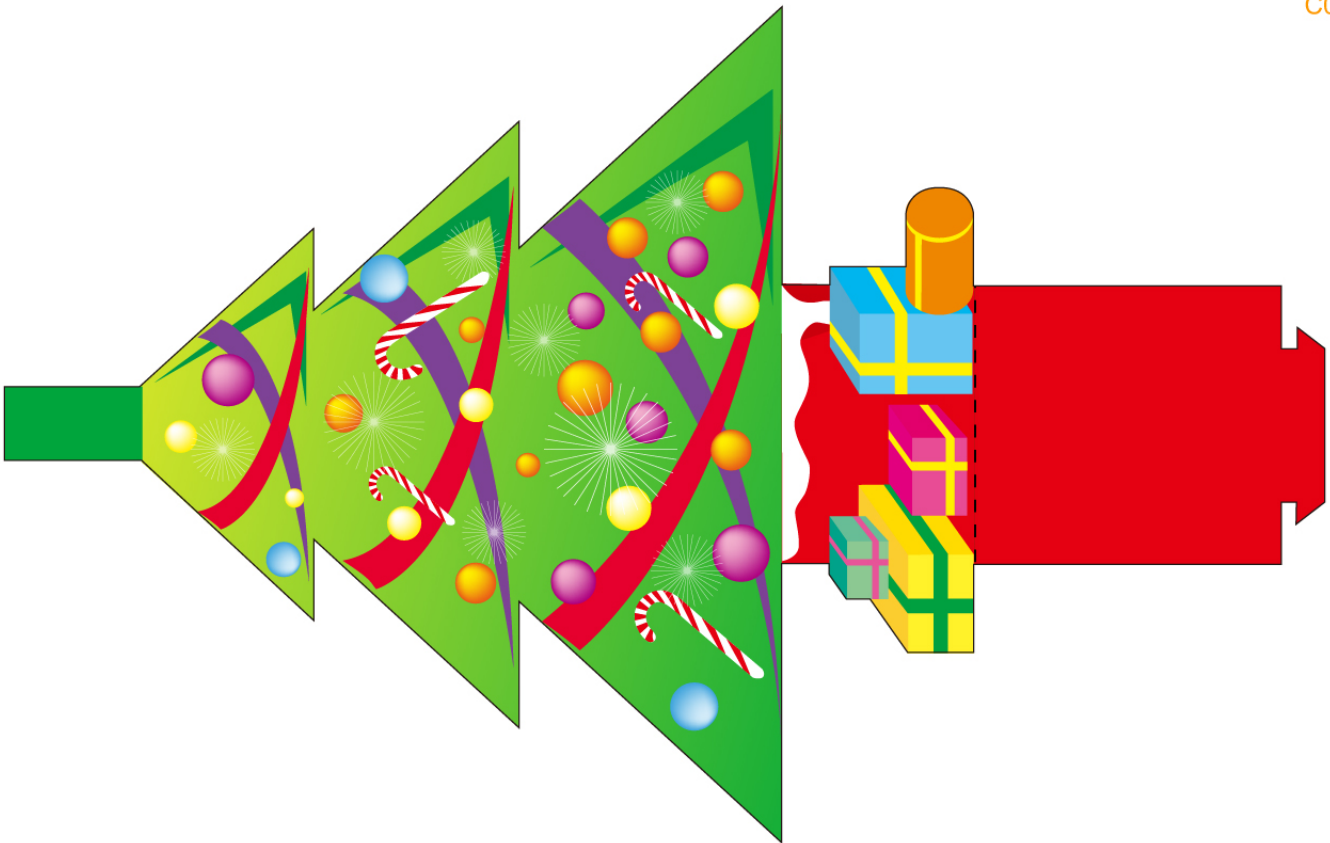
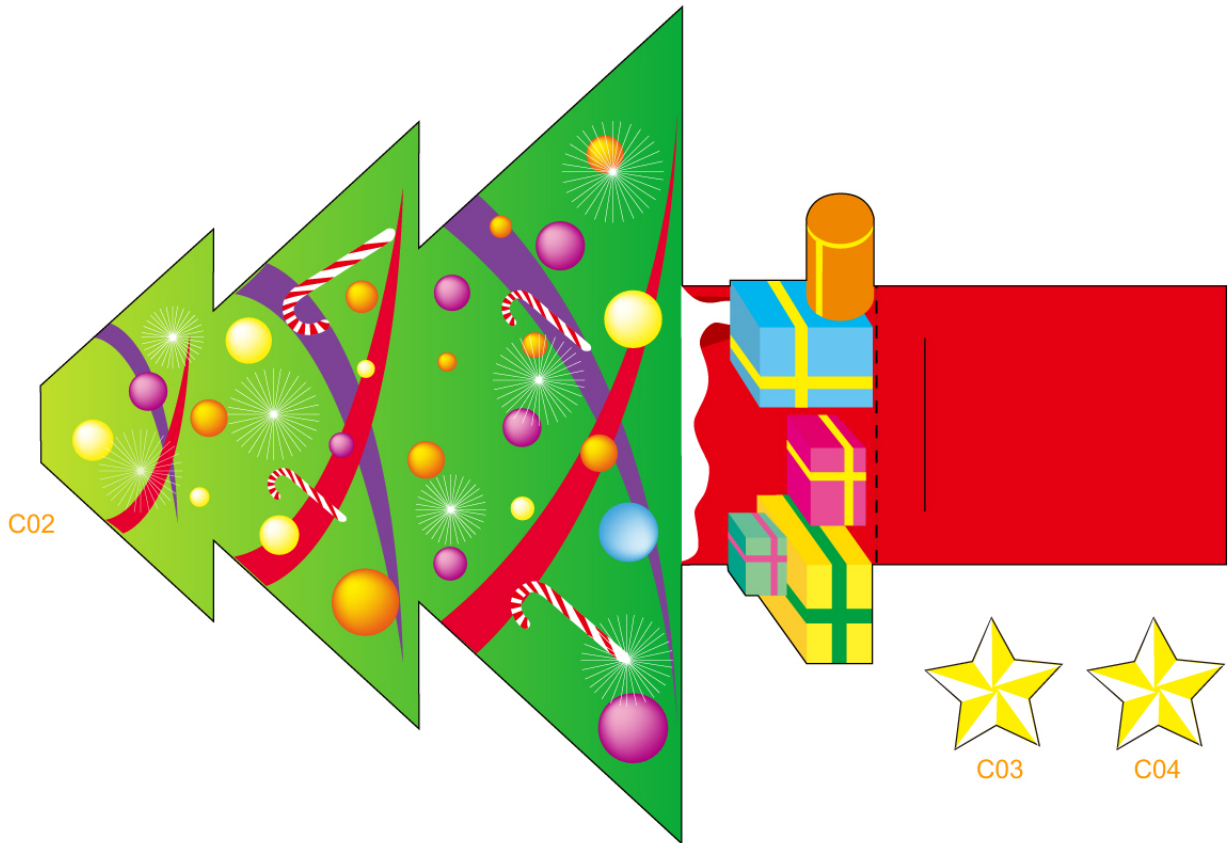




C01

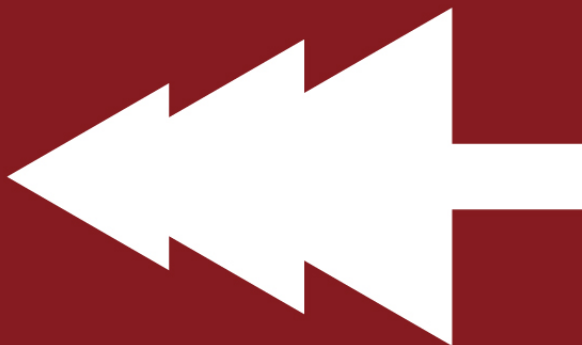






12.25

C05



Merry Christmas*

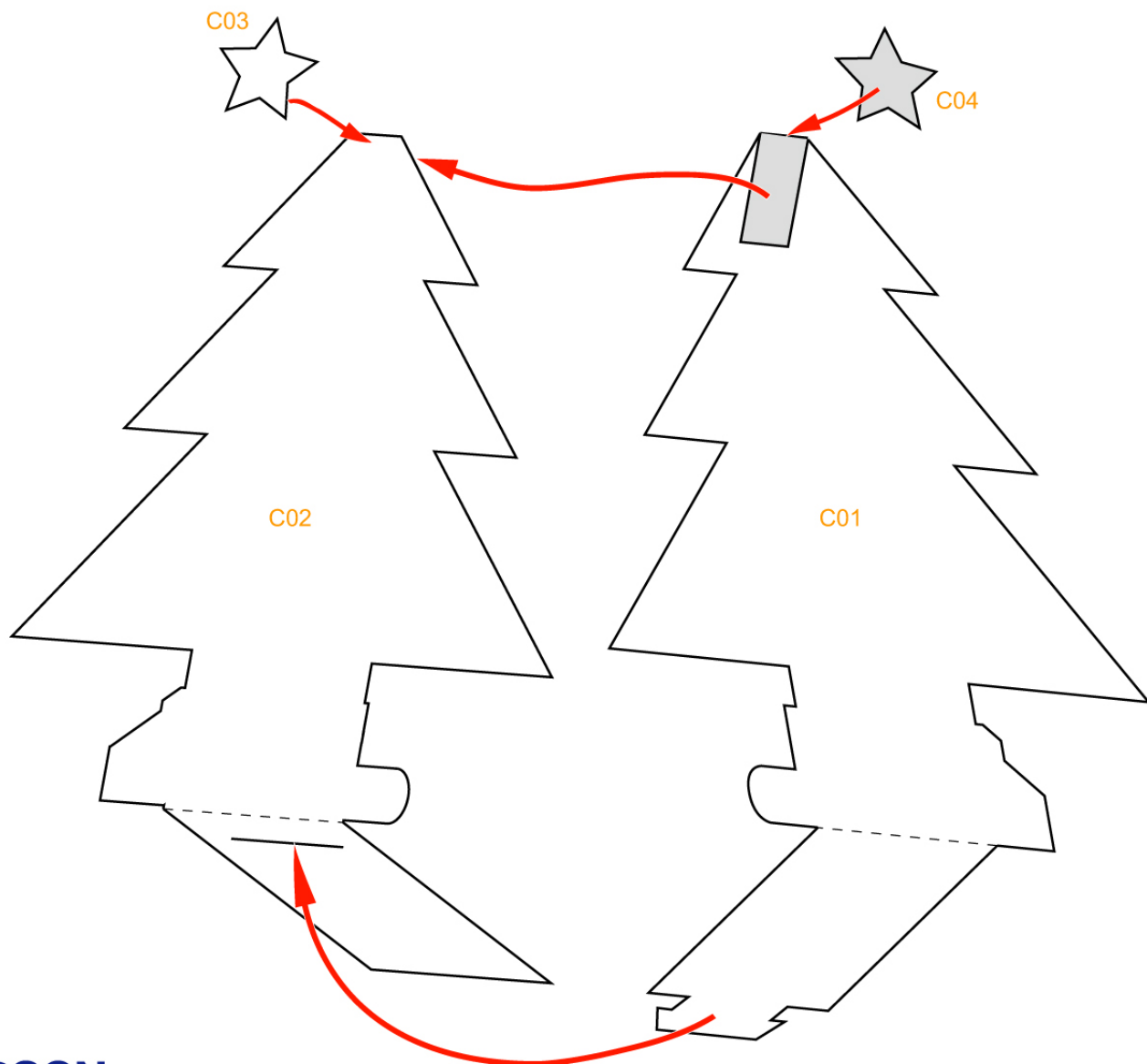
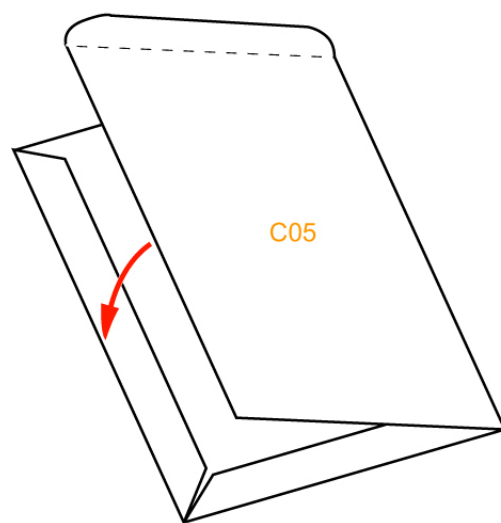
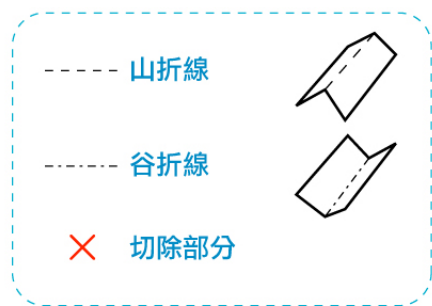


組合說明

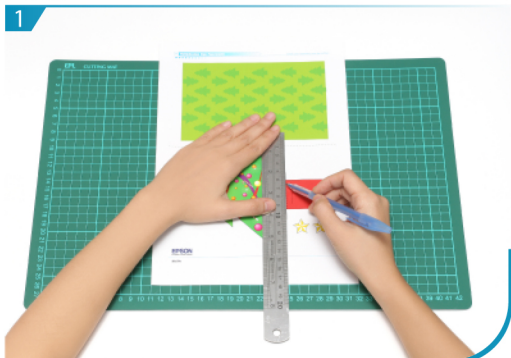
--- 山折線

--- 谷折線

✕ 切除部分



製作步驟



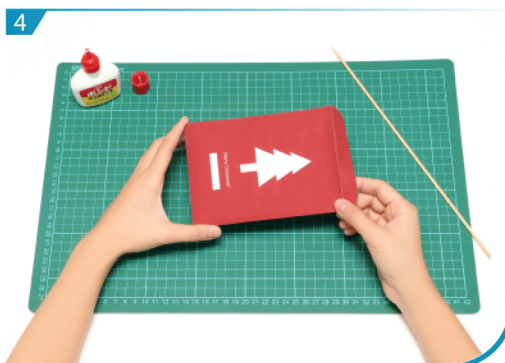
用沒有墨水的原子筆或鐵筆劃一下摺線。



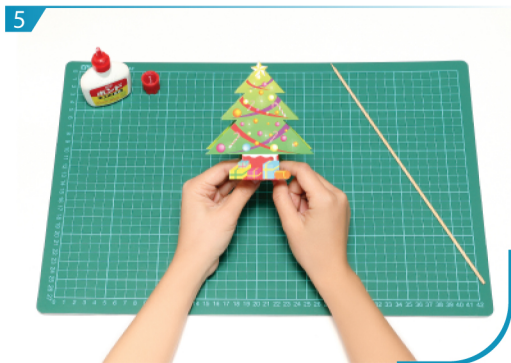
將C01及C02分別沿摺線對摺後黏好，然後將黑線剝開，再沿線剪出準確外型。



將C01及C04按組合說明貼好。



將C05摺疊貼好，形成封套。



一張美麗的聖誕卡便完成。