

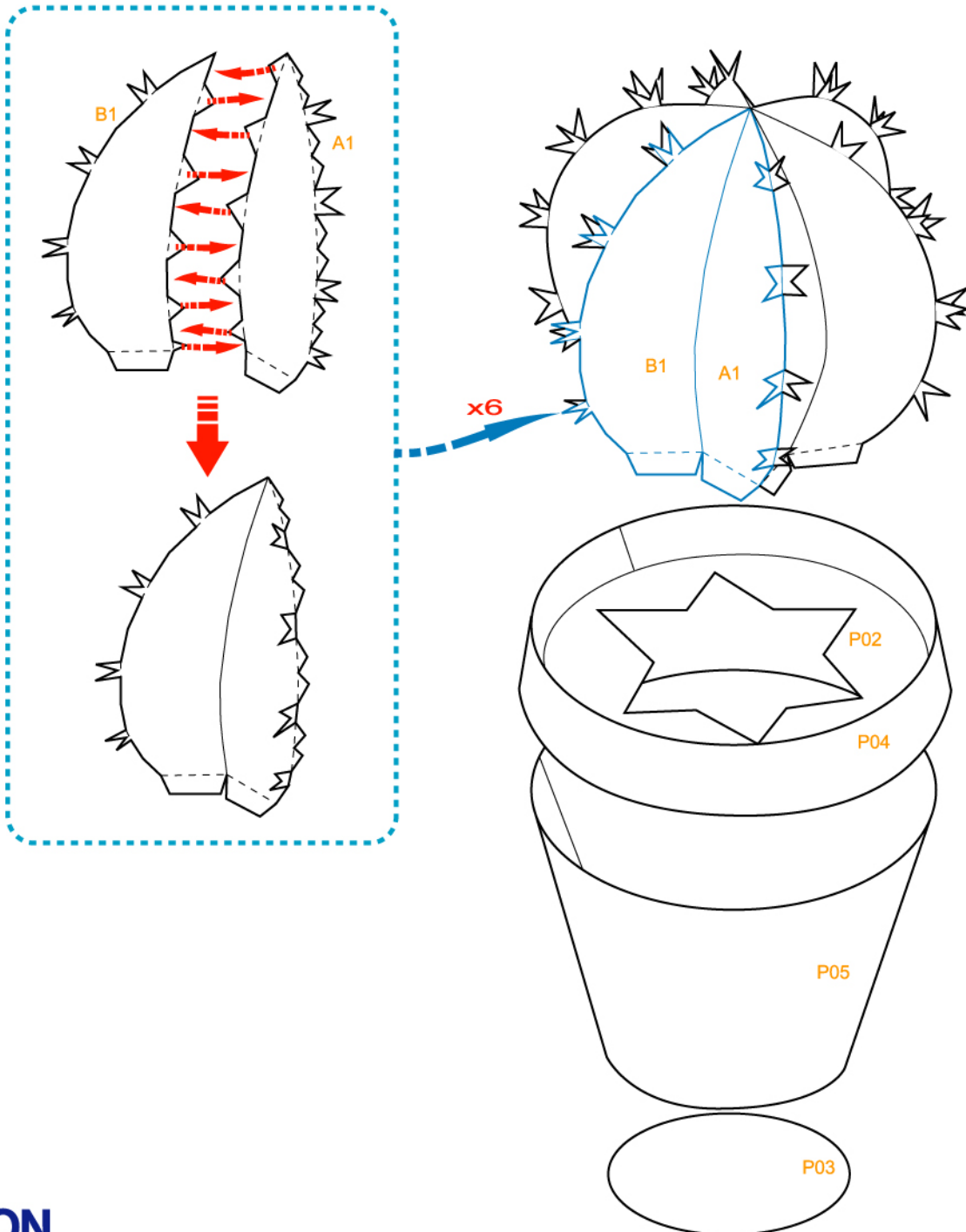


# 組合說明



- - - 凸折線   
 - - - 谷折線   
 ✕ 切除部分





基本步驟



1 沿線剪出所有組件。為免混淆，可先在組件背面劃上記號。



2 剪掉畫有x部份。



3 用沒有墨水的原子筆或鐵筆劃一下摺線。



4 按摺線摺疊。

製作步驟



5 將A1及B1黏合，凹位先黏，再將各對A1及B1按組合說明黏合，形成仙人掌。



6 分別將P04及P05捲起貼好，再將此兩件組件黏合成花盆。



7 將仙人掌和P02黏合。



8 將仙人掌和花盆貼好，再貼上P03形成盆底，即成充滿生氣的小盆栽。