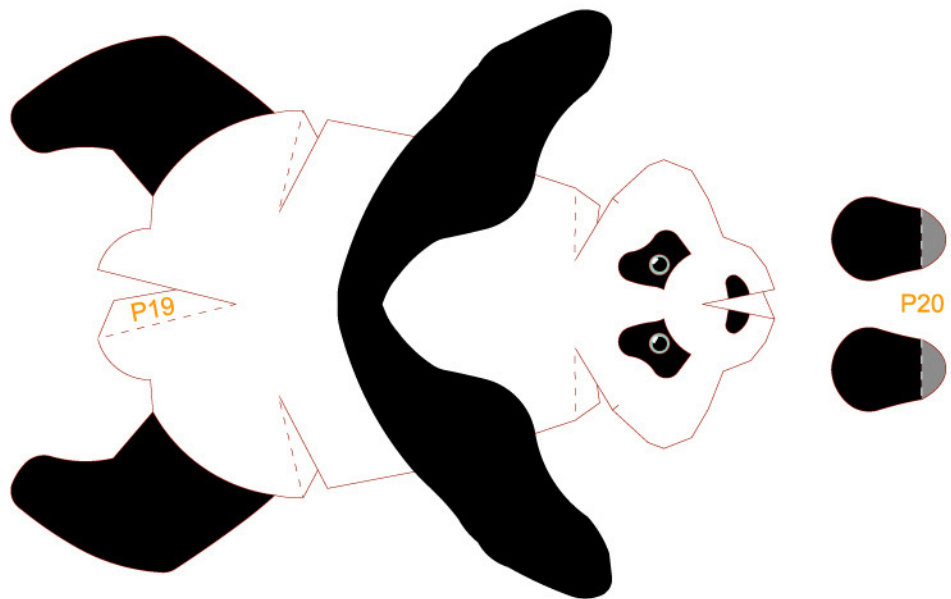
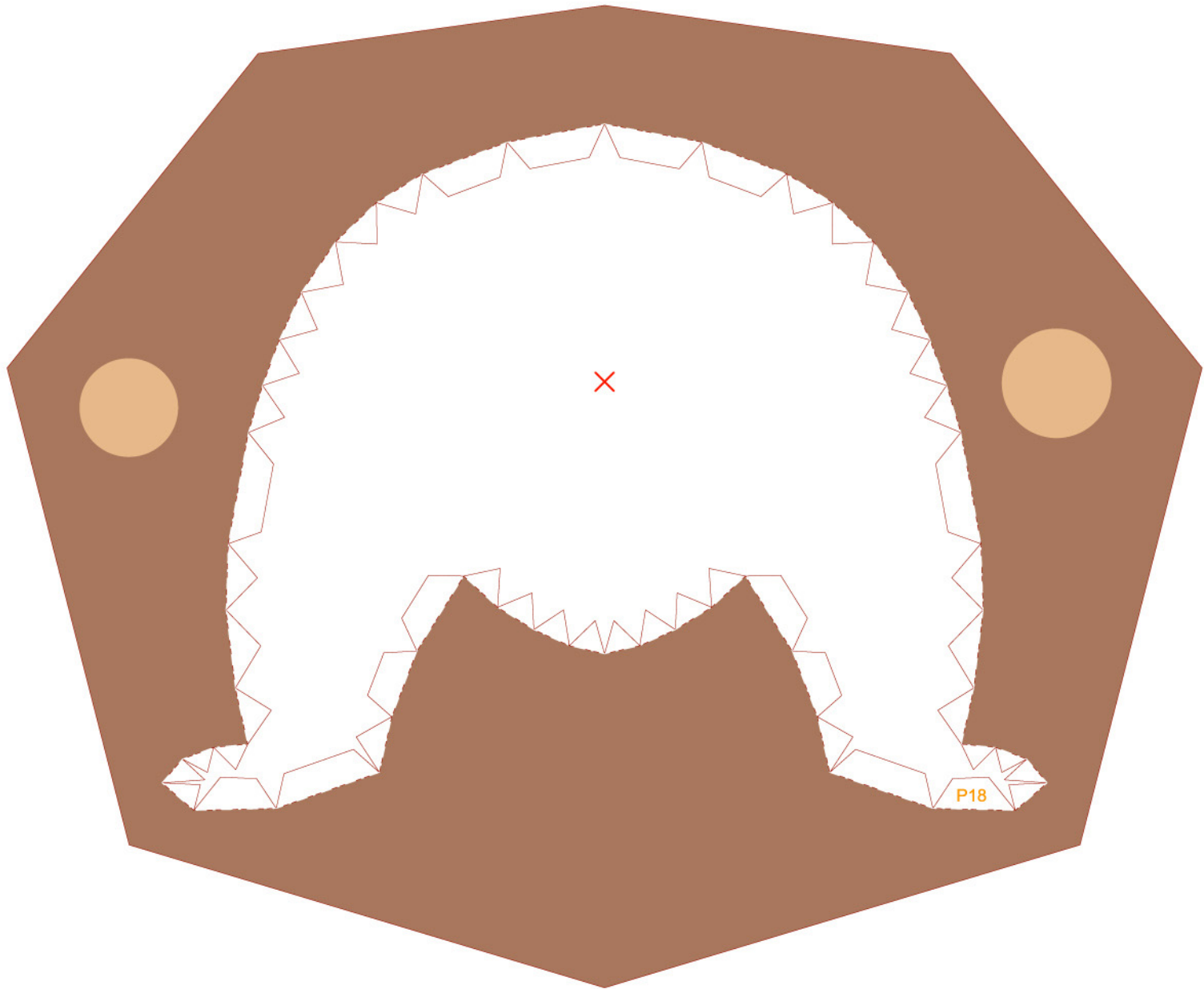
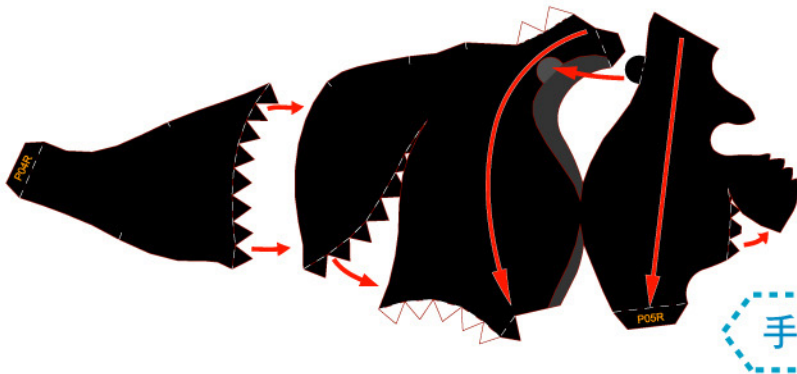
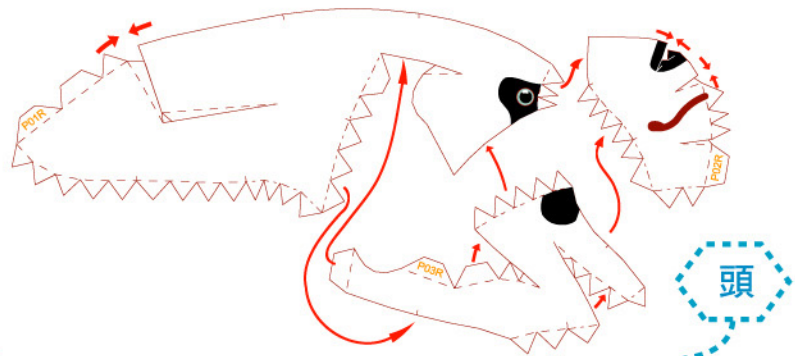
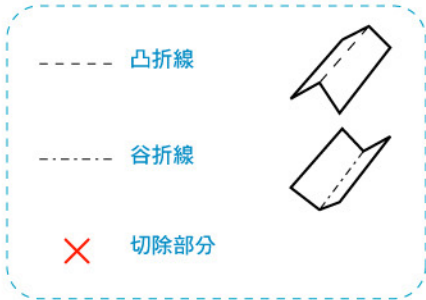


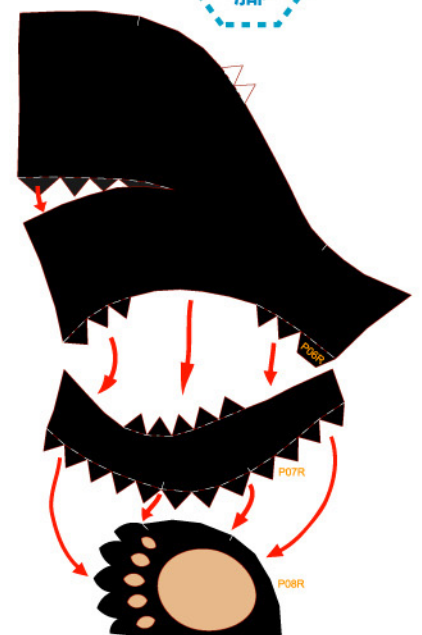
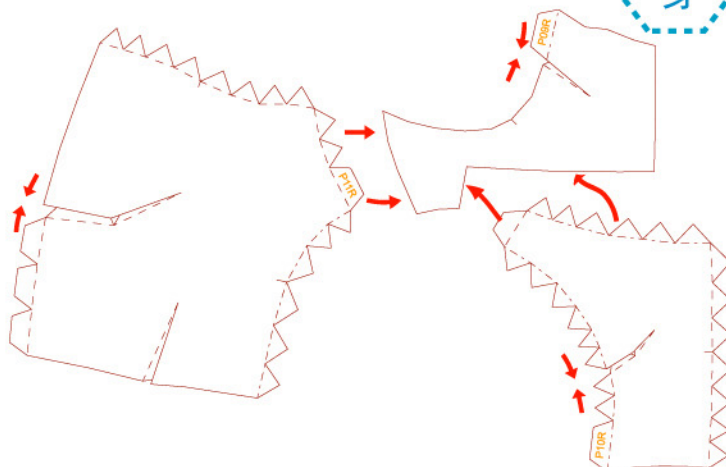
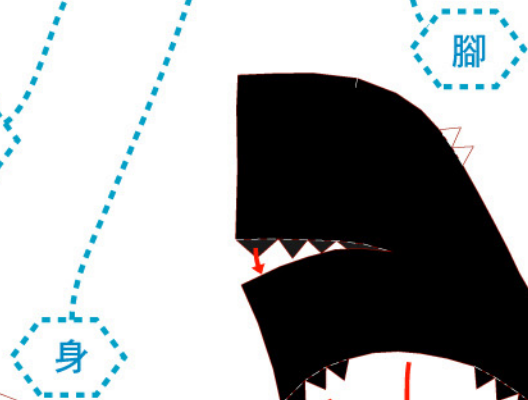
P17



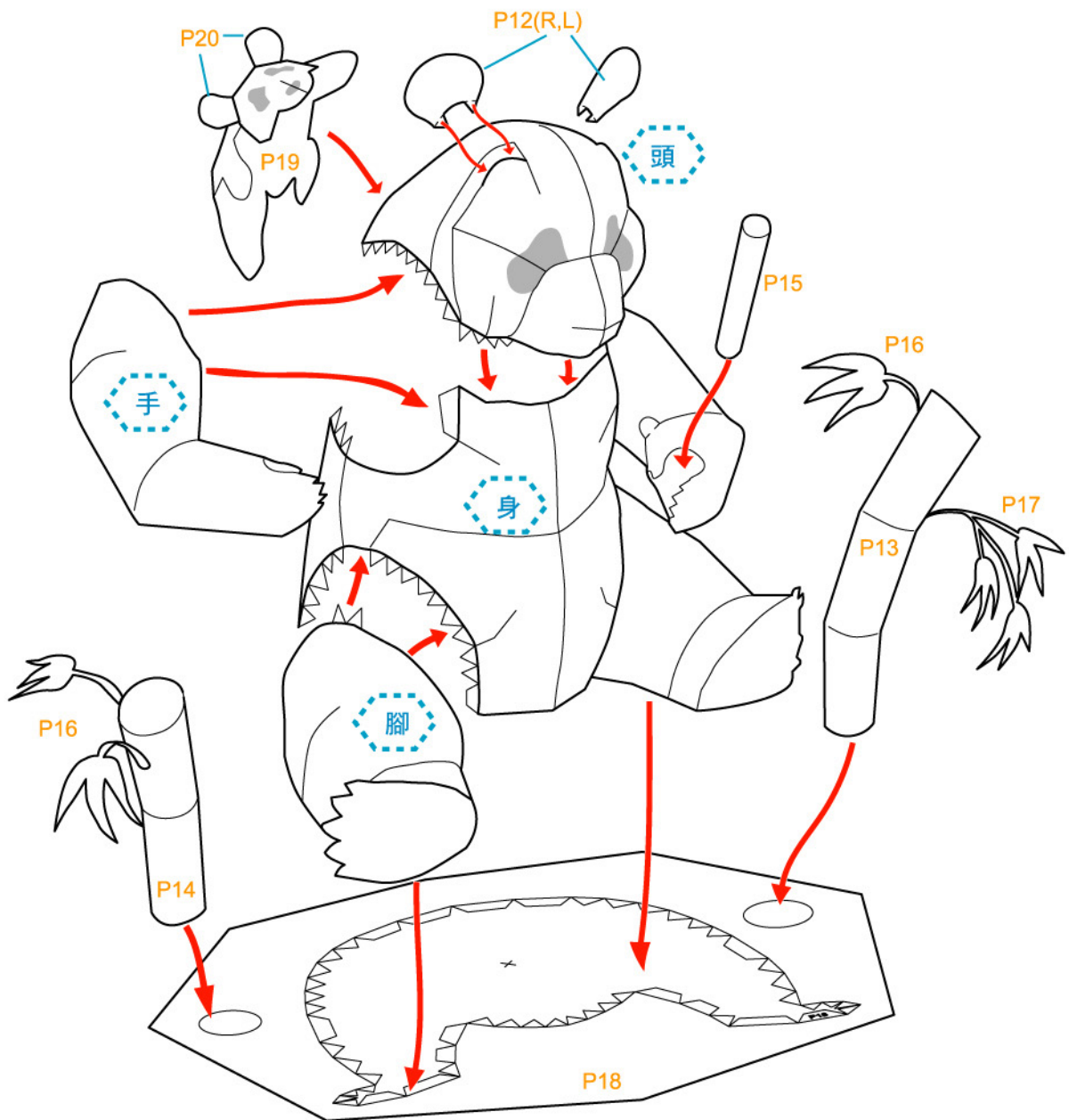
組合說明



左右相同



組合說明





基本步驟



沿線剪出所有組件。為免混淆，可先在組件背面劃上記號。



剪掉畫有x部份。



用沒有墨水的原子筆或鐵筆劃一下摺線。



按摺線摺疊。

頭部



將P01L、P02L及P03L各自摺疊貼好。



按組合說明將以上組件黏合，形成左邊頭部。
製作右邊頭部(P01R、P02R及P03R)的步驟同上。



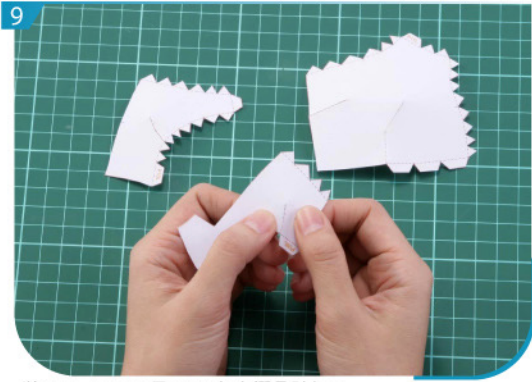
將P12R及P12L分別對摺貼好，然後沿線剪成耳朵。



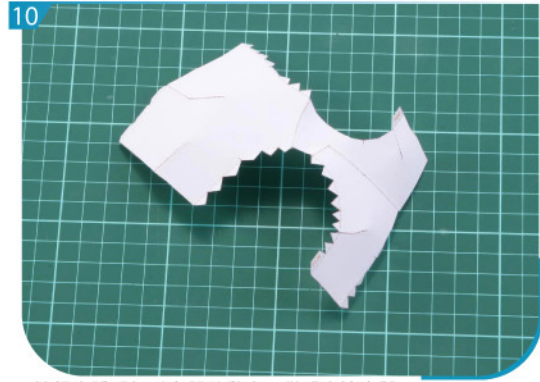
將左右頭部黏合，再於預留位置貼上耳朵，頭部製作完成。



身體



將P09L、P10L及P11L各自摺疊貼好。



按組合說明把以上組件黏合，做成左邊身體。
製作右邊身體(P09R、P10R及P11R)的步驟同上。

手部



將P04L及P05L各自摺疊貼好。



按組合說明把以上組件黏合，做成左手。
製作右手(P04R及P05R)的步驟同上。

腳部



將P06L、P07L及P08L各自摺疊貼好。



按組合說明把以上組件黏合，做成左腳。
製作右腳(P06R、P07R及P08R)的步驟同上。

小熊猫



將P20貼於P19的預留位置，做成耳朵。



將P19摺疊貼好，小熊猫製作完成。



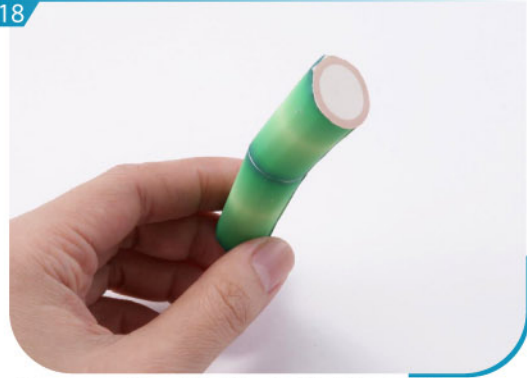
竹

17



用圓柱型的筆把P13、P14、P15、P16及P17先捲一下。

18



將P13、P14及P15捲好黏合，再貼好竹頂，形成竹子。

19



隨意把竹葉P16及P17貼於竹上，可參考完成品。



最後，按組合說明把各組件黏合，一對可愛的大小熊貓立即活現眼前！