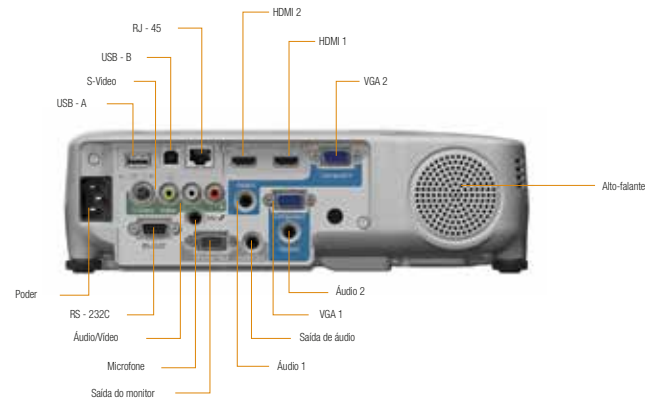


Especificações projetores PowerLite<sup>®</sup> 98H / 99WH / 955WH / 965H

Especificações gerais	98H	99WH	955WH	965H
Sistema de projeção	Sistema de projeção de Cristal Líquido RGB			
Método de projeção	Frontal / Retroprojeção Com montagem no teto			
Número de pixels	786.432 pontos (1024 x 768) x 3	1.024.000 pontos (1280 x 800) x 3	1.024.000 pontos (1280 x 800) x 3	786.432 pontos (1024 x 768) x 3
Brilho em cores	3.000 lumens	3.000 lumens	3.200 lumens	3.500 lumens
Brilho em branco	3.000 lumens	3.000 lumens	3.200 lumens	3.500 lumens
Relação de aspecto	4:3	16:10	16:10	4:3
Definição nativa	XGA	WXGA	WXGA	XGA
Tipo de lâmpada	200 W UHE			
Vida útil da lâmpada*	Até 10.000 horas (Modo Eco) Até 5.000 horas (Modo Normal)			
Tamanho da tela (Distância de projeção)	33" a 320" [0.91 a 9.07 m] (Zoom: Wide) 33" a 320" [1.10 a 10.89 m] (Zoom: Tele)	33" a 320" [0.91 a 9.07 m] (Zoom: Wide) 33" a 320" [1.10 a 10.89 m] (Zoom: Tele)	33" a 280" [0.97 a 8.45 m] (Zoom: Wide) 33" a 280" [1.59 a 13.71 m] (Zoom: Tele)	30" a 300" [0.83 a 8.54 m] (Zoom: Wide) 30" a 300" [1.36 a 13.86 m] (Zoom: Tele)
Correção trapezoidal (Keystone)	Vertical + 30 graus Horizontal + 30 graus			
USB 3 em 1	Transmite imagem, áudio e controle de apresentação de Power Point			
Relação de contraste	Até 10000:1			
Reprodução da cor	Até 1.07 bilhões de cores			
Lente de projeção				
Tipo	Foco Manual			
Número F	1.58 - 1.72			
Distância focal	16.9 - 20.28			
Razão de projeção (Throw Ratio)	1-1.2 (Ótico)	1-1.2 (Ótico)	1-1.6 (Ótico)	1-1.6 (Ótico)
Relação de zoom	Rango 1.48 - 1.77	Rango 1.30 - 1.56	Rango 1.38 - 2.24	Rango 1.38 - 2.24
Conectividade	Módulo sem fio 802.11 (opcional) b / g / n, VGA x 2, HDMI x 2, Video composto x 1, S-Video x 1, Áudio in, microfone in RS-232C x 1, Video out x 1, USB A/B x 1, RJ-45 x 1			
Outros				
Alto-falante	16W Mono			
Consumo de energia 110V a 120V	299 (Normal) 221 (Eco)			
Consumo de energia 220V a 240V	287W (Normal) 215 (Eco)			
Tamanho (L x P x A)	297 x 87 x 244 mm			
Peso	Aproximadamente 2.6 Kg			
Garantia	3 anos*			
Acessórios				
Lâmpada de substituição	V13H010L88			
Filtro de ar de substituição	V13H134A32			
Módulo sem fio	V12H418P12			
Chave USB Quick Wireless	V12H005M09			

Conectividade:



Better Products for a Better Future<sup>™</sup>  
Para mais informações sobre os programas ambientais da Epson visite  
[www.epson.com.br/meioambiente](http://www.epson.com.br/meioambiente)

[www.epson.com.br](http://www.epson.com.br)

Epson do Brasil:

Central de atendimento ao cliente:  
Capitais e Regiões Metropolitanas 4003-0376  
Outras localidades 0800 880 0094

As especificações podem ser alteradas sem aviso prévio. Epson, Better Products for a Better Future, E-TORL e Epson PowerLite são marcas registradas. Epson Exceed Your Vision é um logo de marca registrada. Exceed Your Vision é uma marca comercial da Seiko Epson Corporation. Os outros nomes de produtos e marcas são propriedade das suas respectivas empresas. Epson nega todos os direitos sobre essas marcas. Todos os direitos reservados © 2013 Epson America, Inc. CPD: LS 100-940 10/15

Projetores multimídia

Epson PowerLite<sup>®</sup> 98H / 99WH / 955WH / 965H



PowerLite 965H

Grande conectividade e controle para aulas mais modernas

Com uma grande conectividade e uma excepcional qualidade de imagem, a linha de projetores Epson PowerLite<sup>®</sup> é a opção mais inteligente para praticamente qualquer sala de aula e sala de reunião.

Oferecendo cores 3 vezes mais brilhantes que os modelos da concorrência<sup>1</sup>, os projetores Epson com tecnologia 3LCD garantem alta luminosidade e imagens mais vivas e reais.

Confiável e fácil de usar, a linha Epson PowerLite<sup>®</sup> 9x inclui opções para definição XGA e WXGA. Graças à nova função Moderador você pode controlar e projetar o conteúdo de vários dispositivos e compartilhar facilmente o trabalho dos usuários conectados. É a forma perfeita para que todos colaborem tanto na sala de aula como também durante as reuniões.

**Cores 3 vezes mais brilhantes<sup>1</sup> e desempenho de qualidade** - A tecnologia 3LCD de 3 chips permite um equilíbrio mais exato entre a luz branca e a luz colorida para projeções realmente naturais.

**Nova lâmpada de longa duração** - Até 10.000 horas.

**Software moderador** - Conecte até 50 dispositivos e projete até 4 telas simultaneamente<sup>2</sup>.

**Conexão digital HDMI de alta qualidade** - Transmissão de áudio e vídeo com somente um cabo.

**Conexão sem fio com código QR** - Para conectar diretamente o seu dispositivo móvel iPad<sup>®</sup>, iPhone<sup>®</sup> e Android<sup>®</sup> você só precisa capturar o código QR que aparece projetado na tela.

Características principais



Conexão Wireless opcional



Áudio e vídeo de alta qualidade



Lâmpada de 10.000 horas



Brilho de até 3500 lumens<sup>1</sup>



Garantia de 3 anos



### Características de conectividade que colocam a educação em um nível mais alto

- Administre até 1024 projetores em rede usando o software Epson EasyMP® ou Crestron® RoomView®.
- Envie mensagens de forma remota a todos os projetores usando o plug-in para transmissão de mensagens Epson EasyMP.
- Conecte o seu projetor a um ponto de acesso e compartilhe com toda sala de aula sem necessidade de fios.



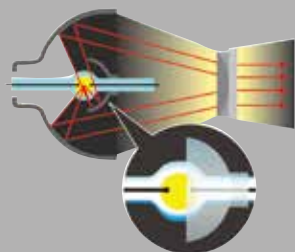
### Função Moderador<sup>2</sup>: a nova ferramenta de educação

- Coordene a colaboração dos usuários usando o software Moderador da Epson.
- Projete simultaneamente até 4 diferentes telas para toda a audiência.
- Conecte até 50 dispositivos de Windows®, Mac®, iOS ou Android.
- Troque rapidamente quem está projetando o dispositivo de forma sem fio.

### Lâmpada E-TORL exclusiva da Epson para economia de energia

- Oferece mais lumens por Watt.
- Dura até 10.000 horas<sup>4</sup>.

Lâmpada E-TORL



### Fácil instalação

Graças à correção trapezoidal horizontal e vertical e do zoom de até 1.6x\*\*, a instalação é flexível, rápida e fácil.

**USB 3 em 1** – Com um só cabo USB é possível projetar, transmitir áudio e controlar as apresentações com o controle remoto do projetor.



**Modo desligar instantâneo e seguro** – Com o sistema Instant Off® o tempo de esfriamento não é necessário. Está pronto para desligar a qualquer momento.

### Cores 3 vezes mais brilhantes com Epson<sup>1</sup>

Uma alta qualidade de imagem requer cores brilhantes (alta luminosidade) e os projetores Epson 3LCD proporcionam cores 3 vezes mais brilhantes do que os seus concorrentes<sup>1</sup>.

a experiência real da imagem



cores 3X mais brilhantes

### Brilho em cores

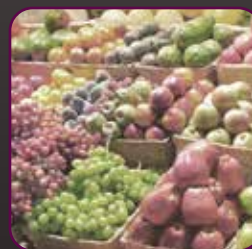
O brilho de um projetor, medido em lumens, indica a luminosidade com que uma imagem é projetada. Quanto maior essa luminosidade, mais viva e vibrante será a imagem.

Muitos fabricantes divulgam somente uma medida de brilho, que representa o brilho na cor branca. Mas hoje, a maioria das imagens projetadas são coloridas. Daí a importância do brilho em cores. Essa medida dará uma informação muito mais precisa de como será a imagem projetada.

A tecnologia de projeção 3LCD da Epson garante valores idênticos de brilho em branco e brilho em cores. Porém, existem outras tecnologias no mercado que podem ter um brilho em cores até 1/3 menor do que o brilho em branco.



3LCD - Epson



DLP 1 chip - outras marcas

**Garanta imagens muito mais vivas e reais. Prefira projetores com alto brilho em cores.**

### Projetores multimídia

## Epson PowerLite® 98H / 99WH / 955WH / 965H

### Conectividade HDMI

- Todos os modelos PowerLite® da Epson estão equipados com conexão HDMI.
- A conexão HDMI permite que os usuários desfrutem de imagens e áudio de alta qualidade com somente um cabo.



### Correção trapezoidal vertical e horizontal

- Todos os modelos estão equipados com correção trapezoidal vertical e horizontal de fácil ajuste, exclusiva dos equipamentos Epson.
- Coloque o projetor em diferentes lugares e ajuste a imagem de forma rápida e fácil.



Sem correção trapezoidal horizontal



Com correção trapezoidal horizontal



BOM
PowerLite® 98H
• Definição XGA (1024 x 768)
• Brilho em cores: 3.000 lumens
• Brilho em branco: 3.000 lumens
• Opção sem fio
• Zoom óptico 1-2x



MELHOR
PowerLite® 99WH
• Definição WXGA (1280 x 800)
• Brilho em cores: 3.000 lumens
• Brilho em branco: 3.000 lumens
• Opção sem fio
• Zoom óptico 1-2x



SOBRESALENTE
PowerLite® 955WH
• Definição WXGA (1280 x 800)
• Brilho em cores: 3.200 lumens
• Brilho em branco: 3.200 lumens
• Opção sem fio
• Zoom óptico 1-1.6x



SUPERIOR
PowerLite® 965H
• Definição XGA (1024 x 768)
• Brilho em cores: 3.500 lumens
• Brilho em branco: 3.500 lumens
• Opção sem fio
• Zoom óptico 1-1.6x

### Características ecoamigáveis<sup>5</sup>

- Chips 3LCD e lâmpada E-TORL que economizam energia.
- Baixo consumo de energia: de 0.3W em modo de espera.
- Desenvolvidos para fácil reciclagem.
- De acordo com as normas RoHS.

1. Em comparação com os projetores líderes DLP de 1 chip para empresas e educação baseado em dados da NPD desde julho de 2011 até junho de 2012. O brilho em cores (emissão de luz colorida) é medida de acordo a norma IDMS 15.4. O brilho em cores variará dependendo das condições de uso.

2. Exceto para o modelo PowerLite® 935W.

3. O brilho em cores (emissão de luz colorida) e o brilho em branco (emissão de luz branca) variará dependendo das condições de uso. A saída da luz colorida é medida de acordo a norma IDMS 15.4 e a saída da luz branca é medida de acordo a norma ISO 21118.

4. A vida útil da lâmpada varia dependendo do modo selecionado, das condições ambientais e do uso. O brilho da projeção decresce com o tempo de uso. (A lâmpada PowerLite® 935W tem uma vida útil de até 4.000 horas).

5. Visite [www.epson.com/recycle](http://www.epson.com/recycle) para obter informações sobre opções de reciclagem convenientes e razoáveis.

\* Garantia limitada de 3 anos para o projetor e 90 dias para a lâmpada, de acordo com as especificações de uso do produto. Mais informações na documentação do produto.

\*\* Zoom óptico de 1.6x unicamente para os modelos 955WH y 965H.