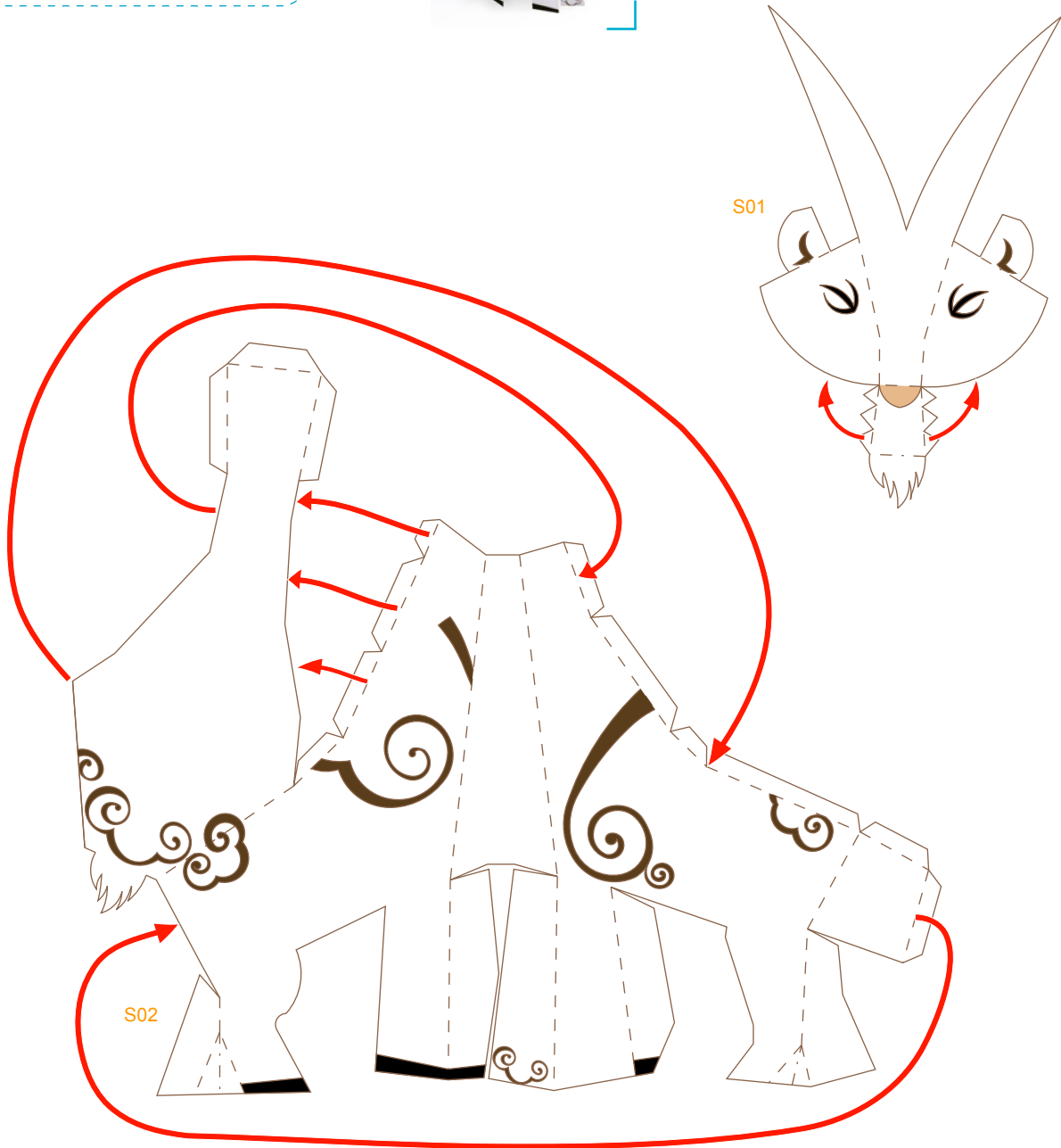
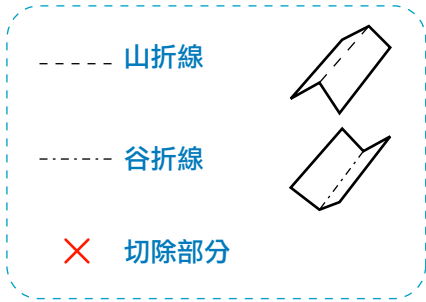


組合說明

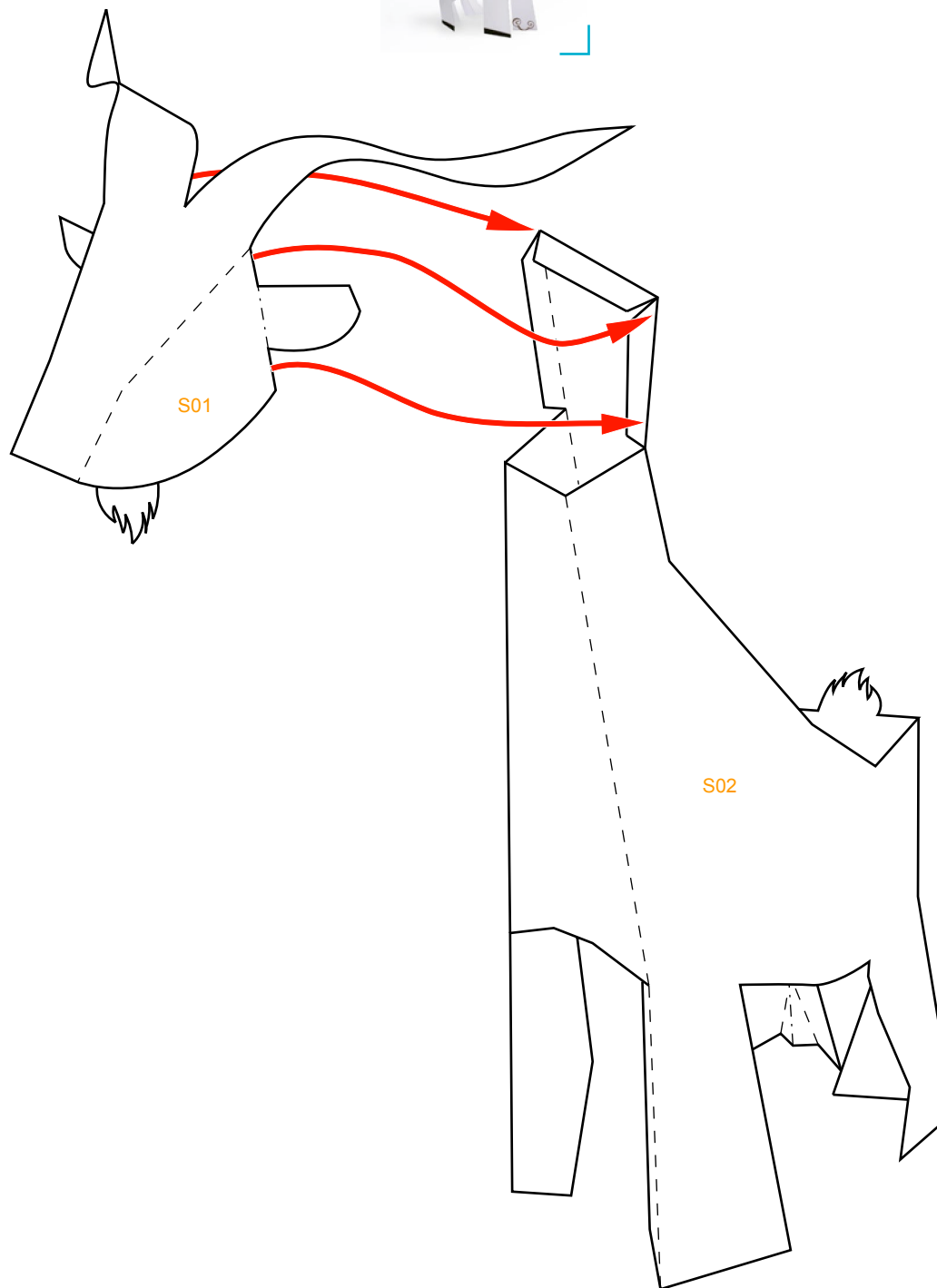
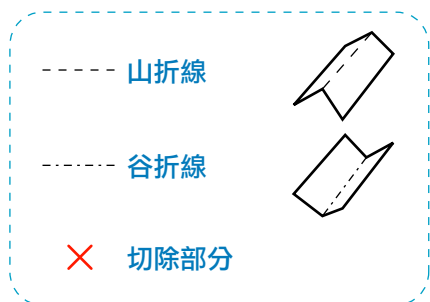


組合說明

--- 山折線

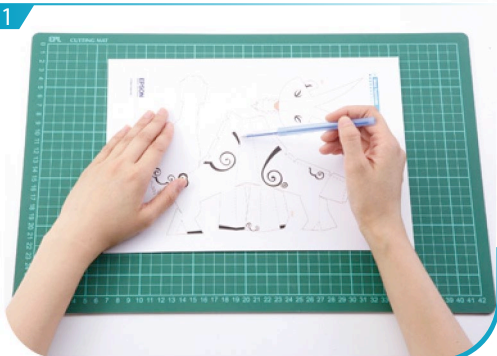
--- 谷折線

✕ 切除部分



製作步驟

1



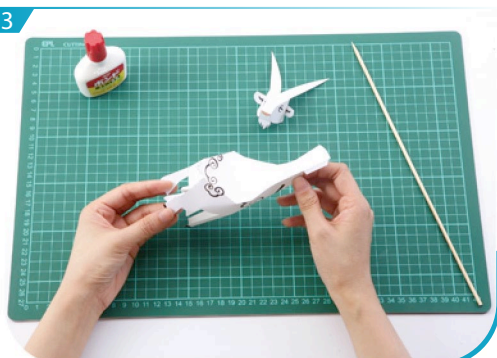
用沒有墨水的原子筆或鐵筆劃一下摺線。

2



沿線剪出所有組件。為免混淆，可先在組件背面劃上記號。

3



將S01 及S02各自摺疊貼好。

4



將S01及S02按組合說明貼好，即成一隻活潑的山羊。