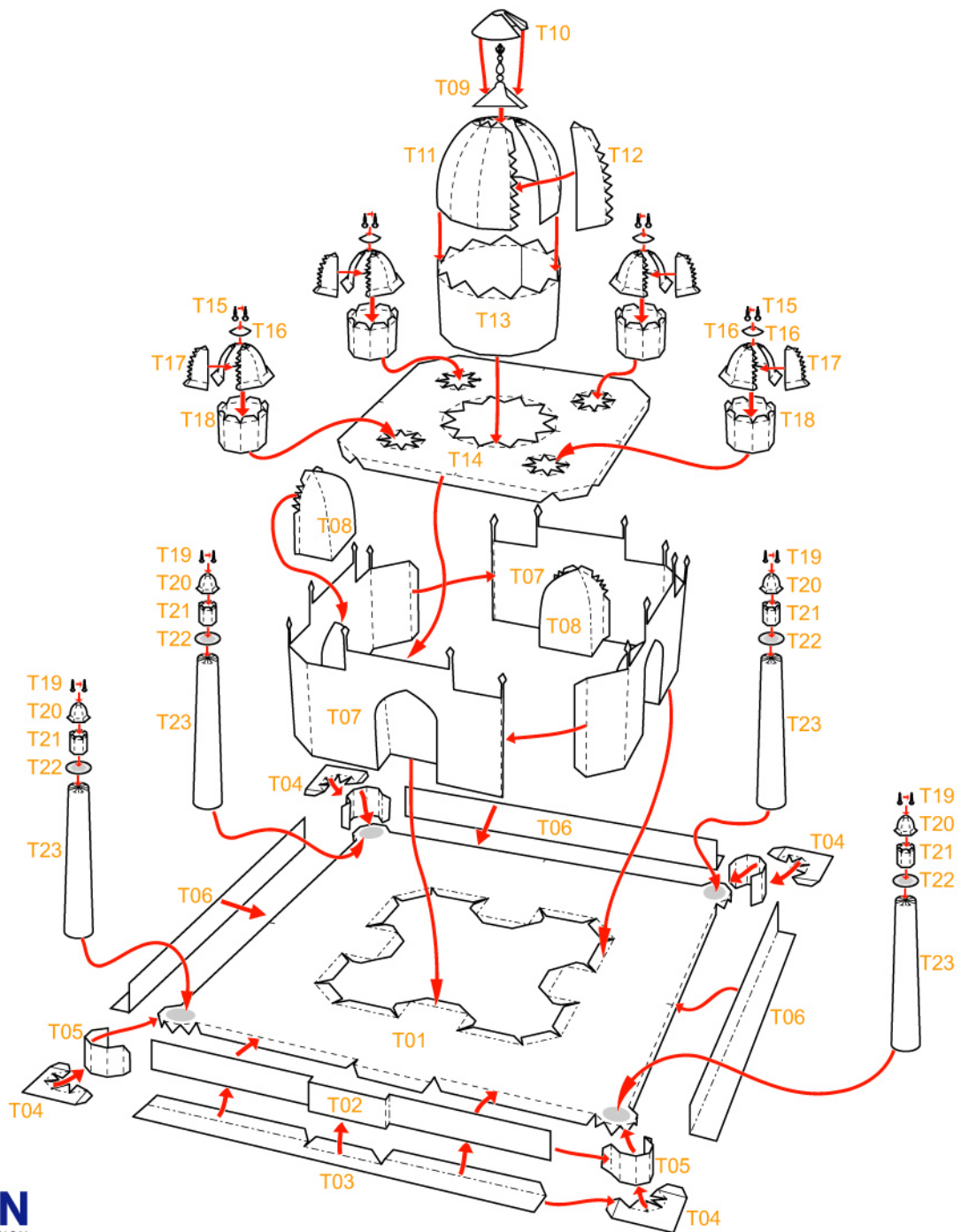
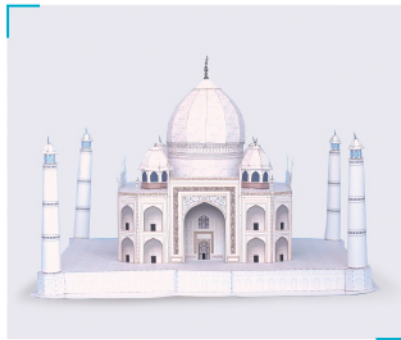


組合說明

- - - 山折線
 - - - 谷折線
 ✕ 切除部分



製作步驟

1



用沒有墨水的原子筆或鐵筆劃一下摺線。

2



沿線剪出所有組件。為免混淆，可先在組件背面劃上記號。

3



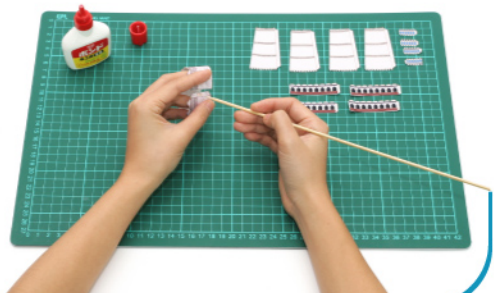
剪掉畫有「X」部份。

4



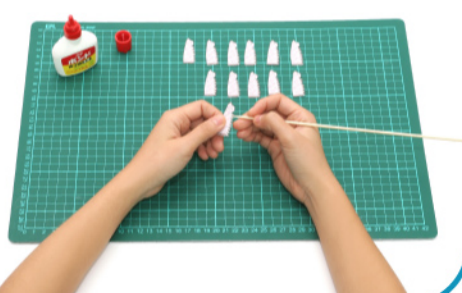
用圓柱型的筆把T13及T23先捲一下。

5



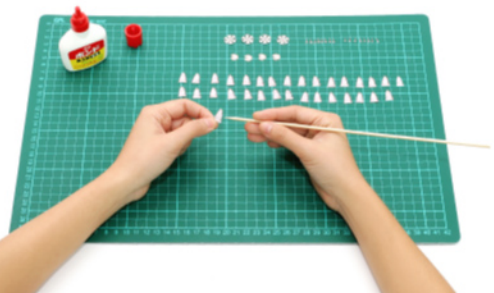
將T13、T18、T21及T23各自摺疊貼好待用。

6



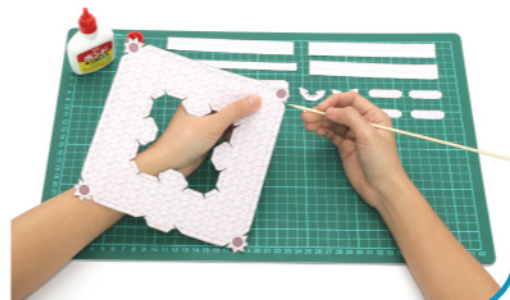
將T11及T12貼合。

7



再將T15、T16、T17、T19及T20自摺疊貼好待用。

8



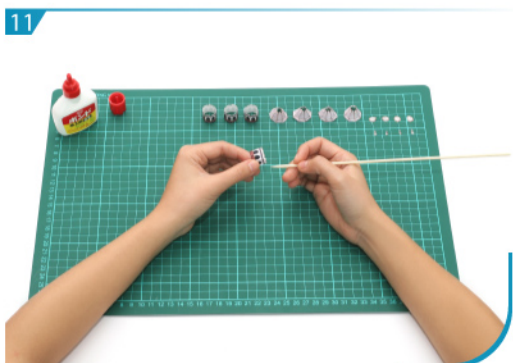
按組合說明，將T01及T05黏合，並將T02及T03貼上，再貼上T06，最後貼上T04，底座部份完成。



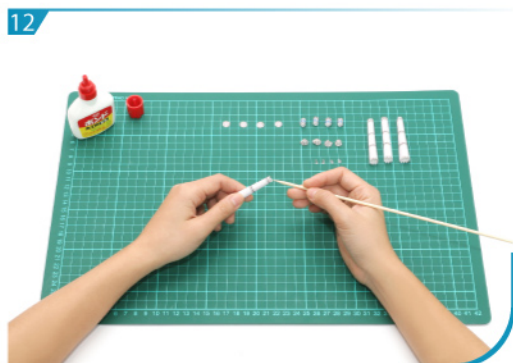
9 按組合說明，將T07及T08黏合，並將T14貼上，組成主樓部份。



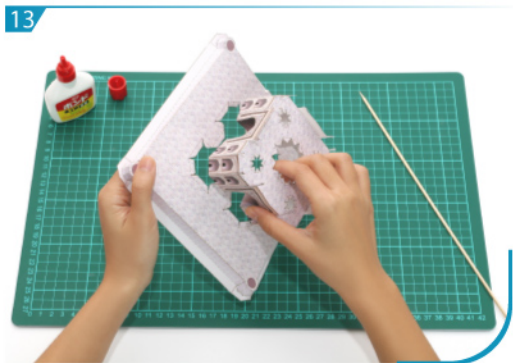
10 將T09、T10、T11及T13黏合貼好。



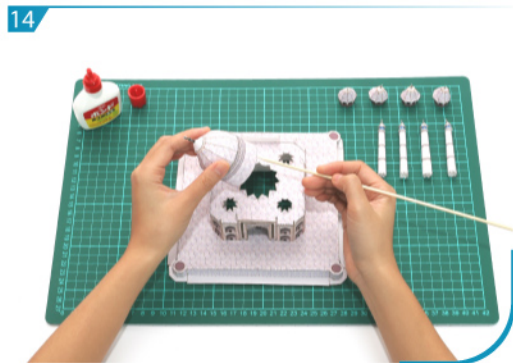
11 將T15、T16、T17及T18黏合貼好。



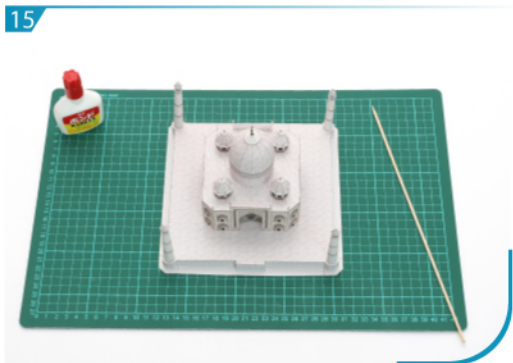
12 再將T19、T20、T21、T22及T23黏合貼好。



13 將主樓部份與樓底部份黏合貼好。



14 然後把T13、T18及T23貼於主樓之上。



15 泰姬陵即時展現眼前！