

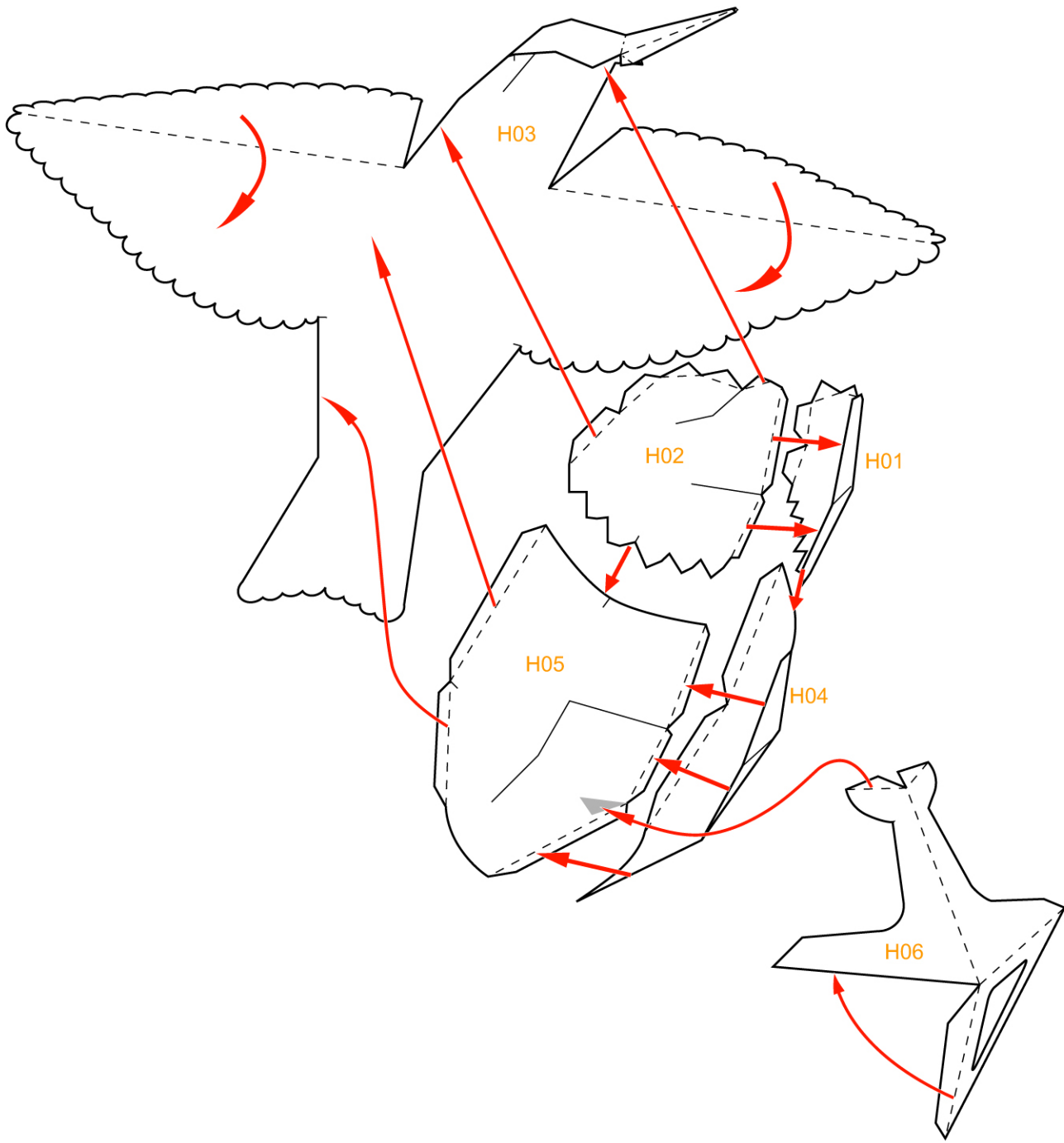
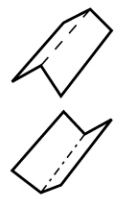


組合說明

--- 山折線

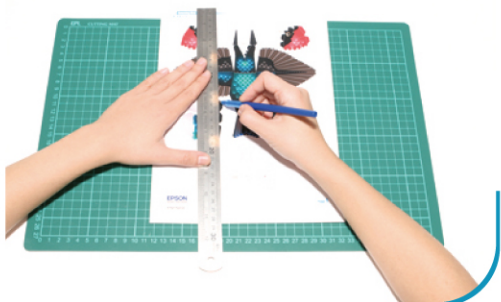
--- 谷折線

✕ 切除部分



製作步驟

1



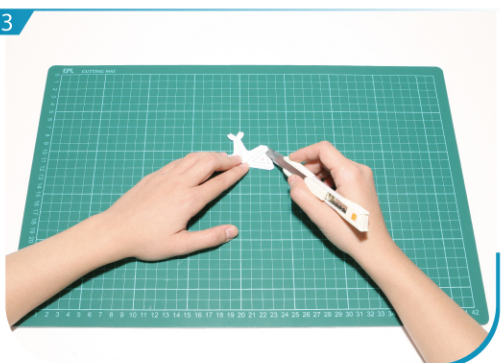
用沒有墨水的原子筆或鐵筆劃一下摺線。

2



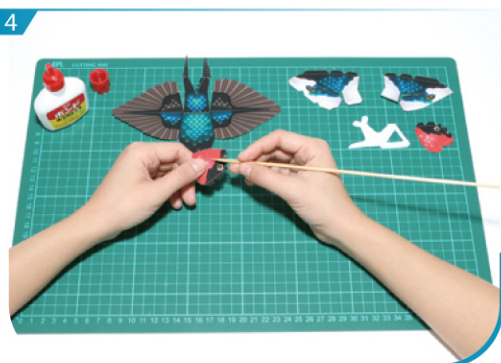
沿線剪出所有組件。為免混淆，可先在組件背面劃上記號。

3



剪掉畫有「X」部份。

4



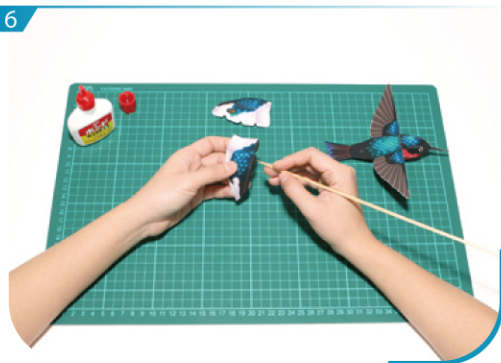
把H01、H02、H03、H04、H05及H06各自摺疊貼好。

5



按組合說明，將H01、H02及H03黏合。

6



按組合說明，最後把H03、H04及H05黏合。

7



一隻色彩斑斕的蜂鳥即時完成。