

# Especificações

Especificações	Epson PowerLite Pro Z10005UNL	Epson PowerLite Pro Z9870UNL
Sistema de Projeção	Tecnologia Epson 3LCD de 3 chips	
Método de projeção	Frontal, retroprojeção e teto	
Brilho em cores	10.000 Lumens	8.700 Lumens
Brilho em branco	10.000 Lumens	8.700 Lumens
Relação de aspecto	16:10 nativa; suporta 16:9 e 4:3	
Resolução nativa	1920 x 1200 (WUXGA)	
Tipo de lâmpada	380W UHE x 2	
Vida útil da lâmpada*	2.000 horas (Modo Normal) / 4.000 horas (Modo Eco) / 1.000 horas (Modo "Portrait")	
Tamanho da projeção	60" - 500"	
Ajuste da lente	Vertical: +/-60 graus Horizontal: +/- 18 graus	
Correção trapezoidal (Keystone)	Vertical e Horizontal +/-30 graus	
Relação de contraste	De até 15000: 1	
Número F	1.65-2.51	
Distância focal	36-57,35 mm	
Padrões de vídeo	Separação 3D Y/C, redução de ruído 3D, DCDI, super resolução, interpolação FineFrame processamento 8:8 Pull-down	
Analógico	NTSC / NTSC4.43 / PAL / M-PAL / N-PAL / PAL60 / SECAM	
HDMI	480i / 576i / 480p / 576p / 720p / 1080i / 1080p	
DVI-D	480i / 576i / 480p / 576p / 720p / 1080i / 1080p	
SD-SDI	480i / 576i	
HD-SDI	720p / 1080i / 1080p@30	
3G-SDI	1080p@60	
SDI	480i / 576i	
Processamento de vídeo	Separação 3D Y/C, redução de ruído 3D, DCDI, super resolução, interpolação FineFrame processamento 8:8 Pull-down	
Conectividade		
Digital 1	HDMI x 1	
Digital 2	DVI-D x 1	
Digital 3	HDBase-T x 1	
Digital 4	3G-SDI x 1	
Computador	D-sub 15 pin x 2	
Video	BNC x 5	
Video composto	BNC x 1	
Rede com fio	RJ-45 x 1	
Rede sem fio	Opcional	
Serial	Rs-232c x 1	
Controle remoto	Jack x 1 (com fio / extensão)	
Saída do monitor	D-sub 15 pin x 1	
USB Tipo A	Somente para rede sem fio	
USB Tipo B	Somente para serviço	
Capacidade de rede	Rede com fio integrada de 100Mbps Rede sem fio opcional de 802.11b/g/n	
Controle e operação remota	Epson EasyMP® Monitor Projeção em rede Multi projeção AMX® Device Discovery Crestron® Integrated Partner and Crestron RoomView® Extron® IP Link and XTP PJLink	
Temperatura de operação	Normal: 0 a 50°C	
Voltagem da fonte de alimentação	100 – 240 V ±10%, 50/60 Hz AC	
Consumo de energia	Modo Eco: 821 W / Modo Normal: 1120 W	Modo ECO: 821 W / Modo Normal: 995 W
Ruído do ventilador	Modo Eco: 35 dB / Modo Normal: 40 dB	Modo ECO: 35 dB / Modo Normal: 39 dB
Segurança	Trava de Segurança Kensington®	
Dimensões (largura x profundidade x altura)	741 x 534 x 255 mm	
Peso	26Kg	
Garantia	3 anos	
Accessórios		
Lâmpada de reposição	V13H010L82	
Lâmpada "Portrait" de reposição	V13H010L84	
Filtro de ar	V13H134A46	
Módulo de LAN sem fio	V12H418P12	
Transmissor HD Base T	V12H547020	

## Better Products for a Better Future™

Características ecoamigáveis:

- Chips 3LCD e lâmpada E-TORL que economizam energia.
- Baixo consumo de energia (de 0,3 W em modo de espera).
- Desenvolvidos para fácil reciclagem.
- De acordo com as normas RoHS.

1. O brilho em cores (emissão de luz colorida) e o brilho em branco (emissão de luz branca) poderão variar dependendo das condições de utilização. A saída de luz colorida é medida de acordo com norma IDMS 15.4. A saída de luz branca é medida de acordo com a norma ISO 21118.

2. O tempo de vida da lâmpada poderá variar de acordo com o modo de operação, as condições ambientais e o uso. O brilho da lâmpada diminuirá com o tempo.

Para mais informações sobre os programas ambientais da Epson visite [www.epson.com.br/meioambiente](http://www.epson.com.br/meioambiente)

[www.epson.com.br](http://www.epson.com.br)

**Epson do Brasil:**  
Central de atendimento ao cliente:  
Capitais e Regiões Metropolitanas 4003-0376  
Outras localidades 0800 880 0094

As especificações e condições estão sujeitas a alteração sem aviso prévio. Epson, Better Products for a Better Future, E-TORL e Epson PowerLite são marcas registradas. Epson Exceed Your Vision é um logotipo de marca registrada. Exceed Your Vision é uma marca comercial da Seiko Epson Corporation. Os outros nomes de produtos e marcas são de propriedade de suas respectivas empresas. Epson não detém quaisquer direitos sobre essas marcas. Todos os direitos reservados © 2013 Epson América, Inc. CPD: LS-100833 8-14

**EPSON®**  
EXCEED YOUR VISION

## Projetores multimídia de alta luminosidade Epson PowerLite® Pro Z10005UNL e Z9870UNL



## A tecnologia mais avançada em projeção

Epson  
**PRO**  
Alta Luminosidade com o respaldo do líder



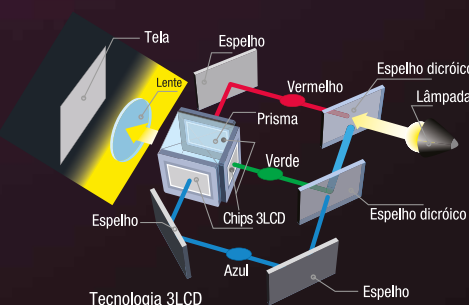
# Projetores Epson PowerLite® Pro Z10005UNL e Z9870UNL

**EPSON**  
EXCEED YOUR VISION

## Qualidade de imagem incrível

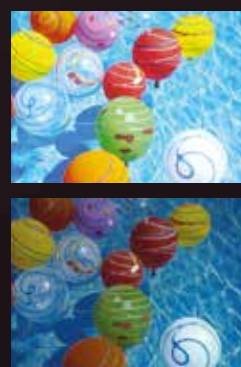
### Tecnologia 3LCD

A tecnologia 3LCD da Epson proporciona uma excelente qualidade de imagem ao garantir valores idênticos de brilho em branco e brilho em cores.



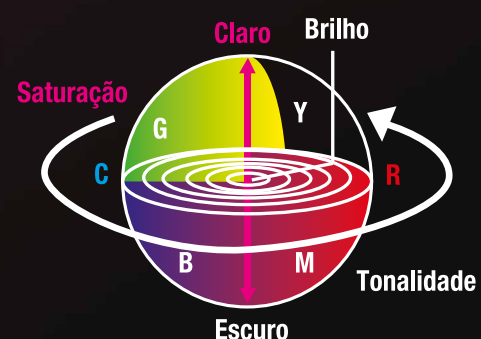
### Alta luminosidade

Com um brilho de até 10.000 lumens, os projetores da linha Pro Z podem projetar qualquer conteúdo, mesmo em ambientes claros.



### Configurações avançadas de cor

Permite que os usuários ajustem com precisão os níveis de cor da imagem projetada.



## Correção Geométrica Avançada

### Lentes opcionais

A ampla variedade de lentes disponíveis para os projetores da linha PowerLite Pro Z permite escolher a lente mais adequada para qualquer tipo de instalação.

### Ajuste motorizado de lentes

O deslocamento de lentes da nova série Pro Z (Vertical 60% e Horizontal 18%) permite uma maior flexibilidade em instalações profissionais.

### Quick Corner

Os projetores Epson PowerLite Pro Z têm a função Quick Corner, que permite ajustar a keystone a partir dos 4 cantos da imagem de uma maneira simples e rápida.

### Corner Wall

Graças a este tipo de instalação é possível projetar verticalmente ou horizontalmente e criar experiências únicas para os usuários.

### Projeção em superfícies curvas

Os novos projetores Pro Z oferecem uma configuração geométrica avançada para projeções em superfícies curvas, ideal para aplicações profissionais.



## Conectividade profissional

### HDMI

Reproduz conteúdos em alta definição em qualquer projetor da linha Pro Z.

### DVI-D

Reproduz o sinal digital na mais alta qualidade e velocidade.

### HD-Base T

Facilita o trabalho usando somente um cabo CAT-5/6 para transmitir o sinal de vídeo Full HD, áudio, rede e comandos de controle.

### 3G SDI

A avançada conexão 3G SDI, existente nos principais equipamentos A/V dos segmentos de mercado "Rental" e "Broadcast" também estão nos novos projetores Pro Z, permitindo uma transmissão de alta qualidade do sinal digital com um alcance de até 100 metros através de cabo coaxial.

### Wi-Fi / LAN / RS-232 para controle e monitoramento

Controla e monitora os projetores da linha Pro Z através das portas de controle RS-232 e LAN ou do módulo sem fio (opcional).



## Aplicações especiais

### Edge Blending

Usando vários projetores se obtém uma imagem panorâmica natural com cor e brilhos perfeitos, mesmo em áreas que estão emendadas.

### Projeção Portrait

É possível instalar o projetor em ângulo de 90° para reproduzir imagens, vídeo ou multimídia em telas altas e em formato vertical.

### Mapping

A linha de projetores Epson Pro Z é ideal para aplicações profissionais de mapping, proporcionando grandes experiências graças à alta qualidade e definição da imagem.

### Split Screen

É possível projetar conteúdo a partir de dois dispositivos simultaneamente, lado a lado, na mesma tela.

### Projeção 360°

Graças a sua capacidade para girar 360° em qualquer direção, a linha de projetores PowerLite Pro Z tem uma grande flexibilidade de instalação e aplicações, evitando problemas de qualidade ou superaquecimento.



Mapping



Split Screen