



## PowerLite® Home Cinema 2040 y 2045

Epson es cine en casa,  
con entretenimiento Full HD y 3D

Disfruta de emociones en alta definición para entretenimiento en casa y vive la emoción de una pantalla de más de 100 pulgadas. Sé parte de tu videojuego, vive tu evento favorito como si estuvieras ahí y disfrútalo todo desde la comodidad de tu hogar.

La resolución Full HD te permitirá proyectar todo tu contenido en alta definición con imágenes detalladas y brillantes, gracias a los 2,200 lúmenes en color y en blanco. El videoprojector Home Cinema 2045 incluso te permite compartir contenido fácilmente desde tu smartphone o tablet a través del puerto MHL.

### Características principales

**Experiencia al Natural, Colores 3 veces más Brillantes<sup>1</sup>** — La Tecnología 3LCD permite un balance más exacto entre luz blanca y color, para proyecciones realmente naturales.

**Pantalla Grande y de alta definición 1080p** — Ve películas, juegos y mucho más en más de 100".

**Conectividad versátil** — Conecta tus dispositivos favoritos en cualquiera de los puertos HDMI, un MHL y más.

**Compatibilidad MHL** — Reproduce contenido Full HD, videos, música y fotos desde tu smartphone, tablet, u otro dispositivo compatible con este tipo de comunicación, disponible para el PowerLite® Home Cinema 2045.

**Imágenes claras y nítidas** — Relación de contraste de hasta 35.000:1.



Tecnología 3D



Audio y video de  
alta calidad



Luminosidad en color 2.200  
Luminosidad en blanco 2.200

## Especificaciones PowerLite® Home Cinema 2040 y 2045

Proyector	2040	2045
Código	V11H707020	V11H709020

### Características

Sistema de proyección	Tecnología Epson 3 LCD, de 3-Chips	
Método de proyección	Montaje frontal / retroproyección / colgado del techo	
Método de impulsión	Matriz activa TFT de polisilicona	
Número de píxeles	2'073.600 puntos (1920 x 1080) x 3	
Luminosidad del color <sup>3</sup>	2.200 lúmenes	
Luminosidad del blanco <sup>3</sup>	2.200 lúmenes	
Relación de aspecto	16:9	
Resolución nativa	1080p	
Tipo de lámpara	200 W UHE	
Vida útil de la lámpara <sup>4</sup>	Hasta 4.000 horas (Modo Normal) Hasta 7.500 horas (Modo Eco)	
Throw Ratio	1,22-1,47	
Distancia de proyección	34" - 332" (0,91 - 10,94 m)	
Corrección trapezoidal automática	Vertical ± 30 grados	
Corrección trapezoidal manual	Horizontal: ± 30 grados	
Relación de contraste	Hasta 35.000:1	
Reproducción del color	Hasta 1 billón de colores	
Miracast WIDI	NA	SI

### Lente de Proyección

Tipo	Enfoque manual
Número F	1,58 - 1,72
Distancia focal	16,9 mm - 20,28 mm
Relación de zoom	Zoom digital 1.0 - 1.2

### Otros

Señal de video analoga	NTSC / NTSC4.43 / PAL / M-PAL / N-PAL / PAL60 / SECAM
Señal de video digital	480i / 576i / 480p / 576p / 720p / 1080i / 1080p

### Interfaces

	2040	2045
HDMI	HDMI x 2 (Compatible con MHL)	
Video de Computadora	D-sub 15 x 1	
Video compuesto	RCA (Amarillo) x 1	
Entrada de audio	RCA x 1 (L and R)	
Salida de audio	Stereo Minijack x 1	
Parlantes	5 W (Mono)	
Temperatura de operación	5° a 35° C (41° a 95° F)	
Voltaje de la fuente de alimentación	100 – 240VAC ±10%, 50 / 60Hz AC	
Consumo de energía	307 W (Modo Normal)	231 W (Modo ECO)
Ruido del ventilador	37 dB (Modo Normal)	27 dB (Modo ECO)
Dimensiones (ancho x prof. x alt.)	297 x 119 x 249 mm	
Peso	2,9 kg	3,1 kg

### Accesorios

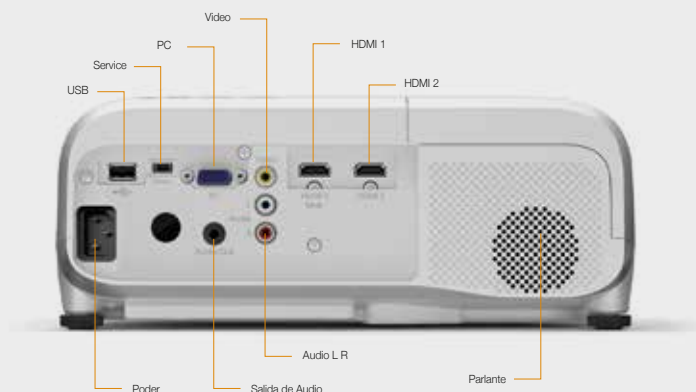
Lámpara de reemplazo	V13H010L88
Filtro de aire de reemplazo	V13H134A32
Gafas 3D	V12H548006

1 En comparación con los proyectores líderes DLP de 1-chip para empresas y educación, basado en datos de NPD, desde julio de 2011 hasta junio de 2012. La luminosidad del color (salida de luz en color) se midió según la norma IDMS 15.4. La luminosidad del color variará según las condiciones de uso.

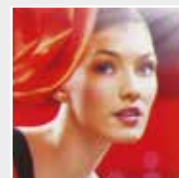
2 Videoproector PowerLite Home Cinema 2045

3 La luminosidad del color (salida de luz en color) y la luminosidad del blanco (salida de luz blanca) variará según las condiciones de uso. La salida de luz en color se mide según la norma IDMS 15.4; la salida de luz blanca se mide según la norma ISO 21118.

4 La vida útil de la lámpara varía y depende del modo seleccionado, las condiciones ambientales y el uso. El brillo de la lámpara disminuye con el transcurso del tiempo.



### EPSON



Alta luminosidad del color y del blanco

### COMPETIDOR



La luminosidad del color es significativamente inferior a la del blanco

Fotos reales de imágenes proyectadas desde una fuente idéntica de señal. El precio, la resolución y la luminosidad del blanco son similares en ambos proyectores (Epson 3LCD y competidor DLP de 1-chip). Ambos proyectores han sido ajustados a su modo más luminoso.

**Better Products for a Better Future™**

Para mayor información sobre los programas ambientales de Epson, visita [www.latin.epson.com/medioambiente](http://www.latin.epson.com/medioambiente)

[www.latin.epson.com](http://www.latin.epson.com)

En Latinoamérica llamar a la oficina local o a su distribuidor autorizado. Subsidiarias de Epson:

Epson Argentina, S.R.L.  
(5411) 5167 0300

Epson Chile, S.A.  
(562) 2484 3400

Epson Colombia, Ltda.  
(571) 523 5000

Epson Centroamérica  
(506) 2588 7800

Epson México S.A. de C.V.  
(5255) 1323 2000

Epson Perú S.A.  
(511) 418 0200

Epson Venezuela S.R.L.  
(58212) 240 11 11  
RIF: J-00192669-0

Epson Ecuador  
(593) 2 395 5951