

六色 Ecotank 相片打印機

Epson

L8050



Epson 耗材

黑色墨水樽	T09D100
藍色墨水樽	T09D200
紅色墨水樽	T09D300
黃色墨水樽	T09D400
淺靛藍色墨水瓶	T09D500
淺洋紅色墨水瓶	T09D600
廢棄墨水收集盒	C934591
進紙滾輪	C937771

Epson 專用紙

超值光澤相紙4R(20張/包)	S042546
超值光澤相紙A4(20張/包)	S042538
優質半光澤相紙A4(20張/包)	S041332
優質光澤相紙A4(20張/包)	S041287
照片質量噴墨打印紙A4(100張/包)	S041061

墨水瓶列印量(以A4普通紙為定)^o

黑色墨水瓶	3600張
靛藍色墨水瓶	7200張
洋紅色墨水瓶	7200張
黃色墨水瓶	7200張
淺靛藍色墨水瓶	7200張
淺洋紅色墨水瓶	7200張

本打印機之原始設計僅適用於Epson原廠墨水及墨水瓶。請使用原廠耗材，以確保最佳列印品質並延長機器使用壽命。

規格若有變更，恕不另行通知。

EPSON

愛普生香港有限公司
香港九龍長沙灣道681號貿易廣場715-723室

愛普生授權維修服務中心

華風電腦有限公司
九龍觀塘鴻圖道26號威登中心9樓901室（近牛頭角港鐵站B6出口）

*如有興趣參觀或作現場展覽，請致電我們的客戶服務部。

規格表

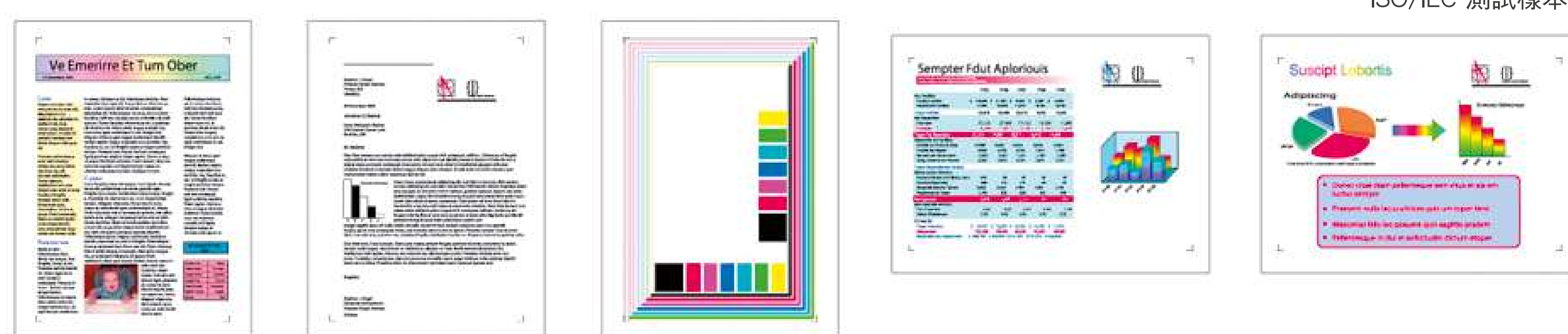
列印單元	列印方式 噴嘴數量	微針點噴墨壓電噴墨技術(piezoelectric) 黑色180孔噴嘴 彩色900孔噴嘴(藍、紅、黃、淺靛藍、淺洋紅各180孔)
列印解像度	最大解像度 最小墨滴量	5760 x 1440 dpi (with Variable-Sized Droplet Technology) 1.5pl
列印速度	黑白(A4) 彩色(A4) 全彩影像	約15 ipm ^o / 8.0 ipm ^o / 22 ppm [^] 約5.5 ipm ^o / 3.0 ipm ^o / 22 ppm [^] 每張約25秒(4R滿版)/每張約64秒(A4滿版)
界面		USB 2.0
紙張處理	進紙槽容量 紙張尺寸	100張, A4普通紙(90g/m ²) A4, A5, A6, B5, B6, Letter, 8.5x13", 13x18cm (5x7in.), 10x15cm(4x6in.), Legal, Indian-Legal, 16K(195x270mm), 自訂 (89x127~215.9x2000mm), 信封: #10, DL, C6
CD/DVD & PVC 卡打印 (專用托盤屬耗材, 使用壽命約1,000次)	CD/DVD PVC卡	適用直徑 12cm可列印之CD/DVD 只適用於噴墨可列印之純白PVC卡 大小 54 x 86 mm; 厚 0.76 mm
打印機界面	USB Wireless Wi-Fi Direct Epson Connet	6.3B(A), 50B(A) Hi-Speed USB (相容USB 2.0規格) IEEE 802.11b/g/n (頻率範圍2.4GHz) 支援(最多8組) Epson Smart Panel, Epson iPrint, Remote Print Driver, Email Print, Photo+
使用環境	溫度 濕度	10 - 35 °C 20~80%RH
電力規格	額定電壓 噴嘴數量	AC 220-240V 50~60 Hz
體積&重量	體積 重量	403 x 369 x 149 mm (闊 x 深 x 高) 6.0 kg
作業系統		Windows XP/XP Professional x64 Edition/Vista/7/8/8.1/10 Mac OS X 10.5.8, 10.6.x, 10.7.x, 10.8.x, 10.9.x, 10.10.x, 10.11.x, 10.12.x, 10.13.x, 10.14.x, 10.15.x

^o 打印速度為PPM (Page Per Minute), 每分鐘可列印之頁數。此數據以草稿模式計算, 打印時間會受系統、軟件和圖像複雜程度影響。

^o 打印速度為IPM, 根據ISO 24734測試標準, 打印首份測試文件除外, 詳情請參閱 www.epson.com/iso-print-speeds。實際打印速度會受系統配置、應用軟件、驅動器及文件複雜程度影響。

^o 墨水印量是基於ISO/IEC 24712測試樣本及Epson之計算方法得出。墨水印量受打印圖像、打印設置、打印頻率與使用環境等因素影響。若打印頻率較低或經常使用特定的單色墨水進行打印, 均可能導致墨水印量下降。部分墨水將使用於打印機初始設定, 因此隨機附送之墨水印量會下降。

* 此數據以草稿模式計算, 打印時間會受系統、軟件和圖像複雜程度影響。



銷售熱線: (852) 2827 8711
技術支援: (852) 2827 8911
澳門查詢: (853) 2850 8065

Whatsapp支援: (852) 2827 8711

URL: www.epson.com.hk