

BL01

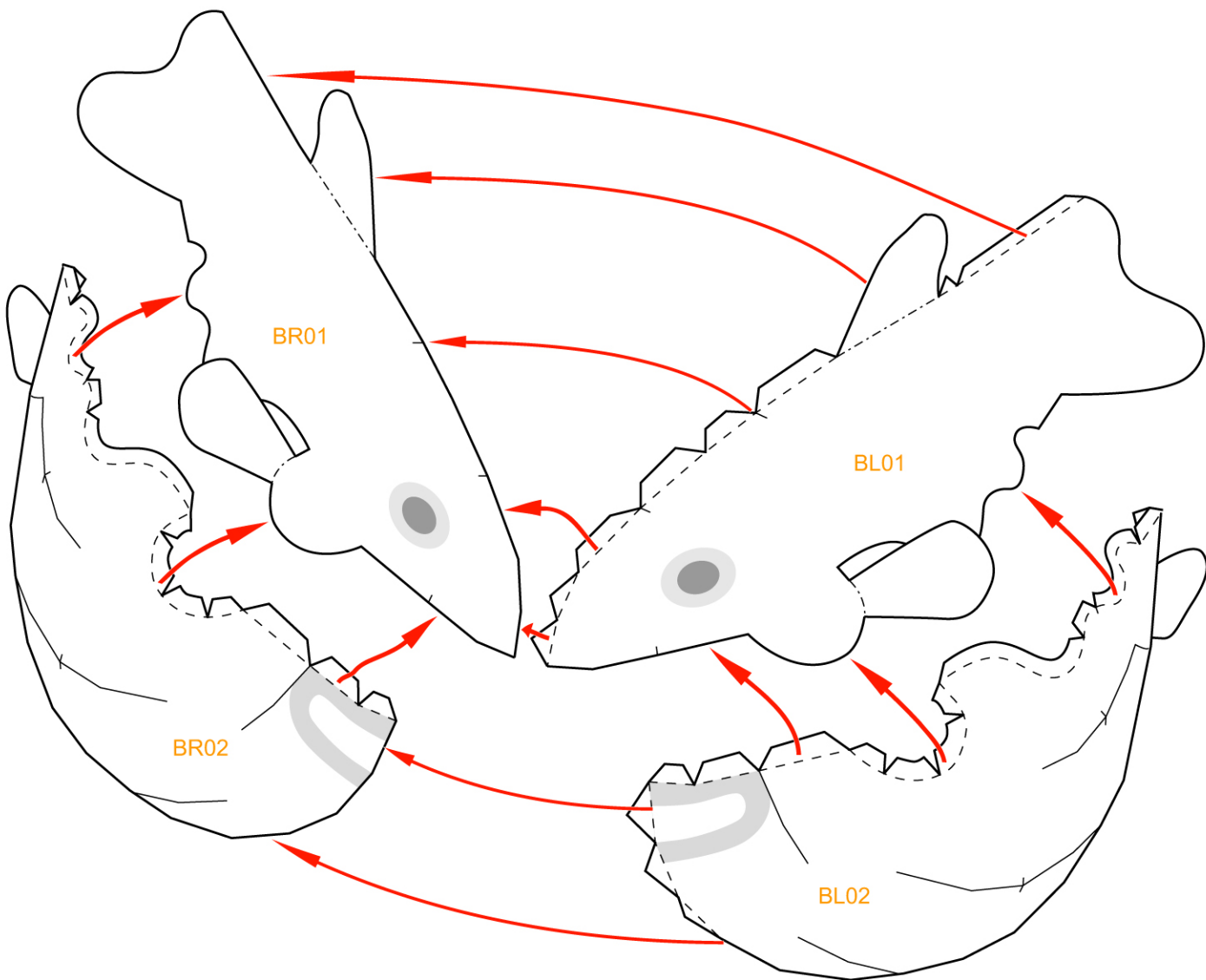
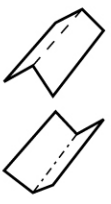
BL02

### 組合說明

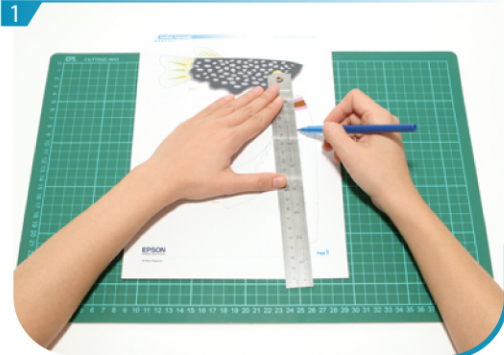
--- 山折線

--- 谷折線

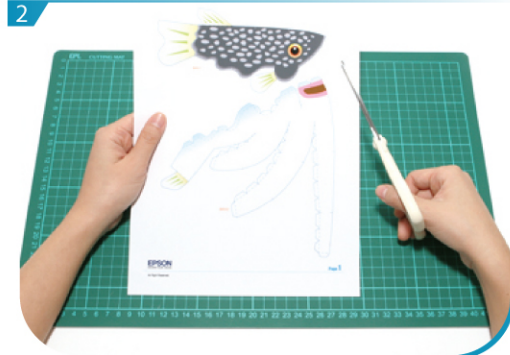
✗ 切除部分



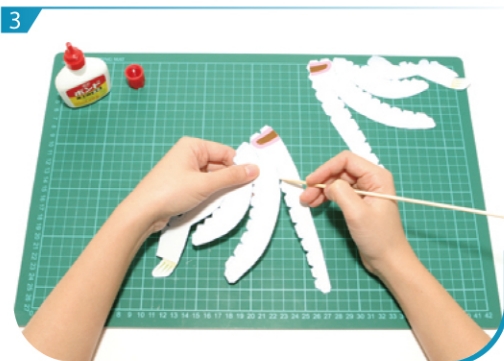
製作步驟



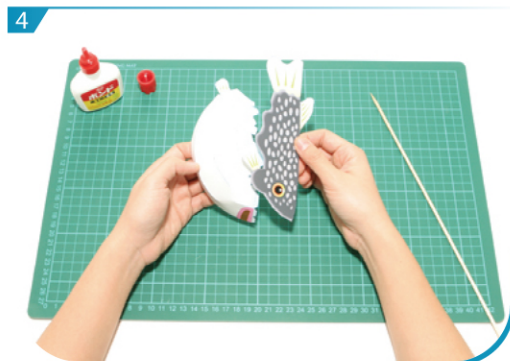
用沒有墨水的原子筆或鐵筆劃一下摺線。



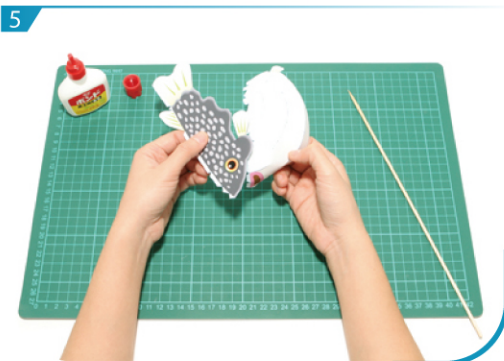
沿線剪出所有組件。為免混淆，可先在組件背面劃上記號。



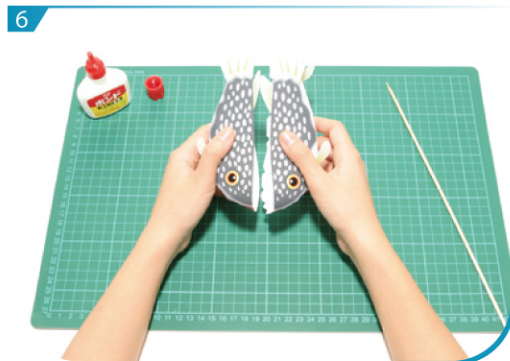
把BR02及BL02各自摺疊貼好。



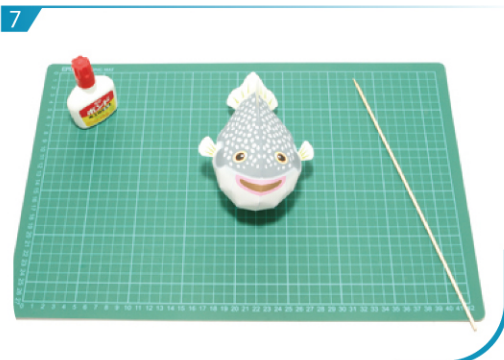
將BR01及BR02黏合成為右邊身體。



再將BL01及BL02黏合成為左邊身體。



最後把BR01及BL01黏合。



一條可愛的河豚即時完成。