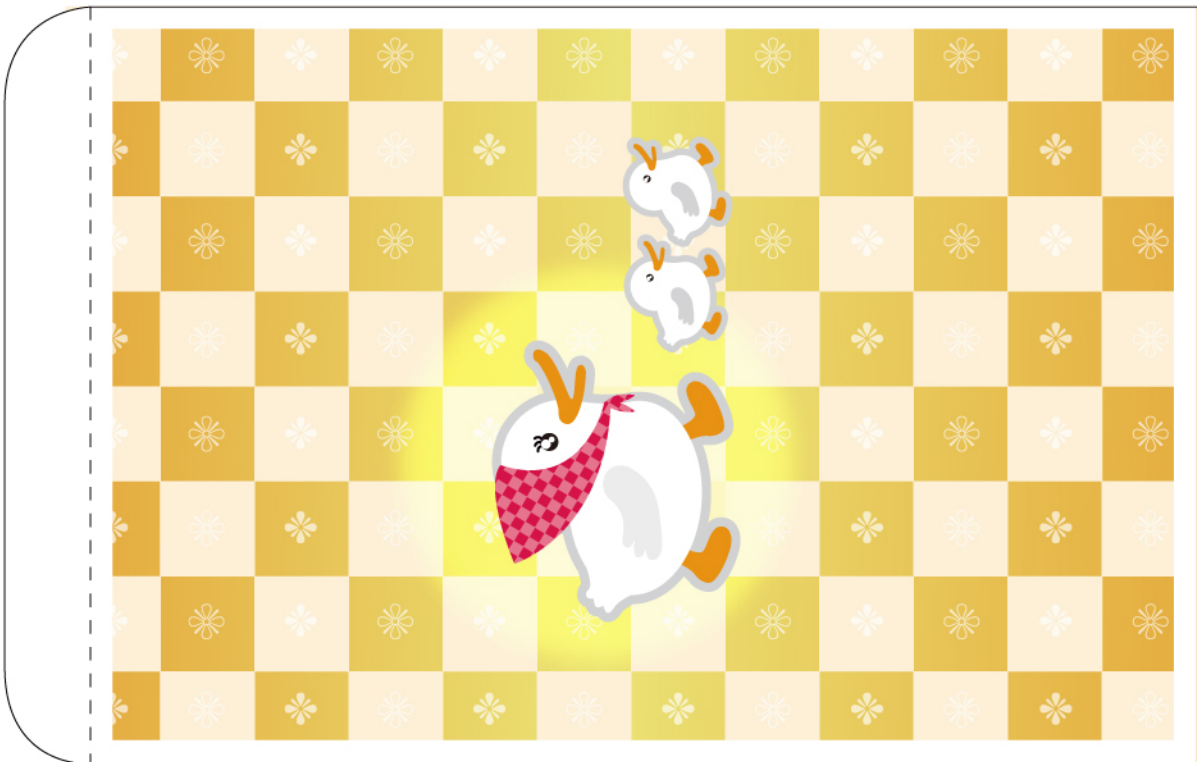
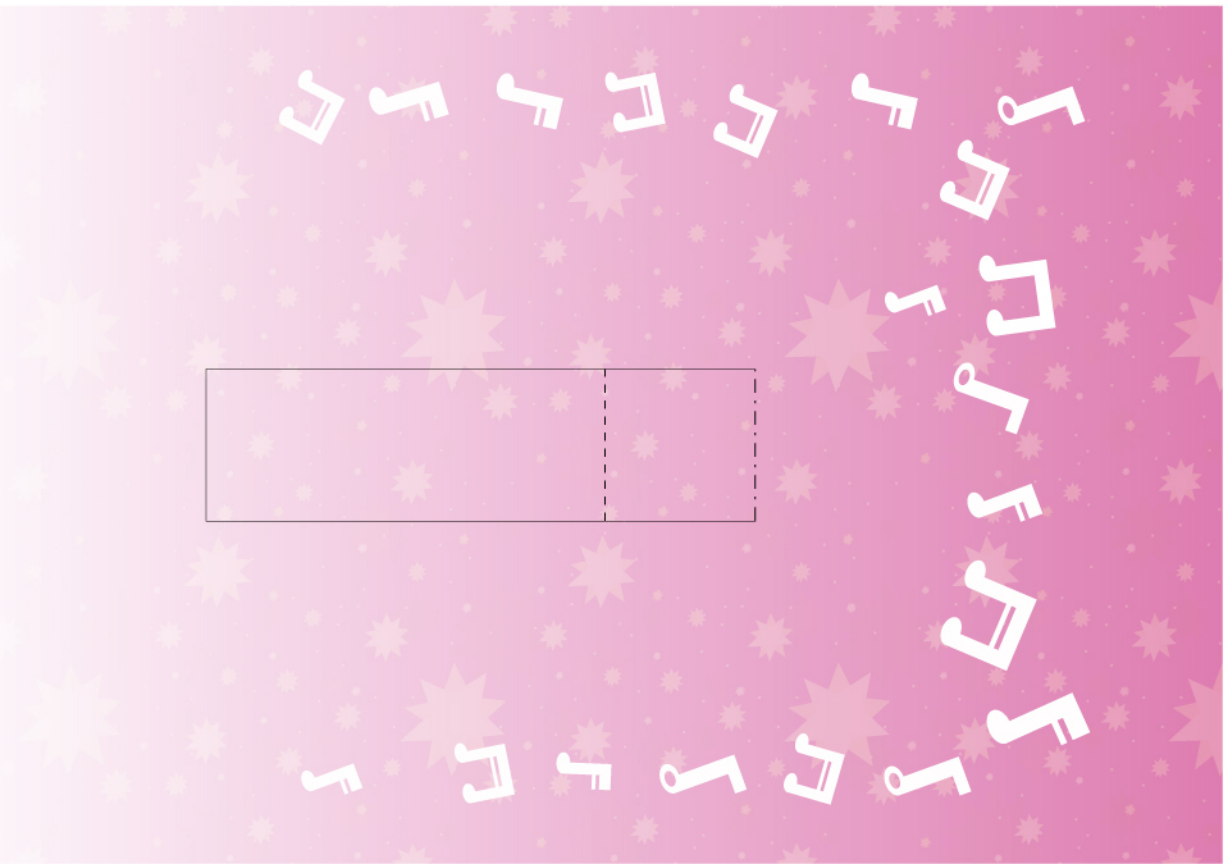


M01



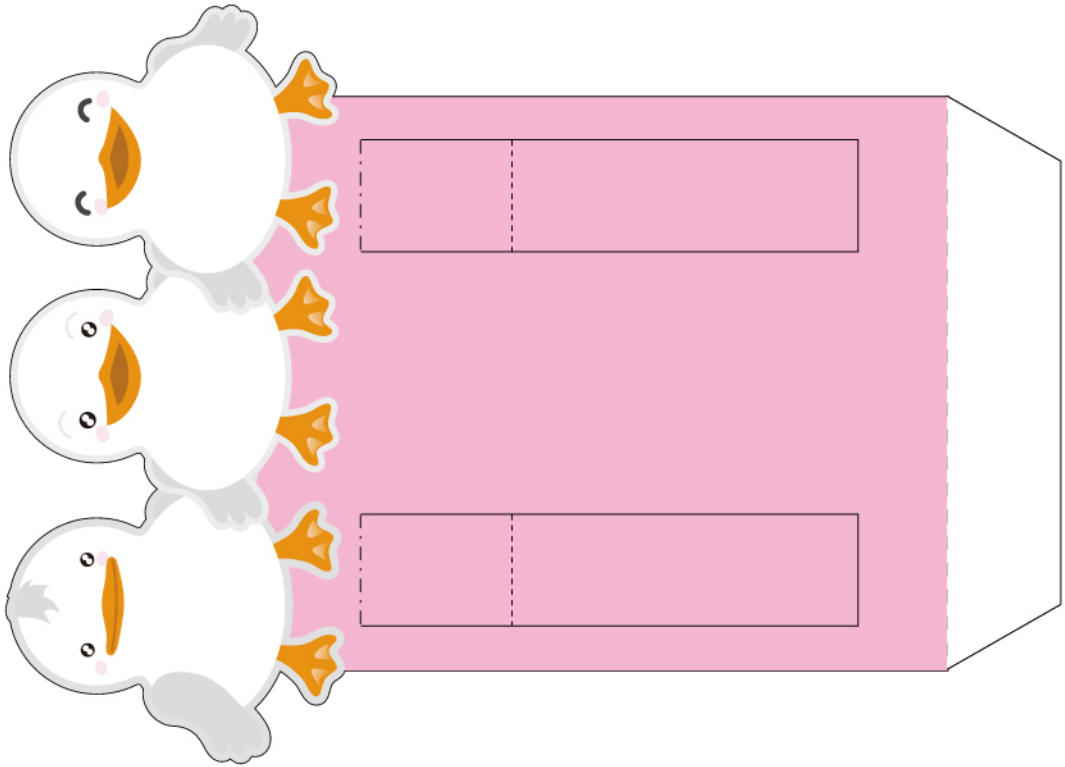
M02



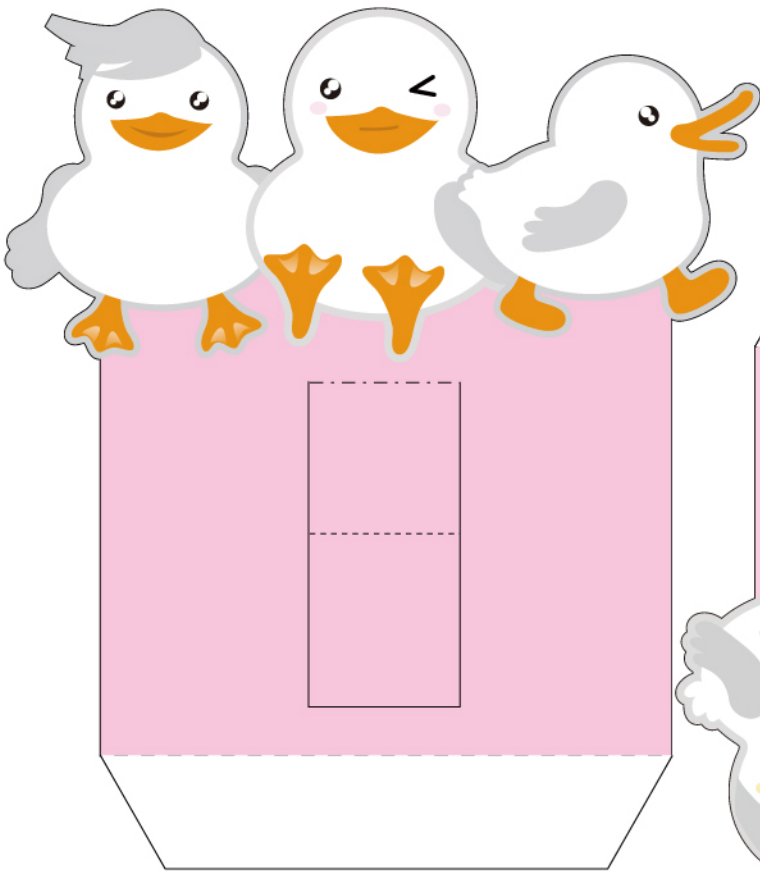
M03



M04



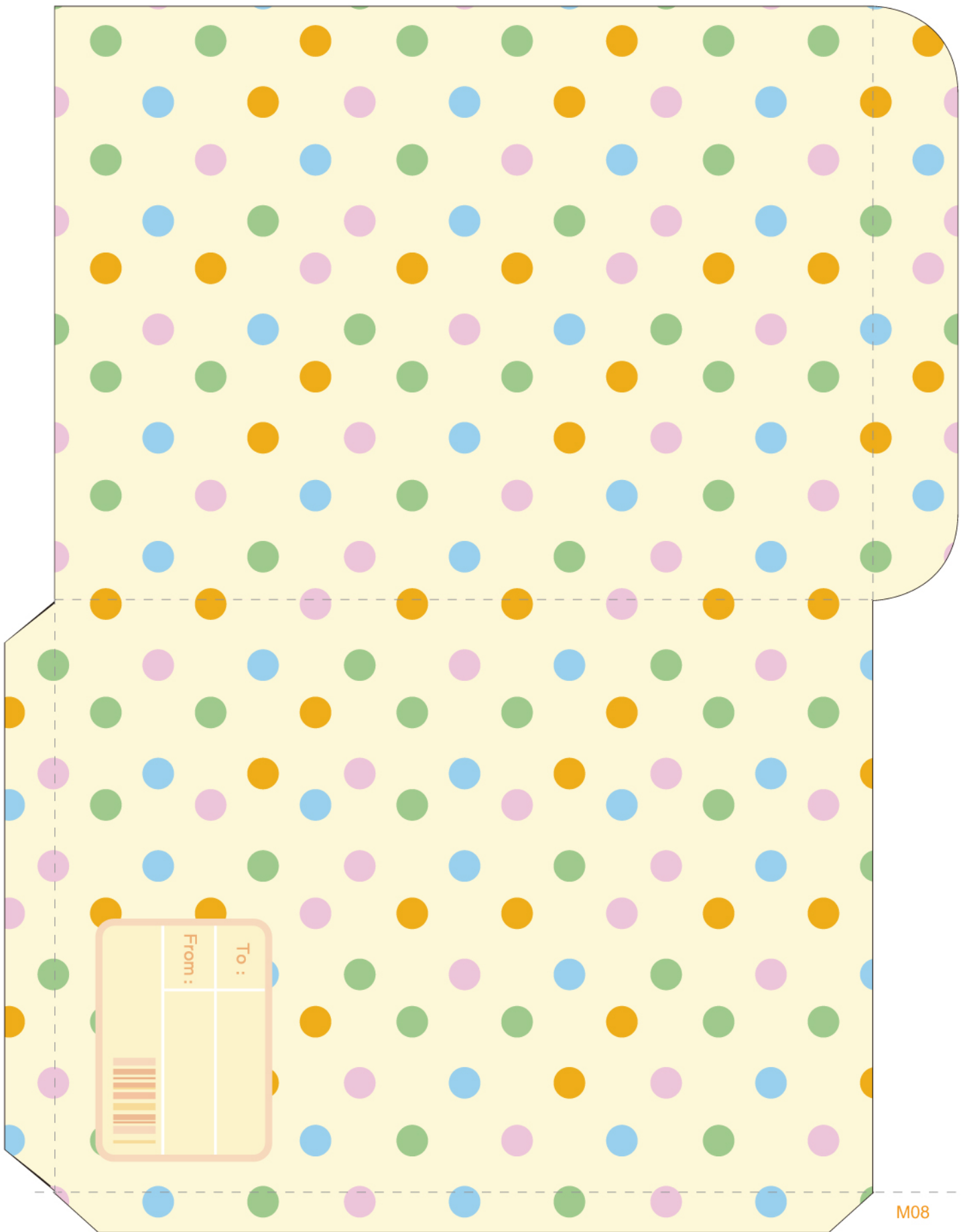
M05



M06

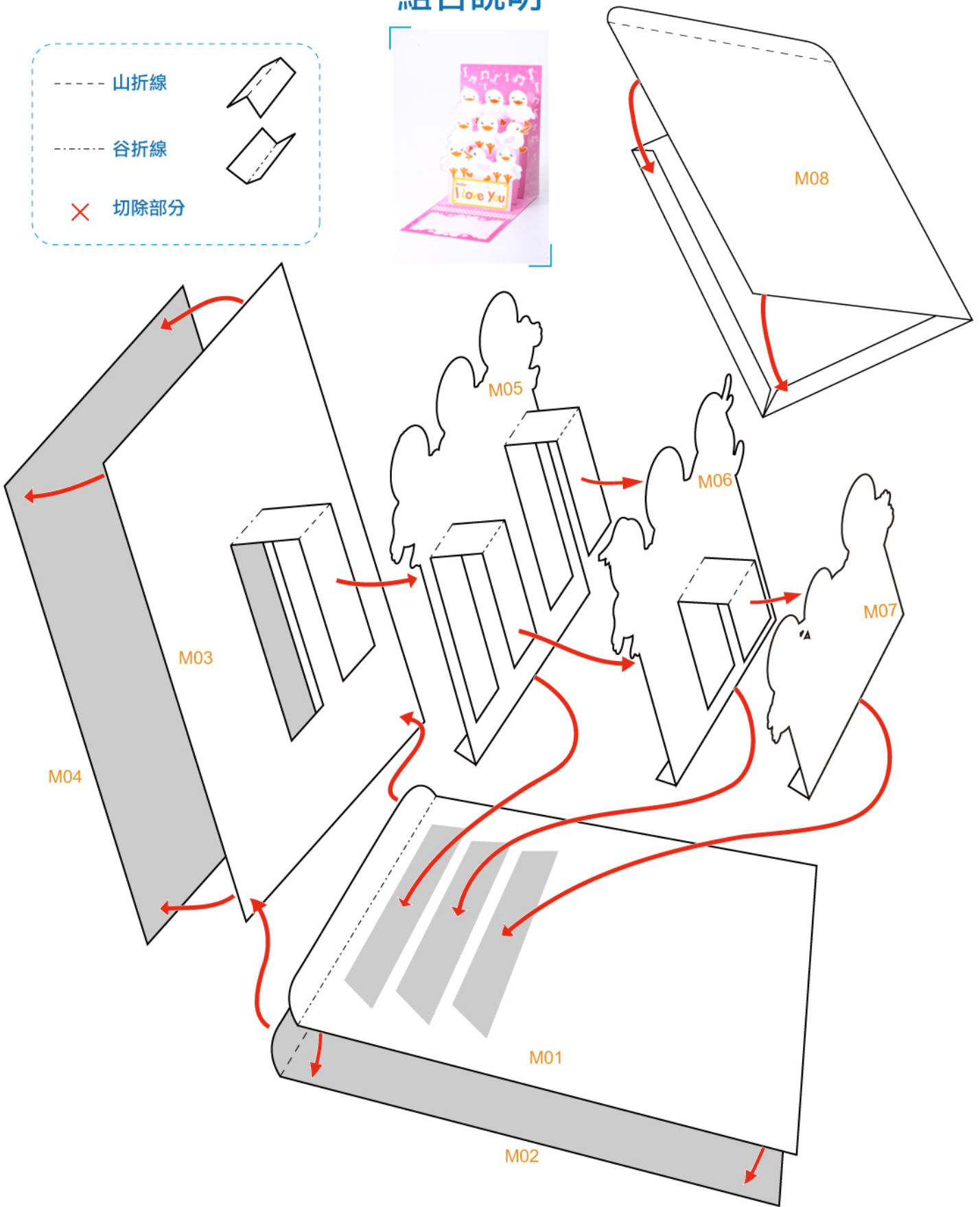
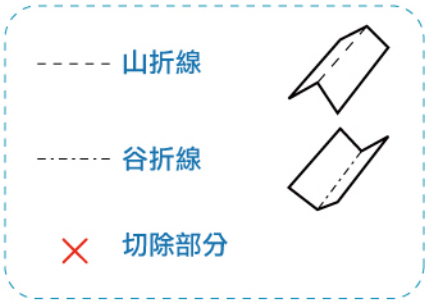


M07



M08

組合說明



製作步驟

1



用沒有墨水的原子筆或鐵筆劃一下摺線。

2



將M03, M05及M06的黑線劃開，按摺線摺疊。

3



將M01、M02及M03、M04對摺後黏好，沿線剪出準確外形。

4



再沿線剪出其他組件。為免混淆，可先在組件背面劃上記號。

5



將M08摺疊貼好，形成封套。

6



將M01至M07按組合說明貼好，即成一張母親節卡。