

A3+ 六色Ecotank 相片打印機

Epson

L18050



Epson 耗材

| | |
|---------|---------|
| 黑色墨水樽 | T09D100 |
| 藍色墨水樽 | T09D200 |
| 紅色墨水樽 | T09D300 |
| 黃色墨水樽 | T09D400 |
| 淺靛藍色墨水瓶 | T09D500 |
| 淺洋紅色墨水瓶 | T09D600 |
| 廢棄墨水收集盒 | C934591 |
| 進紙滾輪 | C937771 |

Epson 專用紙

| | |
|---------------------|---------|
| 超值光澤相紙4R(20張/包) | S042546 |
| 超值光澤相紙A4(20張/包) | S042538 |
| 優質半光澤相紙A4(20張/包) | S041332 |
| 優質光澤相紙A4(20張/包) | S041287 |
| 照片質量噴墨打印紙A4(100張/包) | S041061 |

墨水瓶列印量(以A4普通紙為定)^o

| | |
|---------|-------|
| 黑色墨水瓶 | 3600張 |
| 靛藍色墨水瓶 | 7200張 |
| 洋紅色墨水瓶 | 7200張 |
| 黃色墨水瓶 | 7200張 |
| 淺靛藍色墨水瓶 | 7200張 |
| 淺洋紅色墨水瓶 | 7200張 |

本打印機之原始設計僅適用於Epson原廠墨水及墨水瓶。請使用原廠耗材，以確保最佳列印品質並延長機器使用壽命。

規格若有變更，恕不另行通知。

規格表

列印單元

| | |
|------|--|
| 列印方式 | 微針點噴墨壓電噴墨技術(piezoelectric) |
| 噴嘴數量 | 黑色180孔噴嘴 彩色900孔噴嘴(藍、紅、黃、淺靛藍、淺洋紅各180孔) |

列印解像度

| | |
|-------|--|
| 最大解像度 | 5760 x 1440 dpi (with Variable-Sized Droplet Technology) |
| 最小墨滴量 | 1.5pl |

列印速度

| | |
|--------|--|
| 黑白(A4) | 約 8.0 ipm ^o / 22 ppm [^] |
| 彩色(A4) | 約8.0 ipm ^o / 22 ppm [^] |
| 全彩影像 | 每張約27秒(4R滿版)/每張約65秒(A4滿版)/每張約115秒(A3滿版) |

紙張處理

| | |
|-------|---|
| 進紙槽容量 | 100張, A4普通紙(90g/m ²) |
| 紙張尺寸 | A3+, A3, A4, A5, A6, B5, B6, Letter, 8.5x13", 13x18cm (5x7in.), 10x15cm(4x6in.), Legal, Indian-Legal, 16K(195x270mm), 自訂 (89x127~215.9x2000mm), 信封: #10, DL, C6 |

CD/DVD & PVC 卡打印 (專用托盤屬耗材, 使用壽命約1,000次)

| | |
|--------|---|
| CD/DVD | 適用直徑 12cm可列印之CD/DVD |
| PVC卡 | 只適用於噴墨可列印之純白PVC卡 大小 54 x 86 mm ; 厚 0.76 mm |

打印機界面

| | |
|--------------|---|
| USB | Hi-Speed USB (相容USB 2.0規格) |
| Wireless | IEEE 802.11b/g/n (頻率範圍2.4GHz) |
| Wi-Fi Direct | 支援(最多8組) |
| Epson Connet | Epson Smart Panel, Epson iPrint, Remote Print Driver, Email Print, Photo+ |

使用環境

| | |
|----|------------|
| 溫度 | 10 - 35 °C |
| 濕度 | 20~80%RH |

電力規格

| | |
|------|-------------|
| 額定電壓 | AC 220-240V |
| 噴嘴數量 | 50~60 Hz |

體積&重量

| | |
|----|--------------------------------|
| 體積 | 523 x 369 x 150 mm (闊 x 深 x 高) |
| 重量 | 8.0 kg |

作業系統

Windows XP/XP Professional x64 Edition/Vista/7/8/8.1/10
Mac OS X 10.5.8, 10.6.x, 10.7.x, 10.8.x, 10.9.x, 10.10x, 10.11x, 10.12x, 10.13x, 10.14x, 10.15x

[^] 打印速度為PPM (Page Per Minute), 每分鐘可列印之頁數。此數據以草稿模式計算, 打印時間會受系統、軟件和圖像複雜程度影響。

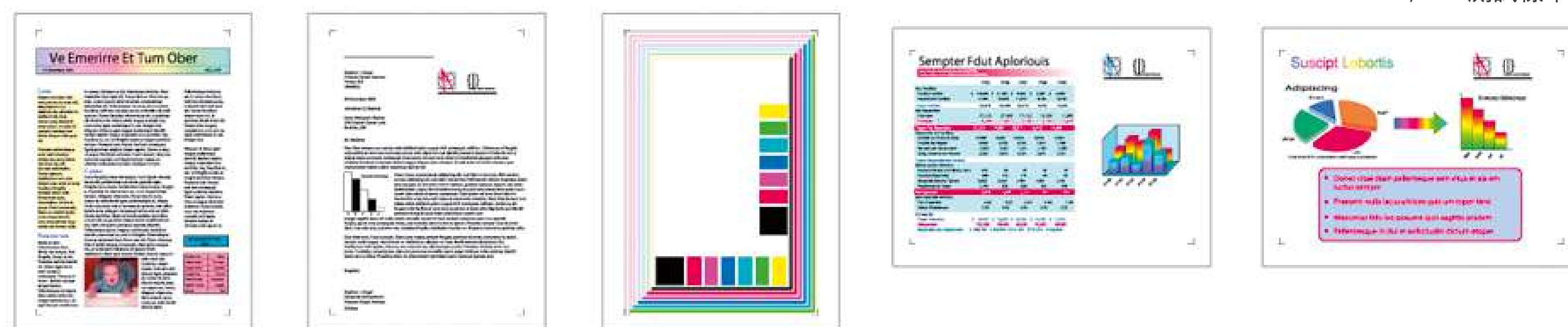
^o 打印速度為IPM, 根據ISO 24734測試標準, 打印首份測試文件除外, 詳情請參閱 www.epson.com/iso-print-speeds。實際打印速度會受系統配置、應用軟件、驅動器及文件複雜程度影響。

^o 墨水印量是基於ISO/IEC 24712測試樣本及Epson之計算方法得出。墨水印量受打印圖像、打印設置、打印頻率與使用環境等因素影響。

若打印頻率較低或經常使用特定的單色墨水進行打印, 均可能導致墨水印量下降。部分墨水將使用於打印機初始設定, 因此隨機附送之墨水印量會下降。

* 此數據以草稿模式計算, 打印時間會受系統、軟件和圖像複雜程度影響。

ISO/IEC 測試樣本



EPSON

愛普生香港有限公司
香港九龍長沙灣道681號貿易廣場715-723室

愛普生授權維修服務中心

華風電腦有限公司
九龍觀塘鴻圖道26號威登中心9樓901室 (近牛頭角港鐵站B6出口)

*如有興趣參觀或作現場展覽, 請致電我們的客戶服務部。



銷售熱線: (852) 2827 8711
技術支援: (852) 2827 8911
澳門查詢: (853) 2850 8065

Whatsapp支援: (852) 2827 8711

URL: www.epson.com.hk