

¿Por qué elegir Epson?

Epson es la empresa líder en soluciones tecnológicas innovadoras para que las empresas tengan éxito.

De hecho, encontrará nuestros proyectores, digitalizadores, impresoras e incluso robots, trabajando intensamente en compañías en todo el mundo

Estas son solo algunas de las características de Epson que le sorprenderán

- 1 Un legado de innovación:** Seiko Epson Corporation posee 1.620 patentes estadounidenses (50.000 patentes en todo el mundo) en tecnologías de impresión y reproducción de imágenes
- 2 Liderazgo en el mercado:** Epson es el proveedor N° 1 de impresoras para puntos de venta en todo el mundo. Pero nuestro liderazgo no se detiene allí. También ofrecemos los proyectores más vendidos del mundo
- 3 Presencia global:** Epson posee 23 plantas de fabricación en todo el mundo y ofrece la infraestructura necesaria para llegar hasta el mercado global
- 4 Extensa experiencia:** más de 1.000 ingenieros están constantemente liderando la innovadora tecnología Epson
- 5 Gran responsabilidad:** Epson le ofrece una sola compañía para las necesidades tecnológicas de su empresa. Además, le ofrecemos la tranquilidad de un servicio y soporte de clase mundial

INFORMACIÓN RÁPIDA

sobre las impresoras de inyección de tinta empresariales de Epson

Percepción	Realidad
La tinta se manchará cuando esté húmeda	Tinta pigmentada que se seca rápido y que puede manipularse sin preocupaciones
Los productos no duran lo suficiente	Mecanismo es sencillo, confiable y tiene menos piezas que deban reemplazarse que las impresoras láser
Los costos operativos son demasiado altos	Los costos totales de impresión son hasta un 80% más bajos que los de las impresoras láser color ²
Es necesario reemplazar frecuentemente el cartucho de tinta	Rendimiento de tinta comparable al de las impresoras láser
El producto está diseñado para un solo usuario	Hay disponibilidad de modelos para grupos de trabajo
La calidad de impresión no es suficientemente buena	La calidad de impresión profesional es ideal para la impresión de oficina
El cabezal de impresión se obstruye/se seca	El ciclo de limpieza mantiene el cabezal de impresión
Las impresoras de inyección de tinta son difíciles de enviar/repairar	Epson ofrece una extensa red de centros de servicios autorizados en América Latina

Comparando las impresoras empresariales de inyección de tinta de Epson vs las impresoras láser, Epson lleva la ventaja

Impresora de inyección de tinta



Tecnología sencilla, fría y sin contacto, con menos piezas para reemplazar

Menos piezas para reemplazar



Impresora láser



Tecnología compleja que utiliza calor y presión

Muchas piezas para reparar



Las impresoras de inyección de tinta tienen un mecanismo más sencillo y menos piezas de reemplazo periódico que las impresoras láser, por eso requieren menos esfuerzo y tiempo de mantenimiento

¿Por qué elegir ahora **inyección de tinta?**

Información, funciones y ventajas importantes para el mercado de la impresión de oficina

La tecnología de inyección de tinta obtiene resultados de calidad profesional a velocidades de impresión más rápidas. Además, es suficientemente duradera para resistir las rigurosas exigencias de la impresión de alta producción y suficientemente flexible para adaptarse a una amplia variedad de necesidades empresariales

Costos

- Las impresoras de inyección de tinta tienen costos más bajos de suministros, impresión y servicios que las impresoras láser de características similares

Reproducción de imágenes

- En la impresora de inyección de tinta, el papel (medio) no está en contacto con el sistema de suministro de tinta (mecanismo de impresión)
- Las impresoras de inyección de tinta pueden utilizar una variedad más amplia de tipos de papel

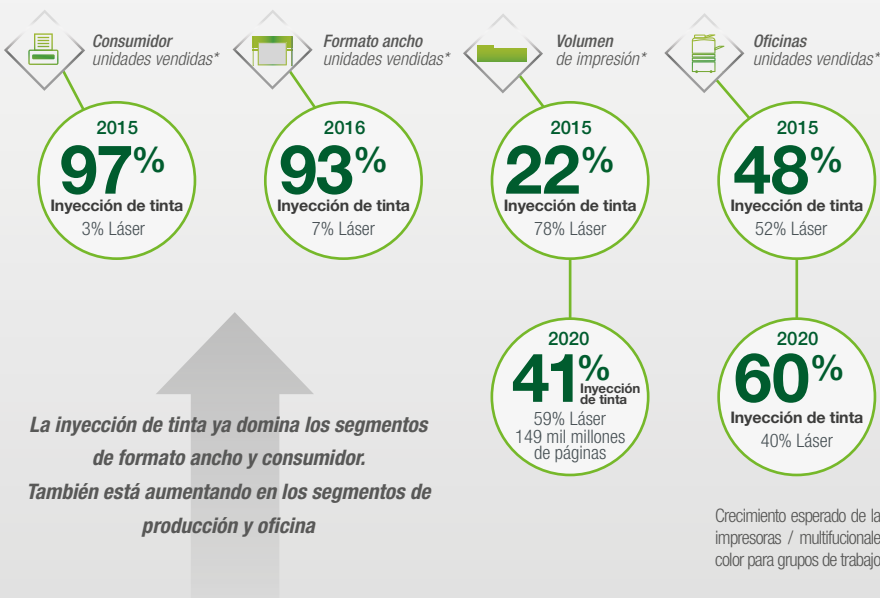
Reparaciones

- Las impresoras de inyección de tinta son menos complicadas y tienen menos puntos de rompimiento y piezas que deban ser reparadas
- Las impresoras de inyección de tinta son confiables y están diseñadas para aplicaciones comerciales

Sostenibilidad

- Las impresoras de inyección de tinta tienen un consumo de energía más bajo que las impresoras láser porque no necesitan calor para fundir el tóner a altas velocidades de impresión
- Las impresoras de inyección de tinta producen menos desechos que las impresoras láser equivalentes porque tienen menos componentes para la reproducción de imágenes que deban ser reemplazados

Impresoras de inyección de tinta disponibles en el mercado Características a tener en cuenta



Las fuerzas del mercado crean el entorno perfecto para las impresoras de inyección de tinta de oficina

- Tecnología innovadora que revoluciona el mercado
- Habilitada para soluciones
- Revoluciona los modelos comerciales actuales
- Impresión a color económica para todos los días

La inyección de tinta triunfa una vez que se establece en el mercado

- La inyección de tinta es el estándar del mercado en las ventas de formato ancho y para el consumidor
- La inyección de tinta se duplica en el volumen de impresión de producción - pasará del 22 % al 41 % en 2020

*Fuente IDC, 2017 (Se basa en una extrapolación de los datos pronosticados para la inyección de un tinta de IDC e incluye el mercado de las empresas pequeñas y de las oficinas pequeñas y hogareñas) — Ventas de unidades para el consumidor: Pronóstico mundial de IDC para impresoras unifuncionales, 2016–2020, Pronóstico mundial de IDC para periféricos multifunción, 2016–2020, Ventas de unidades de formato ancho: Participación en el mercado de impresoras de formato grande en América del Norte de IDC, 2015, Volúmenes de impresión de producción: Pronóstico del volumen de páginas de producción en los Estados Unidos de IDC de 2016 a 2020, Venta de unidades para oficina, Pronóstico mundial de impresoras multifunción de IDC, de 2016 a 2020, Pronóstico mundial de periféricos multifunción de IDC, 2016 a 2020. 1- Investigación de Epson | Investigación sobre patentes globales presentadas durante los últimos 20 años (1996 a 2015). 2- Costo de impresión hasta 50 % más bajos (WF-5190/5690) que con las impresoras láser color más vendidas y disponibles a un precio de \$499 dólares o menos, en junio de 2015. El cálculo se basa en la impresión continua con los cartuchos de más alta capacidad. Costos de impresión hasta 80 % más bajos (WF-5690) que se basan en los costos totales de impresión con la tinta incluida con las impresoras y la tinta de reemplazo en comparación con los costos de impresión de páginas ISO equivalentes con las impresoras láser color más vendidas que tienen funciones similares (según NPD en junio de 2015). Los costos del tóner se basan en los rendimientos ISO y en el precio en línea; los costos de la impresora se basan en el precio de venta promedio de NPD. Los ahorros reales variarán según las condiciones de uso. EPSON es una marca registrada y EPSON Exceed Your Vision es un logotipo y marca registrada de Seiko Epson Corporation. Todos los demás nombres de productos y marcas son marcas comerciales o registradas de sus respectivas compañías. Epson renuncia a todo derecho sobre esas marcas. Copyright 2017 Epson America, Inc. CPD-LS101141 11/17