

Especificações dos projetores PowerLite 1776W/1771W/1761W/1751

Especificações	1776W	1771W	1761W	1751
Sistema de projeção	Tecnologia Epson 3LCD de 3 chips			
Método de projeção	Dianteiro/posterior, instalado no teto			
Resolução nativa	WXGA	WXGA	WXGA	XGA
Lente de projeção	Foco automático e Zoom Ótico manual 1.2	Foco manual e Zoom Ótico manual 1.2	Foco manual e Zoom Ótico 1.2	Foco manual e Zoom Ótico 1.2
Tipo de lâmpada	230 W UHE			
Duração (Típica)	4.000 horas (consumo elétrico: normal)/4.000 horas (consumo eletrônico: ECO)			
Tamanho da tela	0,67 a 6,81 m (30" a 300")	0,67 a 6,81 m (30" a 300")	0,67 a 6,81 m (30" a 300")	0,72 a 7,30 m (30" a 300")
Brilho em Branco	3000 lumens	3000 lumens	2600 lumens	2600 lumens
Brilho em Cores	3000 lumens	3000 lumens	2600 lumens	2600 lumens
Relação de contraste	2000:1	2000:1	2000:1	2000:1
Saída de áudio	1W	1W	1W	1W
Correção Trapezoidal	Vertical Automático +/- 30 graus Horizontal Automático +/- 20 graus	Manual +/- 45 graus Manual +/- 30 graus	Manual +/- 45 graus Manual +/- 30 graus	Manual +/- 45 graus Manual +/- 30 graus
Ajuste de tela	Sim	N/A	N/A	N/A
Interfaces	Vídeo componente/computador D-sub HD 15 pinos x 1 Vídeo composto: RCA x 1 Entrada de áudio: Mini Stereo x 1 USB Tipo B x 1 USB Tipo A x 1 HDMI x 1			
Projeção em Rede	LAN Wireless: 802.11 b/g/n	Wireless 802.11 b/g/n	Wireless 802.11 b/g/n	Não disponível
Aplicativos para PC	EasyMP Monitor (para Windows)*** EasyMP Network Projection (para Windows, Mac OS X)*** USB Display (para Windows, Mac OS X) QuickWireless Connection (para Windows) EasyMP Slide Converter (para Windows)***			Não disponível Não disponível Não disponível Não disponível
Inicialização e desligamento rápidos	Sim	Sim	Sim	Sim
Consumo de energia				
Em operação	322W - 212W	322W - 212W .38W	293W - 212W .38W	322W - 212W .38W
Em Stand By	(Desconectado da rede)	(Desconectado da rede)	(Desconectado da rede)	(Desconectado da rede)
Voltagem	110 - 240 V AC ±10% 50/60 Hz	110 - 240 V AC ±10% 50/60 Hz	110 - 240 V AC ±10% 50/60 Hz	110 - 240 V AC ±10% 50/60 Hz
Dimensões				
Peso	Aprox. 1,71 kg (3,8 lb)	Aprox. 1,68 kg (3,7 lb)	Aprox. 1,68 kg (3,7 lb)	Aprox. 1,66 kg (3,66 lb)
Controle remoto	Funções seleção de fonte, ligado, mudar o tamanho, modo cor, volume, e-zoom, A/V mudo, congelar, menu, página para cima e para baixo, ajuda, auto, funções ID			
Segurança	Provisão de bloqueio Kensington® e barra de segurança			
Conteúdo	Vídeo projetor, cabo de alimentação, cabo USB, cabo de computador VGA, controle remoto do projetor, baterias AA x2, maleta, CD-ROM, folha de configuração rápida, manual do usuário e Unidade Wireless LAN (somente nos modelos 1761W, 1771W e 1776W)			
Código do Produto	V11H476020	V11H477020	V11H478120	V11H479120
Lâmpada de substituição	V13H010L65	Incluso	V12H005M08	N/A
Filtro de ar de substituição	V13H134A31	V12H005M08	Incluso	N/A
Unidade Wireless	Incluso	Opcional	Opcional	Opcional

*Vendido separadamente.
**A máxima velocidade é possível quando utilizado com outros aparelhos de tecnologia igualmente avançada. Velocidades, desempenho e características específicas dependem do sistema operativo utilizado.
***Incluso no CD-ROM na caixa.
1 Com base em informações da NPD entre julho de 2011 e junho de 2012, em comparação com os projetores voltados para negócios e educação com tecnologia DLP de um chip. Brilho em cores (emissão de luz colorida) medido de acordo com IDMS 15.4. Brilho em cores (emissão de luz colorida) varia dependendo das condições de utilização.

**Tecnologia 3LCD...
Inteligente, brilhante e impressionante...**

A tecnologia 3LCD oferece imagens brilhantes, naturais e nítidas, com precisa reprodução de vídeo. Não há ruptura de cor, por isso as imagens são mais sutis à visão.

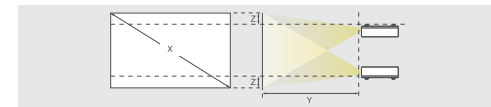


Unidade óptica com alta eficiência de uso da luz

Central de Atendimento ao Cliente
Capitais e Regiões Metropolitanas

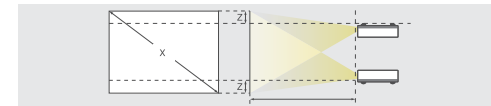
4003-0376
Outras Localidades
0800-880-0094

Distância de projeção 1776W/1771W/1761W



16:10 Tamanho da tela	Distância mínima (Largura) Y (cm/pol.)	Distância máxima (Tela) Y (cm/pol.)	Distância vertical do centro da lente à borda inferior da tela Z (cm/pol.)
60" / 130 cm x 81 cm / 51,0" x 32,0"	135/53	162/64	7/2,9
80" / 170 cm x 110 cm / 67,0" x 43,0"	181/71	217/85	10/3,9
100" / 220 cm x 130 cm / 87,7" x 51,0"	228/89	271/107	12/4,8
200" / 430 cm x 270 cm / 169,0" x 106,0"	454/179	545/214	24/9,6
300" / 640 cm x 400 cm / 251,97" x 157,48"	681/268	818/322	37/14,4

Distância de projeção 1751



4:3 Tamanho da tela	Distância mínima (Largura) Y (cm/pol.)	Distância máxima (Tela) Y (cm/pol.)	Distância vertical do centro da lente à borda inferior da tela Z (cm/pol.)
60" / 120 cm x 91 cm / 47,2" x 35,4"	145/57	174/69	10/4,1
80" / 160 cm x 120 cm / 63,0" x 47,2"	194/76	233/92	14/5,4
100" / 200 cm x 150 cm / 78,7" x 59,1"	242/95	291/115	17/6,8
200" / 410 cm x 300 cm / 161,4" x 118,1"	486/192	584/230	34/13,5
300" / 610 cm x 460 cm / 240,16" x 181,10"	730/288	877/345	51/20,3

Painel de conexão - 1776W/1771W/1761W



Painel de conexão - 1751



- Painel de Conexões**
- 1 Entrada de Vídeo
 - 2 Entrada de Computador
 - 3 USB (Tipo B)
 - 4 USB (Tipo A)
 - 5 HDMI
 - 6 Entrada de áudio

Better Products for a Better Future™

Para obter mais informações sobre os programas ambientais da Epson, visite www.epson.com.br/meioambiente

www.epson.com.br

Projetores Multimídia

Epson PowerLite® 1776W/1771W/1761W/1751

Projetores corporativos potentes e ultraportáteis



Com seu design fino, moderno e portátil, a série de projetores Epson® PowerLite 1700 estabelece um novo padrão para os projetores ultraportáteis. Estes projetores foram desenvolvidos para o mercado corporativo e oferecem conveniência e desempenho. São ideais para fazer apresentações detalhadas e com alta definição.

Com um brilho de 2600 a 3000 lumens¹ estes projetores podem ser usados até mesmo em ambientes com maior iluminação. Pesando apenas 1,7 kg e contando com uma ampla conectividade, este projetor é o companheiro ideal para executivos que estão em constante movimento.



WiFi Ready
(modelos 1761W, 1771W e 1776W)



Conectividade HDMI



A marca de projetores mais vendida no mundo



Resolução WXGA
(modelos 1761W, 1771W e 1776W)



Garantia de 3 anos**

¹Apenas para os modelos 1776W, 1771W e 1761W

²A vida útil da lâmpada varia de acordo com o modo selecionado, as condições ambientais e seu uso. O brilho da lâmpada diminui com o passar do tempo

**Garantia limitada de 3 anos de acordo com as especificações de uso do produto. Mais informações na documentação do produto.

Projetores Multimídia

Epson PowerLite® 1776W/1771W/1761W/1751

Os projetores mais vendidos no mundo

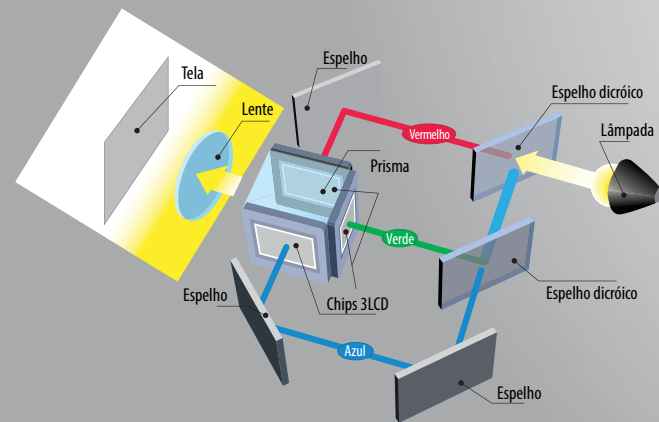
A Epson oferece uma variedade de projetores de alta qualidade que atendem a qualquer necessidade. Estes projetores são criados para conceder a mais alta qualidade de imagem, excelente desempenho e uma ampla durabilidade.



O projetor completo e realmente portátil

Tecnologia 3LCD que permite obter cores mais reais e precisas

- 25% menos energia exigida por lumen de brilho quando comparado com os projetores DPL de um chip
- Confiabilidade comprovada pela Epson, uma empresa com mais de 20 anos de experiência.



Alta luminosidade

Brilho em cores de 3000 lumens para os modelos 1776W/1771W e de 2600 lumens para os modelos 1761W/1751 para desfrutar de imagens em apresentações ou vídeos com a melhor qualidade, nitidez e brilho.



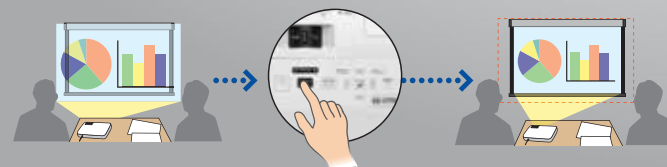
Correção trapezoidal horizontal/vertical automática

Apenas ligue o projetor e aponte para a tela ou parede para que o projetor corrija automaticamente a imagem em poucos segundos. O foco também é ajustado automaticamente permitindo uma rápida configuração.



Ajuste Automático da Tela (apenas para o modelo 1776W)

Quando a imagem se estender para fora da marcação da tela ou lousa interativa será preciso apenas pressionar o botão de ajuste de tamanho da tela e a imagem se adaptará automaticamente às suas bordas. O foco também será corrigido automaticamente.



Aplicativo EPSON iProjection™ (apenas para os modelos 1761W, 1771W e 1776W)

Projete sem fio documentos e fotos a partir do seu tablet ou smartphone através do aplicativo EPSON iProjection. Observação: é necessário que o módulo LAN Wireless esteja conectado para utilizar o aplicativo EPSON iProjection.

Projeção Wireless (apenas para os modelos 1761W, 1771W e 1776W)

- Módulo LAN Wireless — faça apresentações sem fio desde seu notebook



Controle remoto pela Web (apenas para os modelos 1761W, 1771W e 1776W)

O controle remoto virtual através de um navegador de internet (quando se está conectado à uma rede) permite utilizar os controles básicos do projetor, tais como ligar e desligar, controlar a fonte e o volume, avançar ou voltar entre outros, de um computador (PC ou Mac) sem a necessidade de utilizar aplicativos ou programas especiais.

PowerLite Modelo	PowerLite 1751	PowerLite 1761W	PowerLite 1771W	PowerLite 1776W
Resolução Nativa	XGA	WXGA	WXGA	WXGA
Brilho	2600/2600 ¹	2600/2600 ¹	3000/3000 ¹	3000/3000 ¹
Peso	1,7 kg	1,7 Kg	1,7 kg	1,7 kg
USB	✓	✓	✓	✓
HDMI	—	✓	✓	✓
Correção Trapezoidal Horizontal	Manual	Manual	Manual	Auto
Correção Trapezoidal Vertical	Auto	Auto	Auto	Auto
Ajuste automático de tela	—	—	—	—
Conexão Wireless	—	Opcional	Opcional	Incluso

Lâmpada que economiza energia, exclusividade da Epson

- Entrega mais lumens por watt e dura até 4000 horas.
- Minimiza tanto a difração da luz quanto a filtração de luz

Better Products for a Better Future™

Para obter mais informações sobre os programas ambientais da Epson, visite www.epson.com.br/meioambiente