

Linha de projetores PowerLite® Pro Z

EPSON
EXCEED YOUR VISION

Pro Z10005UNL | Pro Z9870UNL | Pro Z11000WNL | Pro Z9800WNL | Pro Z11005NL | Pro Z9870NL



Projetores de alto brilho para uso profissional

A tecnologia mais avançada em projeção



Projetores Linha Pro Z

A linha de projetores de alto brilho PowerLite® Pro Z são fáceis de instalar e oferecem a tecnologia mais avançada para os setores de uso profissional e de instalação.



Alta qualidade de imagem

Cores 3 vezes mais brilhantes¹

Uma alta qualidade de imagem requer um alto brilho de cores (alta luminosidade), e os projetores Epson 3LCD proporcionam cores 3 vezes mais brilhantes que a concorrência.



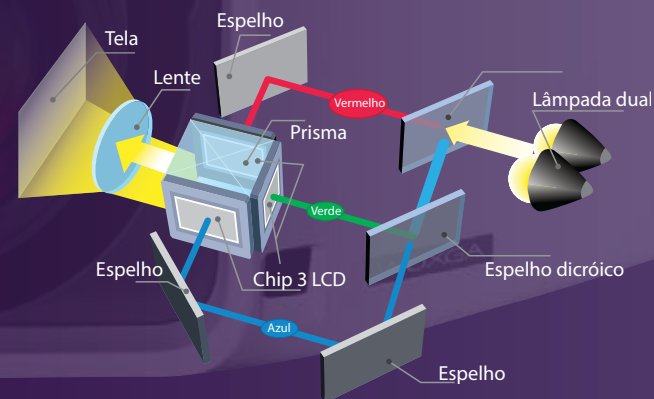
Quando a saída da luz colorida e da branca é a mesma, as cores são autênticas e vibrantes.



Quando a saída da luz branca é maior que a colorida, as imagens são opacas.

Tecnologia 3LCD, qualidade e cor na projeção:

- 3 chips para cores vibrantes permanentes
- Economia de energia de até 25% menos²
- Garantia Epson de mais de 20 anos de experiência



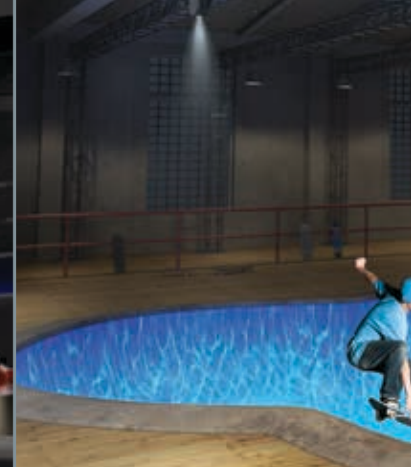




Mapping em edifícios



Mapping em veículos



Imagens profissionais em todo tipo de projeção

Mapping

Projeção 2D e 3D em quase qualquer tipo de ambiente exterior como edifícios, pontes e túneis que dá vida aos objetos e estruturas. Aproveite todas as funções de projeção e use-as para publicidade, arte pública, entretenimento e muito mais.

Modo Portrait

A linha PowerLite® Pro Z é ideal para sinalização porque permite que o projetor seja instalado lateralmente (de lado) e não haja nenhum problema para a reprodução de imagens, vídeo ou multimídia em telas altas e em formato vertical.

Projeção de 360°

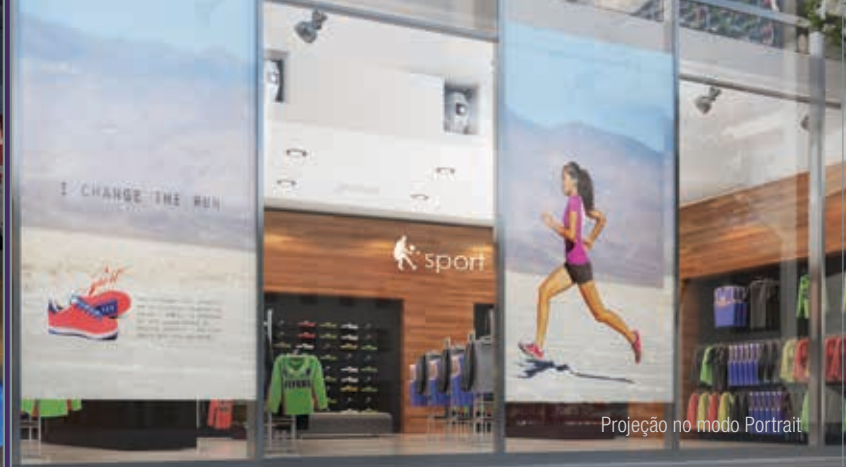
Os projetores PowerLite® Pro Z podem girar no eixo de 360° em qualquer direção, permitindo uma grande flexibilidade na instalação. Por isso podem ser utilizados em uma ampla gama de aplicações como projeção no teto ou no chão ou como parte de um sistema de projeção traseira.

Empilhamento de projetores, modo 3D e Edge Blending

Empilhe dois projetores e surpreenda-se com um brilho com o dobro de lumens. Essa solução também permite apresentações e vídeos em 3D. Aproveite a capacidade Edge Blending e use vários projetores para obter uma imagem panorâmica impecável sem interrupções, na qual a cor e o brilho combinam perfeitamente inclusive nas áreas onde as imagens estão sobrepostas.



Projeção de 360°



Projeção no modo Portrait



Edge Blending

Conectividade versátil e avançada

3G-SDI: para eventos e locações

Avançada conexão 3G SDI está presente nos principais segmentos do mercado de locação de equipamentos A/V e transmissão. Os novos projetores PowerLite® Pro Z também têm esta característica, permitindo uma transmissão de sinal digital de alta qualidade até 100 metros através de cabo coaxial.

Conectividade HDBase T

A avançada conectividade HDBase T permite utilizar um único cabo CAT-5/6 para transmitir vídeo Full HD, áudio, rede e comandos de controle. Adicionalmente tem 100 metros de cabo para grandes auditórios. Já não há necessidade de cabos suplementares, repetidores de sinal ou trabalho adicional de configuração.



Administração e controle



Ferramenta de monitoração Epson EasyMP®

Os projetores em rede da Epson têm acesso remoto integrado que não gera custos de licença adicional para o software de monitoração. Essa característica permite que você tenha o controle e a possibilidade de monitorar e solucionar a maioria dos problemas dos projetores Epson conectados em rede a partir de qualquer computador que esteja conectado a uma rede com ou sem cabo.

Características adicionais para administradores:

- Controle e acesso remoto através da rede
- Monitoração remota de até 1024 projetores Epson em rede
- Monitoração de status, incluindo ligado / desligado, ciclo de vida da lâmpada e muito mais
- Características preventivas de manutenção como níveis de temperatura e aviso de erros
- Configuração do tempo da lâmpada e do filtro
- Notificação via e-mail (SMTP) para enviar avisos ao seu dispositivo portátil
- Plug-in Enterprise SNMP disponível

Conectividade sem fio

Possibilidade de conexão sem fio ou diretamente a um computador (P2P). É possível usar a conexão sem fio do projetor ou utilizar um módulo sem fio opcional.



Projeção em rede - Conteúdo via IP

Você pode utilizar a ferramenta Epson EasyMP para ver o conteúdo do seu computador através do projetor, via rede, e realizar reuniões mais eficazes, apresentações remotas e aplicações de sinalização digital. Você pode usar uma conexão com ou sem cabo (LAN) e projetar a mesma imagem ou até quatro imagens diferentes em até quatro projetores ou uma única imagem panorâmica.



Capacidade completa de rede

Os projetores Epson também podem ser acessados a partir do seu navegador através de uma página da Intranet. Você pode atribuir um endereço IP estático ou habilitar o DHCP. O acesso a Intranet permite que você controle funções como a configuração da rede, a configuração do projetor e avisos via e-mail.



Transmissão de mensagens em rede³

Essa função inovadora permite que você envie mensagens e avisos personalizados através da rede para dar instruções ou fazer anúncios. A mensagem pode ser enviada simultaneamente para até 1024 projetores e exibir o conteúdo mesmo que o projetor esteja sendo utilizado, com a exceção de que essa função esteja desabilitada pelo apresentador. Mesmo que o projetor esteja desligado, a função de transmissão de avisos ligará o projetor e mostrará a mensagem.



Fácil instalação e manutenção

Instalação flexível

A instalação dos projetores da linha PowerLite® Pro Z é incrivelmente flexível. Entre outras vantagens, oferecem tecnologia de deslocamento da lente que permite movimentos muito amplos de até $\pm 70\%$ no eixo vertical e $\pm 20\%$ no eixo horizontal. Você pode usar essa função de deslocamento através do controle remoto, do painel de controle do projetor e dos comandos de controle.



Calculadora de distância de projeção

Use essa ferramenta inovadora para determinar que modelo de projetor é a melhor opção para o ambiente escolhido.

Lentes de curto alcance

Instale o projetor com uma proporção de alcance de 0.64 - 0.77 com relação à tela e mesmo assim obtenha uma projeção clara e nítida.

Lentes opcionais

A grande variedade de lentes disponíveis para os projetores da linha PowerLite® Pro Z permitem que você escolha a lente mais adequada para qualquer tipo de instalação.



Fácil troca da lâmpada

A tampa da lâmpada está localizada na parte posterior do painel e, por não ter parafusos, pode ser removida sem usar nenhum tipo de ferramenta.

Fácil troca da lente

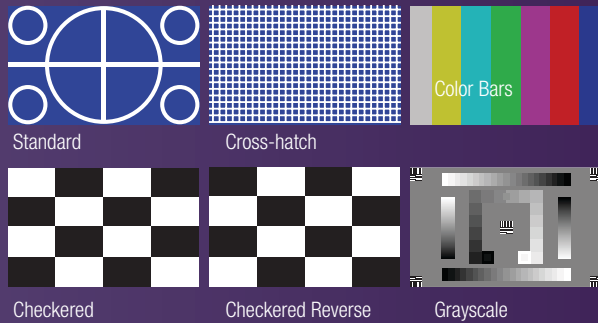
Usando as lentes opcionais é possível ajustar a distância da projeção para mais perto ou mais longe.

Sistema de lâmpada dual

Este sistema com duas lâmpadas de 340 W elimina o risco de interrupção da projeção. Se uma das lâmpadas falhar, a operação continuará automaticamente utilizando a outra.

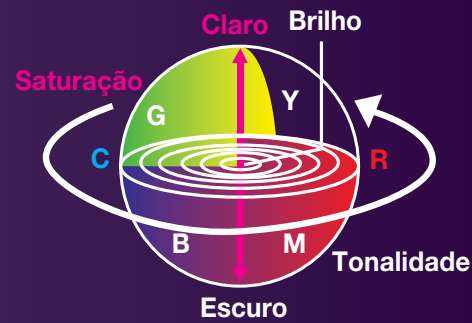
Manutenção fácil e econômica

O prático acesso às lâmpadas e aos filtros dos projetores PowerLite® Pro Z facilita a manutenção inclusive quando o projetor está pendurado no teto.



Padrões de configuração

A linha de projetores Pro Z inclui 6 padrões com características avançadas de configuração, incluindo a detecção de distorção, linearidade, reprodução da cor e a revisão de tons e margens.



Avançados ajustes de cores

Permitem que os usuários ajustem de forma exata os níveis de cores da imagem projetada, modificando as tonalidades, saturação e brilho para 6 cores RGBCMY.



Divisão simultânea da tela⁴ e DICOM

Projete simultaneamente duas imagens de diferentes fontes em uma mesma tela e escolha a fonte de áudio e legendas. A modalidade DICOM reproduz imagens em níveis avançados de escala de cinza, ideal para imagens médicas como raios X.



Ajuste motorizado de lentes

O deslocamento de lentes da nova linha Pro Z (vertical 60% e horizontal 18%) permite mais flexibilidade em instalações profissionais.



Projeção em superfícies curvas

A linha de projetores Pro Z oferece um avançado ajuste geométrico para projeções sobre superfícies curvas, ideal para aplicações profissionais.

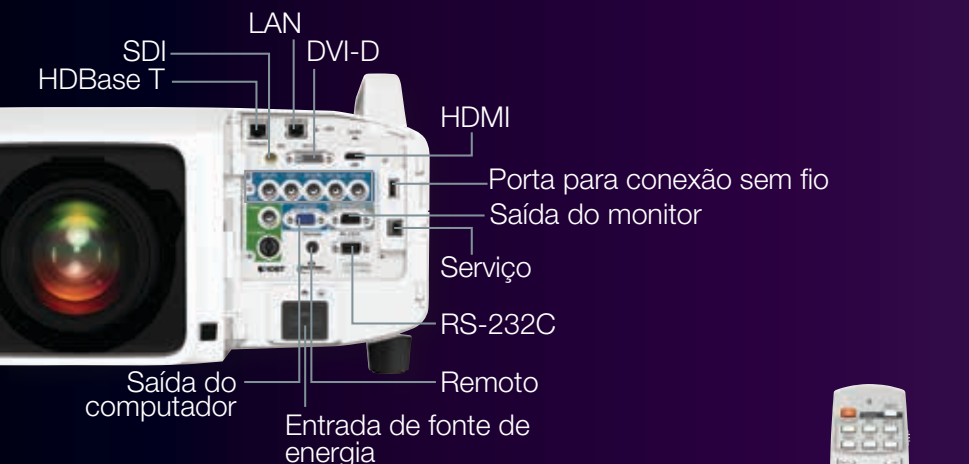


Tecnologia Corner-Wall

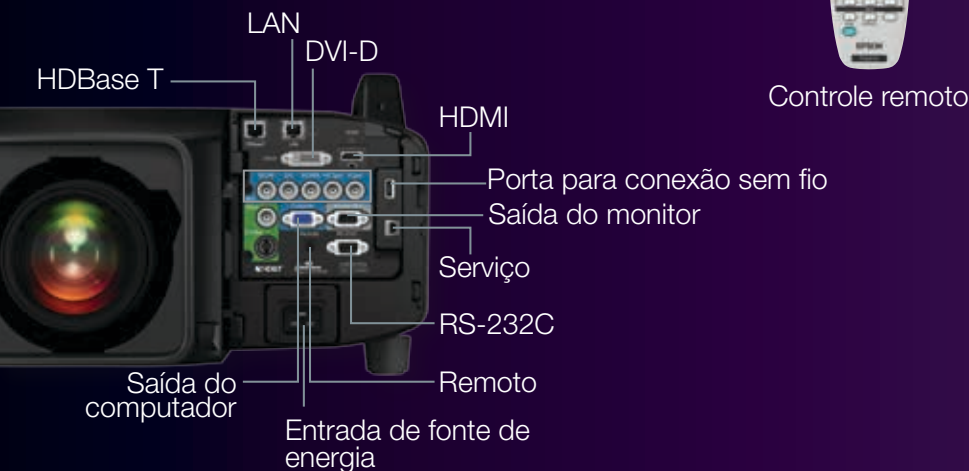
Projete imagens impecáveis nas posições mais difíceis em formato vertical ou horizontal usando a tecnologia Corner-Wall e Edge Blending.

Características adicionais e serviço

Conectividade



Entradas de Z10005UNL e Z9870UNL



Entradas de Z11000WNL / Z9800WNL / Z9870NL / Z11005WNL



Controle remoto

Características adicionais

Sistema Lamp Relay: Esta função é ideal para centros de controle e permite que as lâmpadas estejam programadas para funcionar de forma alternada ou durante diferentes intervalos de tempo.

Multi PC: Permite que até 4 imagens sejam projetadas através da rede a partir de computadores, smartphones e tablets.

iProjection: Projete a partir do seu smartphone ou tablet diretamente para o projetor usando o aplicativo gratuito disponível na Apple Store and Play Store.

Atualização de licenças: Capacidade de atualização via USB, conexão USB a partir de um PC e da rede.

Esfriamento por líquido: O inovador sistema da Epson utiliza um líquido para esfriar diretamente os chips LCD que permite uma operação estável da temperatura de até 122° F (50° C).

Qualidade em garantia e serviço

Confie na experiência e qualidade que a marca Epson criou através do seu empenho e dedicação aos clientes há mais de 20 anos. A Epson tem Centros de Serviço próprios que dedicam atenção rápida e eficiente e que não se comparam com o da concorrência que usa serviços de terceiros para monitorar seus problemas.

Guia de instalação em linha

Para ajudá-lo na solução de problemas de instalação, você pode consultar as seguintes guias:

- Cálculo de distância de projeção
- Rastreamento de imagens CAD
- Informação de instalação
- Informação de conectividade
- Códigos de controle RS-232 Remote Control Information
- Informação sobre o controle remoto
- Requerimentos ecológicos
- Informação de manutenção
- Acessórios opcionais

Acesse www.epson.com.br para informação adicional sobre documentação ou ferramentas de instalação.

Especificações técnicas

Modelo	Z10005UNL	Z9870UNL	Z11000WNL	Z9800WNL	Z11005NL	Z9870NL
Part number	V11H610820	V11H611920	V11H608920	V11H615920	V11H606820	V11H607920
Cor	Preto	Branco	Branco	Branco	Preto	Branco
Brilho em cores e em branco ¹	10.000 lumens	8.700 lumens	11.000 lumens	8.300 lumens	11.000 lumens	8.700 lumens
Resolução nativa	1920 x 1200 (WUXGA)	1920 x 1200 (WUXGA)	1280 x 800 (WXGA)	1280 x 800 (WXGA)	1024 x 768 (XGA)	1024 x 768 (XGA)
Relação de aspecto	Nativa 16:10 / suporta 16:9 e 4:3	Nativa 16:10 / suporta 16:9 e 4:3	Nativa 16:10 / suporta 16:9 e 4:3	Nativa 16:10 / suporta 16:9 e 4:3	Nativa 4:3 / suporta 16:9 e 16:10	Nativa 4:3 / suporta 16:9 e 16:10
Sistema de projeção	Tecnologia Epson 3LCD de 3 chips					
Método de projeção	Frontal / Retroprojeção / Com montagem no teto					
Relação de contraste	15.000 : 1					
Tipo de lente	Zoom, foco e deslocamento de lentes motorizados					
Número F	1.65 - 2.51					
Distância focal	36,00 mm - 57.35 mm					
Relação de aspecto	1 - 1.61					
Funções avançadas	Edge Blending, super resolução, divisão simultânea da tela, projeção Multi-PC, configuração Web, DICOM, conexão sem cabo (opcional), projeção Portrait, projeção 360°, projeção nas esquinas, projeção em superfícies curvas, suporte Epson iProjection, monitoração e controle na rede					
Tipo de lâmpada	340 W UHE x 2					
Vida útil da lâmpada ⁶	Normal: 2000H / Eco: 4000H	Normal: 2500H / Eco: 4000H	Normal: 2000H / Eco: 4000H	Normal: 3000H / Eco: 4000H	Normal: 2000H / Eco: 4000H	Normal: 3000H / Eco: 4000H
Lentes opcionais	6					
Tamanho da tela (distância de projeção)	60" - 500"					
Consumo de energia	968 W (Modo Normal) 773 W (Modo Eco)					
Ruído do ventilador	40dB Normal e 35dB Eco					
Peso	26 Kg					
Dimensões	74,1 x 53,4 x 25,5 cm					
Ajuste da lente	Vertical: ±60% Horizontal: ±18%	Vertical: ±60% Horizontal: ±18%	Vertical: ±60% Horizontal: ±18%	Vertical: ±60% Horizontal: ±18%	Vertical: ±56% Horizontal: ±19%	Vertical: ±56% Horizontal: ±19%
Interfaces	HDMI x 1, DVI x 1 SDI x 1 Computador: D-sub 15 pin x 1 Vídeo: BNC x 5 Vídeo composto: BNC x 1 S- Vídeo: Mini DIN x 1 Conexão com cabo: RJ-45 x 1 Conexão sem cabo: opcional Serial: RS-232c x 1 Hardwired Remote Jack x 1 Saída ao monitor: D-sub 15 pin x 1 USB Tipo-A: para conexão sem cabo somente USB Tipo-B: para serviço unicamente		HDMI x1, DVI x 1 Computador: D-sub 15 pin x 1 Vídeo: BNC x 5 Vídeo composto: BNC x 1 S- Vídeo: Mini DIN x 1 Conexão com cabo: RJ-45 x 1 Conexão sem cabo: opcional Serial: RS-232c x 1 Hardwired Remote Jack x 1 Saída ao monitor: D-sub 15 pin x 1 USB Tipo-A: para conexão sem cabo somente USB Tipo-B: para serviço unicamente			
Acessórios adicionais	Filtro de troca Lâmpada de troca (1 unidade) Lâmpada de troca (2 unidades) Lâmpada de troca Portrait (1 unidade) Lâmpada de troca Portrait (2 unidades) Módulo sem fio Lente padrão		V13H134A46 V13H010L81 V13H010L82 V13H010L83 V13H010L84 V12H418P12 V12H004S04	Lente de curto alcance (TR 1.57 - 2.56) Lente de retroprojeção (TR 0.64 - 0.77) Lente de zoom (TR 0.77) Lente de alcance médio 1 (TR 2.42 - 3.71) Lente de alcance médio 2 (TR 3.54 - 5.41) Lente de longo alcance (TR 5.27 - 7.41)	V12H004U02 V12H004R04 V12H004W04 V12H004M06 V12H004M07 V12H004L07	

EPSON[®]
EXCEED YOUR VISION



Better Products for a Better Future™

Para mais informação sobre os programas ambientais da Epson acesse
www.epson.com.br/meioambiente

Epson do Brasil:

Central de atendimento ao cliente:
Capitais e Regiões Metropolitanas
4003-0376
Outras localidades
0800-880-0094

As especificações e as condições podem ser modificados sem aviso prévio. Epson é uma marca registrada, Epson Exceed Your Vision é um logo símbolo de marca registrada e Exceed Your Vision, EcoTank e Better Products for a Better Future são marcas comerciais da Seiko Epson Corporation. Todas as outras marcas são propriedade das suas respectivas companhias. Epson não detém nenhum direito sobre essas marcas. Este produto foi fabricado para cumprir somente com os standards UL e CSA. Como sócio da ENERGY STAR, Epson America Inc. determinou que este produto cumpre com as normas da ENERGY STAR para a economia energética. © 2016 Epson America Inc. CDP LP100-908 4/16

1- Em comparação com os projetores líderes DLP de 1 chip para empresas e educação, baseado em dados de NPD desde julho de 2011 até junho de 2012. O brilho da cor (saída da luz colorida) foi medida de acordo à norma IDMS 15.4. O brilho da cor varia dependendo das condições de uso. 2- Fonte de dados: projectorcentral.com, janeiro de 2010. Média de 1038 modelos enviados para os quais os fabricantes proporcionaram dados de lumens e energia total, todas as resoluções e níveis de brilho. 3- Funciona somente com projetores Epson que suportam a modalidade de apresentação em rede. 4- Consulte o manual de usuário para conhecer as combinações de portas de entrada. 5- A vida útil da lâmpada varia dependendo do modo de operação, das condições ambientais e do uso. O brilho da lâmpada diminui com o tempo.

www.epson.com.br