

# Videoproyectores Pro G

**EPSON**<sup>®</sup>  
EXCEED YOUR VISION

Pro G7000W | Pro G7100 | Pro G7200W | Pro G7400U | Pro G7500U | Pro G7805 | Pro G7905U



Proyectores de instalación profesional, para eventos y auditorios

La tecnología más avanzada en proyección.



# Increíble calidad de imagen

## Colores 3 veces más brillantes<sup>1</sup>

Una alta calidad de imagen requiere de alto brillo de colores (alta luminosidad), y los videoproyectores Epson 3LCD proporcionan colores 3 veces más brillantes que sus competidores DLP de 1 chip.

La medición correcta de brillo en lúmenes para proyección debe mostrar tanto el brillo en color como el brillo en blanco. Si el brillo en color es menor al blanco, las imágenes se verán oscuras, planas y perderán detalle. Asegúrate de pedir el brillo en color cuando estés comparando tecnologías de proyección.

### EPSON



Alta luminosidad en color y en blanco

### COMPETENCIA

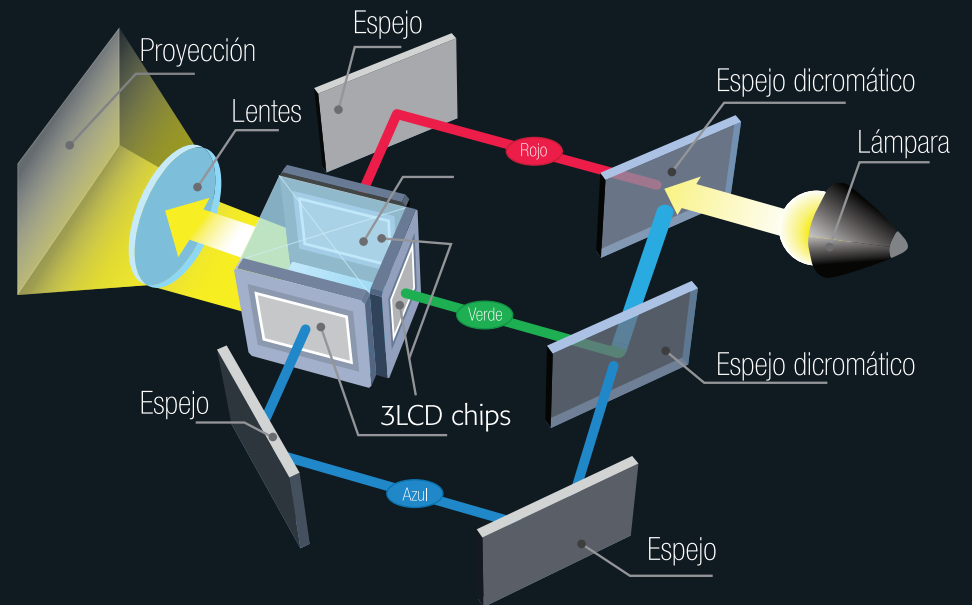


Luminosidad en color significativamente más baja que en blanco

Fotos reales de imágenes proyectadas desde una fuente idéntica de señal. El precio, la resolución y la luminosidad del blanco son similares en ambos videoproyectores (Epson 3LCD y competidor DLP de 1 chip). Ambos videoproyectores han sido ajustados a su modo más luminoso.

## 3LCD: La tecnología de proyección # 1 en el mundo

- 3 chips para colores vibrantes continuos
- Ahorro de energía de hasta un 25% menos<sup>2</sup>
- Confiabilidad Epson de más de 20 años de experiencia



# Avanzada tecnología para el mundo de hoy

## Tecnología 4K Enhancement

La revolucionaria tecnología 4K Enhancement<sup>3</sup> puede procesar señal de entrada 4K, permitiendo así la mejor experiencia en detalle a los usuarios. Esta capacidad también logra que la señal 1080p de salida sobrepase la calidad Full HD, sin que haya errores de imagen congelada o pixelaje. Desde el texto más pequeño hasta la característica más refinada en arquitectura, podrá verse claramente de forma increíble (disponible en algunos modelos).



Sin tecnología 4K Enhancement



Con tecnología 4K Enhancement

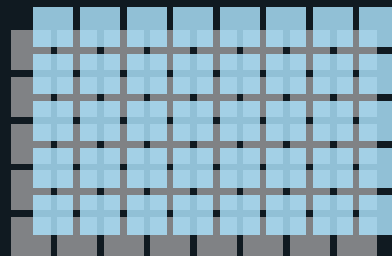
## Operación confiable las 24 horas

La nueva familia de videoproyectores Pro G es ideal para aplicaciones que requieren de proyección continua. Los diferentes tipos de establecimientos como museos, centros de control, aparadores en tiendas, o auditorios, podrán contar con una calidad de imagen uniforme, brillante, y excepcionalmente consistente las 24 horas del día, 7 días a la semana, los 365 días del año. Es una excelente herramienta para publicidad digital en centros comerciales, aeropuertos, centros de convenciones, eventos corporativos, y más.



## Pixel Scaling

Esta característica mueve cada pixel diagonalmente 0.5 pixeles para duplicar la resolución de 2.3 millones a 4.6 millones de pixeles.





# Proyección para todo tipo de aplicaciones

La nueva familia de videoproyectores Pro G ofrece un amplio rango de soluciones para lograr una proyección nítida y asombrosa aún en las condiciones más complicadas.

## Equipo para instalación en grandes escenarios

Los videoproyectores Epson de la familia Pro G cuentan con 10 lentes motorizados opcionales con memoria de posición, filtro electrostático para prevenir que partículas de polvo entren al proyector, y conectividad avanzada que incluye HDBaseT™, DVI y DHMI®

## Modo Portrait

Instala tu videopro Proyector lateralmente (de lado) y muestra contenido publicitario, imágenes, o video en ventanas. Esta capacidad es ideal para desfiles de moda, coberturas en vivo y cualquier ambiente que requiera de imagen vertical en superficies y pantallas de dimensiones muy altas.

## Proyección de 360°

Aprovecha cualquier superficie en la habitación. Los videoproyectores de la familia Pro G pueden girar 360 grados en cualquier dirección, brindando gran flexibilidad de posicionamiento. Puedes proyectar desde un montaje elevado, suspendido en el aire, en el piso, o como parte de un sistema de retroproyección sin preocuparte por el sobrecalentamiento o que el desempeño se vea afectado.



## Edge Blending Avanzado

La tecnología Edge Blending es ideal para usar varios proyectores y crear una imagen panorámica impecable sin interrupciones, con un color y brillo uniformes incluso donde las imágenes están sobrepuestas. Perfecto para aplicaciones aún en superficies curvas, techos, o pisos, en lugares como galerías de arte y museos.

## Mapping

Llena de vida estructuras y objetos con una proyección 2D o 3D en casi cualquier tipo de exterior, incluyendo edificios, puentes y túneles. Aprovecha todas las funciones de proyección y úsalas para arte público, entretenimiento, publicidad, y más.

## Corner Wall Projection

Proyecta imágenes en las posiciones más difíciles, de forma vertical u horizontal, para crear experiencias innovadoras gracias a la tecnología Corner Wall y Edge Blending.

# Gran variedad de lentes opcionales

## Elige de entre un total de 10 lentes opcionales

La gran variedad de lentes disponibles para los videoproyectores de la familia Pro G permiten elegir el lente más indicado para cualquier instalación. Selecciona de una variedad de rangos incluyendo tiro ultra-corto, tiro corto, estándar y de tiro largo. Una palanca de liberación permite un intercambio rápido y sencillo de lente, sin necesidad de ninguna herramienta.

## Ajuste motorizado de lentes

El increíble alcance en el desplazamiento del lente de los proyectores Pro G permite el movimiento en un rango de hasta + 67% en el eje vertical, y hasta + 30% en el eje horizontal (dependiendo del lente utilizado). Los usuarios pueden operar fácilmente estas funciones utilizando el control remoto, el panel de control en el proyector o los comandos de control.

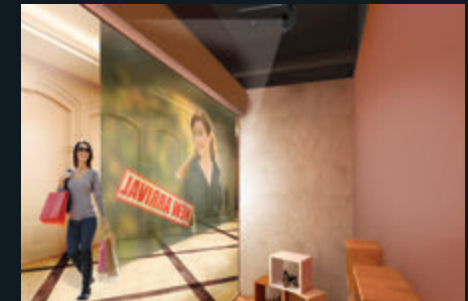
## Memoria de posición de lentes

Gracias a esta función, los usuarios pueden pre-definir hasta 10 configuraciones distintas de zoom, enfoque, posición de lente y tamaño de proyección, para poder cambiar de modalidad instantáneamente durante la instalación. Con sólo presionar un botón, ajusta a la posición de instalación más reciente.

| Lens        | Part Number | Wide – Tele  | Throw Ratio Range |     |     |     |     |     |     |     |     |      |  |  |  |  |  |
|-------------|-------------|--------------|-------------------|-----|-----|-----|-----|-----|-----|-----|-----|------|--|--|--|--|--|
|             |             |              | 1.0               | 2.0 | 3.0 | 4.0 | 5.0 | 6.0 | 7.0 | 8.0 | 9.0 | 10.0 |  |  |  |  |  |
| Ultra short | V12H004X01  | 0.35         | █                 |     |     |     |     |     |     |     |     |      |  |  |  |  |  |
| Short #1    | V12H004U03  | 0.65 - 0.78  |                   | █   |     |     |     |     |     |     |     |      |  |  |  |  |  |
| Short #2    | V12H004U04  | 0.87 - 1.06  |                   |     | █   |     |     |     |     |     |     |      |  |  |  |  |  |
| Wide #1     | V12H004W05  | 1.04 - 1.46  |                   |     |     | █   |     |     |     |     |     |      |  |  |  |  |  |
| Wide #2     | V12H004W06  | 1.63 - 2.22  |                   |     |     |     | █   |     |     |     |     |      |  |  |  |  |  |
| Middle #1   | V12H004M08  | 1.45 - 2.32  |                   |     |     |     |     | █   |     |     |     |      |  |  |  |  |  |
| Middle #2   | V12H004M09  | 2.15 - 3.49  |                   |     |     |     |     |     | █   |     |     |      |  |  |  |  |  |
| Middle #3   | V12H004M10  | 3.31 - 5.07  |                   |     |     |     |     |     |     | █   |     |      |  |  |  |  |  |
| Middle #4   | V12H004M11  | 4.84 - 7.39  |                   |     |     |     |     |     |     |     | █   |      |  |  |  |  |  |
| Long        | V12H004L08  | 7.20 - 10.12 |                   |     |     |     |     |     |     |     |     | █    |  |  |  |  |  |

## Innovador lente de tiro ultra corto (Zero Offset)

Transforma tu videopro proyector Pro G en una herramienta de proyección ultra-corta. Con una proporción de 0.35 y separación mínima, este lente permite una instalación a sólo centímetros de la pantalla o pared y aún así obtener una proyección nítida de grandes dimensiones y con gran detalle. Es la solución ideal para instalaciones en espacios reducidos y aplicaciones de retroproyección.



La proyección frontal en las paredes y la retroproyección debajo del piso crean una experiencia completamente inmersiva.



Proyecta desde la parte superior o inferior del aparador para mostrar contenidos dinámicos.

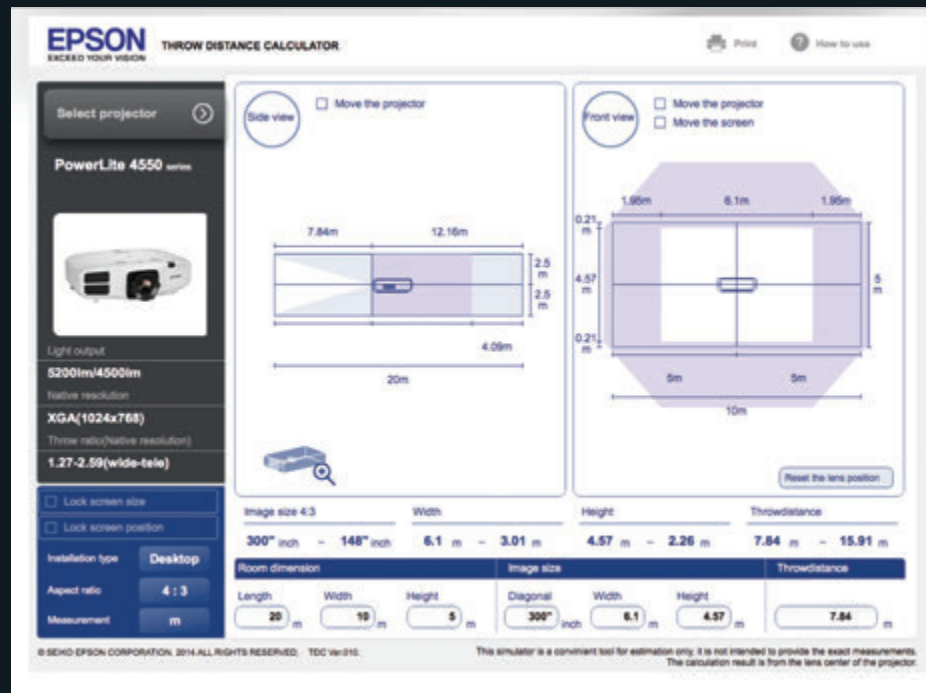


# Herramientas de instalación

En Epson sabemos que la correcta elección, instalación y uso de un dispositivo de proyección es muy importante. Con eso en mente, mencionamos a continuación algunos tips y recursos que pueden ayudarte a hacer el proceso de investigación más sencillo. Para más información sobre manuales o herramientas de instalación, visita [epson.com/largevenue](http://epson.com/largevenue).

## Calculadora de distancia de proyección

Utiliza esta innovadora herramienta para determinar qué tipo de videoprojector es la mejor opción para el tipo de habitación y ambiente que tienes en mente en: [epson.com/distancecalculator-LV](http://epson.com/distancecalculator-LV)

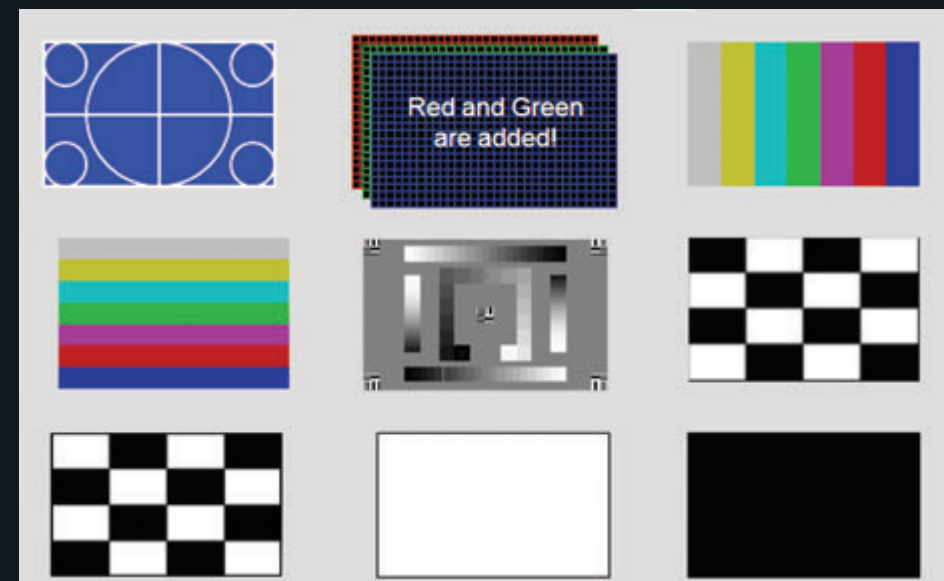


## Guía de instalación en línea

Encuentra una guía paso a paso para ayudarte con las situaciones más difíciles de instalación en: [epson.com/installhandbook](http://epson.com/installhandbook)

## Patrones de configuración

La familia de videoprojectores Pro G incluye 9 patrones con características avanzadas de configuración, como lo son la linealidad, reproducción de color, márgenes, detección de distorsión, tono y más.



## Clonación de configuraciones de firmware

Copia la configuración de un videoprojector a uno o más videoprojectores del mismo modelo. Esto permite una rápida configuración en lote (no copia configuración de red).

## Actualizaciones de Firmware

Puedes hacer la actualización de tu videoprojector vía USB conectando a una PC, vía conexión a la red, o bien clonando (copiando la configuración de un projector a otro del mismo modelo).





# Herramientas de integración

## Compatible con los más populares sistemas de control

Esta familia de videoproyectores es compatible con Crestron® RoomView®, AMX®, Extron® XTP® y Control4®, además de contar con Simple Device Discovery Protocol (SDDP) para asegurar una sencilla integración con tus sistemas existentes.



## Modo de emulación

Integra fácilmente tu videoprojector Pro G en un sistema de control de proyección en red utilizando el modo de emulación, lo que permite que el proyector acepte códigos Sony®, Panasonic®, Mitsubishi® y NEC®. Simplemente tienes que instalar el videoprojector y elegir el grupo de control que deseas emular. Esta conveniente herramienta reduce el tiempo y costo de instalación, ya que no es necesario reprogramar con los códigos Epson.

## HDBaseT y una amplia variedad de opciones de conectividad

Es posible conectarse con prácticamente cualquier sistema, incluidos HDBaseT, HDMI, DVI-D, VGA, BNC y conectividad LAN. La avanzada tecnología HDBaseT permite que un solo cable CAT-5/6 lleve video HD completo, audio y comandos de red y control. Incluso cuenta con más de 100 metros para utilizarlo en instalaciones grandes. No hay necesidad de cables adicionales, repetidores de señal o trabajo adicional.



## Transmisor Opcional HDBaseT

Epson ofrece un transmisor opcional HDBaseT como accesorio a la familia de videoprojectores Pro G. Cuenta con 3 puertos de entrada para una fácil instalación: HDMI, LAN y RS-232 para conectar un cable CAT-5/6.

## Soporte HDCP 2.2 Support via HDMI y HDBaseT

El más novedoso protocolo de seguridad, HDCP 2.2, está diseñado para crear una conexión segura y encriptada entre una fuente y la proyección.



# Conectividad avanzada

## Pantalla dividida

Ideal para videoconferencias, la pantalla dividida<sup>5</sup> permite mostrar contenidos de dos entradas simultáneamente en una misma pantalla. Con las tres opciones de diseño, es posible mostrar video, así como materiales de presentación y desplegar video en ambas pantallas.



## Proyección desde varias PC con moderador

El software Eson Multi-PC collaboration software<sup>6</sup> permite mostrar hasta cuatro dispositivos simultáneamente en red (alámbrica o inalámbrica), con aún más usuarios conectados al mismo proyector en modo de espera. El moderador, ya sea desde una PC o una Mac<sup>®</sup>, puede arrastrar a los participantes dentro de uno de los cuatro cuadrantes que muestran el contenido.

- Puedes conectar hasta 50 dispositivos Windows<sup>®</sup> y Mac<sup>®</sup>, o bien productos iOS<sup>®</sup> y Android<sup>™</sup> que estén corriendo desde la aplicación Epson iProjection<sup>™</sup>.<sup>7</sup>
- Fomenta la colaboración y trabajo en equipo, ya que es perfecto para comparar ideas y contenido lado a lado.



## Conectividad inalámbrica

Es posible conectarse directamente vía red inalámbrica o directamente a través de un computador (P2P). El módulo inalámbrico opcional se vende por separado.



# Administración y control

## Herramienta de monitoreo Epson EasyMP®

Los proyectores en red de Epson poseen acceso remoto integrado que no requieren costos de licencia adicional para el software de monitoreo. Esta característica permite tener control y la habilidad de monitorear y solucionar casi cualquier problema de los proyectores Epson en red, desde cualquier computador que se encuentre conectado a una red alámbrica o inalámbrica.

### Características adicionales para administradores:

- Control y acceso remoto a través de la red
- Monitoreo remoto de hasta 1024 proyectores Epson en red
- Monitoreo de estatus, incluyendo encendido/apagado, ciclo de vida de la lámpara y mucho más
- Características preventivas de mantenimiento, como niveles de temperatura y alerta de errores
- Configuración del tiempo de la lámpara y del filtro
- Notificación vía correo electrónico (SMTP) para enviar alertas a su dispositivo portátil
- Plug-in Enterprise SNMP disponible

## Transmisión de mensajes en red

Esta innovadora función le permite enviar imágenes y alertas personalizadas vía red para dar instrucciones o hacer anuncios. El mensaje puede ser enviado hasta a 1024 proyectores de forma simultánea y desplegará el contenido aún si el proyector está siendo utilizado, a menos que esta función sea deshabilitada por el presentador. Aún si el videoprojector se encuentra apagado, la función de transmisión de alerta encenderá el proyector y mostrará el mensaje.



## Capacidad completa de red

Los proyectores Epson también pueden ser accedidos desde tu navegador vía una página Intranet. Puedes asignar una dirección IP estática o habilitar DHCP. El acceso Intranet permite controlar funciones como configuración de red, configuración del proyector, y alertas de correos electrónicos.



## Proyección en Red - Contenido vía IP

Puedes utilizar la herramienta Epson EasyMP® para mostrar el contenido de tu computadora a través del videoprojector, vía red, y lograr reuniones más efectivas, presentaciones remotas y aplicaciones de señalización digital. Puedes utilizar una red alámbrica o inalámbrica (LAN) y proyectar la misma imagen o hasta cuatro diferentes imágenes en hasta cuatro proyectores, o bien una sola imagen panorámica.



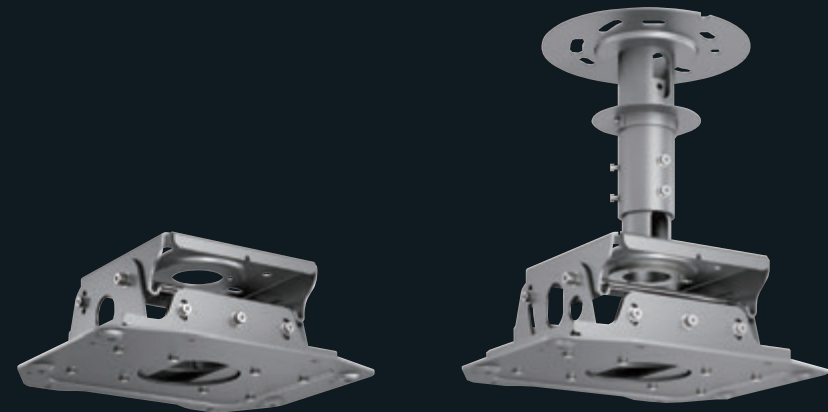
# Detalles del producto y accesorios



Pro G7500U  
(Vista aérea)



Pro G7500U  
(Vista frontal con lente)



Placa de montaje corta  
(ELPMB47)

Placa de montaje con extensión  
(ELPMB48)



Control Remoto

\* 4K Enhancement disponible en modelos PRO G7400U / PRO G 7500U / PRO G 7905U 1. En comparación con los videoproyectores líderes DLP de 1 chip para empresas y educación, basado en datos de NPD, desde julio de 2011 hasta junio de 2012. La luminosidad del color (salida de luz en color) se midió según la norma IDMS 15.4. La luminosidad del color variará según las condiciones de uso. | 2. Fuente de datos: ProjectorCentral.com Feb 2015. Promedio de 1420 modelos de los cuales los fabricantes proporcionaron información acerca de los lúmenes y la potencia total, en todas las resoluciones y niveles de luminosidad. El ahorro de energía se midió en vatios por lúmen. Se midió tanto para los videoproyectores 3LCD como de 1 chip en cada uno de los seis segmentos de luminosidad. En promedio, los videoproyectores 3LCD consumieron menos electricidad por lúmen en cada uno de los seis segmentos. | 3. La tecnología 4K Enhancement desplaza cada pixel diagonalmente en 0.5 pixeles para duplicar la resolución a 3840 x 2160 y así superar la calidad de imagen Full HD. | 4. El modo de emulación está limitado a ciertos códigos y puede no ser compatible con todos los códigos. Contacte al personal de soporte Epson para conocer los grupos de códigos compatibles más recientes. | 5. Consulta el manual del usuario para determinar las combinaciones de entradas. | 6. La función Moderador es parte del software EasyMP Multi-PC Projection. | 7. Para utilizar Epson iProjection, el videoprojector debe estar configurado para uso en red. Los videoprojectores Epson pueden ser configurados en red a través del puerto Ethernet en el panel de control (revisar especificaciones de acuerdo al modelo), o vía una conexión inalámbrica. Consulta el manual del usuario para determinar si es necesario adquirir un módulo LAN por separado para lograr conexión inalámbrica en su videoprojector. No todos los videoprojectores Epson pueden trabajar en red. La disponibilidad varía de acuerdo al modelo. | 8. La luminosidad del color (salida de luz en color) y la luminosidad del blanco (salida de luz blanca) variará según las condiciones de uso. La salida de luz en color se mide según la norma IDMS 15.4; la salida de luz blanca se mide según la norma ISO 21118.

# Especificaciones de productos

|  | Pro G7100  | Pro G7000W   | Pro G7200W  | Pro G7400U   | Pro G7500U   | Pro G7905U   | Pro G7805  |
|--|--|--|---|--|--|--|--|
| Código de Producto   | V11H754020   | V11H752020   | V11H751020  | V11H762020   | V11H750020   | V11H749120   | V11H753120   |
| Sistema de proyección                                      | Tecnología 3LCD  | Tecnología 3LCD  | Tecnología 3LCD   | Tecnología 3LCD  | Tecnología 3LCD  | Tecnología 3LCD  | Tecnología 3LCD  |
| Pantalla LCD   | 0.79 pulgadas (D10, C2 Fine)   | 0.76 pulgadas (D10, C2 Fine)   | 0.76 pulgadas (D10, C2 Fine)  | 0.76 pulgadas (D10, C2 Fine)   | 0.76 pulgadas (D10, C2 Fine)   | 0.76 pulgadas (D10, C2 Fine)   | 0.79 pulgadas (D10, C2 Fine)   |
| Luminosidad del Color <sup>3</sup>                         | 6.500 Lúmenes  | 6.500 Lúmenes  | 7.500 Lúmenes   | 5.500 Lúmenes  | 6.500 Lúmenes  | 7.000 Lúmenes  | 8.000 Lúmenes  |
| Luminosidad del Blanco <sup>3</sup>                        | 6.500 Lúmenes  | 6.500 Lúmenes  | 7.500 Lúmenes   | 5.500 Lúmenes  | 6.500 Lúmenes  | 7.000 Lúmenes  | 8.000 Lúmenes  |
| Resolución Nativa  | XGA (1024 x 768)   | WXGA (1280 x 800)  | WXGA (1280 x 800)   | WUXGA (1920 x 1200)  | WUXGA (1920 x 1200)  | WUXGA (1920 x 1200)  | XGA (1024 x 768)   |
| Relación de contraste                                      | *50.000 : 1  | *50.000 : 1  | *50.000 : 1   | *50.000 : 1  | *50.000 : 1  | *50.000 : 1  | *50.000 : 1  |
| 4K Enhancement   | N/A  | N/A  | N/A   | Si   | Si   | Si   | N/A  |
| Desplazamiento de Lente                                    | Vertical: -57% to +57%<br>(H Center) (Motorizado)<br>Horizontal: -30% to +30%<br>(V Center) (Motorizado) | Vertical: -67% to +67%<br>(H Center) (Motorizado)<br>Horizontal: -30% to +30%<br>(V Center) (Motorizado)<br>*con lente estandard | Vertical: -67% to +67%<br>(H Center) (Motorizado)<br>Horizontal: -30% to +30%<br>(V Center) (Motorizado)<br>*con lente estandard      | Vertical: -67% to +67%<br>(H Center) (Motorizado)<br>Horizontal: -30% to +30%<br>(V Center) (Motorizado)<br>*con lente estandard | Vertical: -67% to +67%<br>(H Center) (Motorizado)<br>Horizontal: -30% to +30%<br>(V Center) (Motorizado)<br>*con lente estandard | Vertical: -67% to +67%<br>(H Center) (Motorizado)<br>Horizontal: -30% to +30%<br>(V Center) (Motorizado)<br>*con lente estandard | Vertical: -57% to +57%<br>(H Center) (Motorizado)<br>Horizontal: -30% to +30%<br>(V Center) (Motorizado) |
| Reproducción del color                                     | Hasta 1 billón de colores  | Hasta 1 billón de colores  | Hasta 1 billón de colores   | Hasta 1 billón de colores  | Hasta 1 billón de colores  | Hasta 1 billón de colores  | Hasta 1 billón de colores  |
| Tipo de lámpara  | 400 W UHE  | 400 W UHE  | 400 W UHE   | 400 W UHE  | 400 W UHE  | 400 W UHE  | 400 W UHE  |
| Vida útil de la lámpara                                    | 3.000 (Normal) / 4.000 (Eco)   | 3.000 (Normal) / 4.000 (Eco)   | 3.000 (Normal) / 4.000 (Eco)  | 3.000 (Normal)   | 3.000 (Normal) / 4.000 (Eco)   | 3.000 (Normal) / 4.000 (Eco)   | 3.000 (Normal) / 4.000 (Eco)   |
| Normal / Eco / Potrait (Hrs.)                              | 2.000 (Portrait) Hrs.  | 2.000 (Portrait) Hrs.  | 2.000 (Portrait) Hrs.   | 2.000 (Portrait) Hrs.  | 2.000 (Portrait) Hrs.  | 2.000 (Portrait) Hrs.  | 2.000 (Portrait) Hrs.  |
| Consumo de Energía   | 540 W / 498 W  | 540 W / 498 W  | 601 W / 498 W   | 498 W  | 601 W / 498 W  | 601 W / 498 W  | 601 W / 498 W  |
| Ruido del Ventilador                                       | 35 dB (Modo Normal )<br>31 dB (Modo Económico)   | 35 dB (Modo Normal )<br>31 dB (Modo Económico)   | 39 dB (Modo Normal )<br>31 dB (Modo Económico)  | 31 dB (Modo Normal)  | 39 dB (Modo Normal )<br>31 dB (Modo Económico)   | 39 dB (Modo Normal )<br>31 dB (Modo Económico)   | 39 dB (Modo Normal )<br>31 dB (Modo Económico)   |
| Peso   | 12,9 kg  |  |   |  |  |  |  |
| Parlantes  | 10 W (Mono)  |  |   |  |  |  |  |
| Dimensiones del producto<br>(ancho x altura x profundidad) | 525 x 164 x 425 mm   |  |   |  |  |  |  |
| <b>LENTE</b>   |  |  |   |  |  |  |  |
| Número F   | 1.7 - 2.3  |  |   |  |  |  |  |
| Distancia Focal  | 24.0mm - 38.2mm  |  |   |  |  |  |  |
| Relación de Zoom   | *1 - 1.6   |  |   |  |  |  |  |
| Tipo Lente   | Zoom / Focus<br>Desplazamiento Motorizado  |  |   |  |  |  |  |
| CONECTIVIDAD   | HDMI x 1<br>DVI-D x 1<br>HD BaseT x 1<br>RJ-45 x 1<br>Capacidad inalámbrica opcional                     |  | Video de Computadora D-sub 15 pin x 1<br>Audio in Stereo mini x 3<br>5 BNC x 1<br>Remote Stereo mini x 1<br>Audio Out Stereo mini x 1 |  |  | Salida de Computadora D-sub 15 pin x 1<br>Control RS-232 x 1<br>Conector USB Tipo A x 1<br>Conector USB Tipo B x 1               |  |
| Lámpara de Reemplazo                                       | V13H010L93   |  |   |  |  |  |  |
| Filtro de Reemplazo  | V13H134A30   |  |   |  |  |  |  |
| Módulo LAN Inalámbrico                                     | V12H731P02   |  |   |  |  |  |  |
| Transmisor HD Base T                                       | V12H547020   |  |   |  |  |  |  |
| Placa de Montaje Corta<br>(ELPMB47)                        | V12H802010   |  |   |  |  |  |  |
| Placa de Montaje con extensión<br>(ELPMB48)                | V12H803010   |  |   |  |  |  |  |



**EPSON®**  
EXCEED YOUR VISION



**Better Products for a Better Future™**

Para mayor información sobre los programas ambientales de Epson, visita [www.latin.epson.com/medioambiente](http://www.latin.epson.com/medioambiente)

[www.latin.epson.com](http://www.latin.epson.com)

**En Latinoamérica llamar a la oficina local o a su distribuidor autorizado. Subsidiarias de Epson:**

Epson Argentina S.R.L.  
(5411) 5167 0300

Epson Chile S.A.  
(562) 2484 3400

Epson Colombia Ltda.  
(571) 523 5000

Epson Centroamérica  
(506) 2588 7800

Epson México S.A. de C.V.  
(5255) 1323 2000

Epson Perú S.A.  
(511) 418 0200

Epson Venezuela S.R.L.  
(58212) 240 11 11  
RIF: J-00192669-0

Epson Ecuador  
(593) 2 395 5951

Las especificaciones y términos están sujetos a cambios sin previo aviso. Epson es una marca registrada y Epson Exceed Your Vision es un logotipo de marca registrada y Exceed Your Vision, EcoTank y Better Products for a Better Future son marcas comerciales de Seiko Epson Corporation. Todas las otras marcas son propiedad de sus respectivas compañías. Epson niega cualquier derecho sobre esas marcas. Este producto fue fabricado para cumplir solamente con los estándares UL y los estándares CSA. Como un socio de ENERGY STAR, Epson America Inc. determinó que este producto cumple con las directrices de ENERGY STAR para el rendimiento energético. © 2014 Epson America Inc. CDP LS100-908 03/15