

Especificações Técnicas

Especificações	PowerLite 98	PowerLite 99W	PowerLite 965	PowerLite 955W	PowerLite 935W
Sistema de projeção	Tecnologia 3LCD	Tecnologia 3LCD	Tecnologia 3LCD	Tecnologia 3LCD	Tecnologia 3LCD
Método de projeção	Frontal/retroprojeção/preso ao teto	Frontal/retroprojeção/preso ao teto	Frontal/retroprojeção/preso ao teto	Frontal/retroprojeção/preso ao teto	Frontal/retroprojeção/preso ao teto
Brilho em cores²	3000 Lumens	3000 Lumens	3500 Lumens	3000 Lumens	3700 Lumens
Brilho em branco²	3000 Lumens	3000 Lumens	3500 Lumens	3000 Lumens	3700 Lumens
Relação de aspecto nativa	4:3 (suporta 16:9 e 16:10)	16:10 (suporta 16:9 e 4:3)	4:3 (suporta 16:9 e 16:10)	16:10 (suporta 16:9 e 4:3)	16:10 (suporta 16:9 e 4:3)
Resolução nativa	1024 x 768 (XGA)	1280 x 800 (WXGA)	1024 x 768 (XGA)	1280x800 (WXGA)	1280x800 (WXGA)
Tipo de lâmpada	200W UHE	200W UHE	200W UHE	200W UHE	275W UHE
Vida útil da lâmpada³	Até 6000h (modo ECO) Até 5000h (modo normal)	Até 6000h (modo ECO) Até 5000h (modo normal)	Até 6000h (modo ECO) Até 5000h (modo normal)	Até 6000h (modo ECO) Até 5000h (modo normal)	Até 4000h (modo ECO) Até 3000h (modo normal)
Correção trapezoidal (Keystone)	Vertical: ± 30 graus (automática) Horizontal ± 30 graus (manual)	Vertical: ± 30 graus (automática) Horizontal ± 30 graus (manual)	Vertical: ± 30 graus (automática) Horizontal ± 30 graus (manual)	Vertical: ± 30 graus (automática) Horizontal ± 30 graus (manual)	Vertical: ± 30 graus (automática) Horizontal ± 30 graus (manual)
Contraste	Até 10.000:1	Até 10.000:1	Até 10.000:1	Até 10.000:1	Até 2.000:1
Reprodução de cores	1,07 bilhão de cores	1,07 bilhão de cores	1,07 bilhão de cores	1,07 bilhão de cores	1,07 bilhão de cores

Lente de Projeção

Tipo	Zoom	Razão de projeção (Throw Ratio)	Tamanho (distância de projeção)
Zoom óptico/foco manual	1,0-1,2	1,48-1,77	30"-300" (0,9-10,8 m)
Zoom óptico/foco manual	1,0-1,2	1,30-1,56	33"-318" (0,9-10,8 m)
Zoom óptico/foco manual	1,0-1,6	1,38-2,24	30"-300" (0,84-13,9 m)
Zoom óptico/foco manual	1,0-1,6	1,38-2,2	29"-280" (0,84-13,9 m)
Zoom óptico/foco manual	1,0-1,6	1,38-2,24	29"-280" (0,84-13,9 m)

Compatibilidade de Sinal

Sinal de vídeo analógico	Sinal de vídeo digital
NTSC/NTSC4.43/PAL-M/PAL-N/PAL60/SECAM	NTSC/NTSC4.43/PAL-M/PAL-N/PAL60/SECAM
480i/576i/480p/576p/720p/1080i/1080p	480i/576i/480p/576p/720p/1080i/1080p

Interfaces

Entrada computador/vídeo componente	Entrada HDMI	Entrada S-Vídeo	Entrada vídeo composto	Entrada de áudio	Entrada USB	Saída de áudio	Saída de vídeo	Porta serial (controle)	Interface Wireless (opcional)
RGB VGA x 2	HDMI x 1	Mini Din x 1	RCA (amarelo) x 1 RCA x 2 (dir./esq.) Mini jack stereo x 2	Mini jack stereo x 2	Tipo A x 1 (memória USB, Wi-Fi) Tipo B x 1 (USB display, mouse, controle)	Mini jack stereo x 1	RGB VGA x 1	RS-232 x 1	IEEE 802.11b: 11 Mbps IEEE 802.11g: 54 Mbps IEEE 802.11n: 130 Mbps
RGB VGA x 2	HDMI x 1	Mini Din x 1	RCA (amarelo) x 1 RCA x 2 (dir./esq.) Mini jack stereo x 2	Mini jack stereo x 2	Tipo A x 1 (memória USB, Wi-Fi) Tipo B x 1 (USB display, mouse, controle)	Mini jack stereo x 1	RGB VGA x 1	RS-232 x 1	IEEE 802.11b: 11 Mbps IEEE 802.11g: 54 Mbps IEEE 802.11n: 130 Mbps
RGB VGA x 2	HDMI x 1	Mini Din x 1	RCA (amarelo) x 1 RCA x 2 (dir./esq.) Mini jack stereo x 2	Mini jack stereo x 2	Tipo A x 1 (memória USB, Wi-Fi) Tipo B x 1 (USB display, mouse, controle)	Mini jack stereo x 1	RGB VGA x 1	RS-232 x 1	IEEE 802.11b: 11 Mbps IEEE 802.11g: 54 Mbps IEEE 802.11n: 130 Mbps
RGB VGA x 2	HDMI x 1	Mini Din x 1	RCA (amarelo) x 1 RCA x 2 (dir./esq.) Mini jack stereo x 2	Mini jack stereo x 2	Tipo A x 1 (memória USB, Wi-Fi) Tipo B x 1 (USB display, mouse, controle)	Mini jack stereo x 1	RGB VGA x 1	RS-232 x 1	IEEE 802.11b: 11 Mbps IEEE 802.11g: 54 Mbps IEEE 802.11n: 130 Mbps
RGB VGA x 2	HDMI x 1	Mini Din x 1	RCA (amarelo) x 1 RCA x 2 (dir./esq.) Mini jack stereo x 2	Mini jack stereo x 2	Tipo A x 1 (memória USB, Wi-Fi) Tipo B x 1 (USB display, mouse, controle)	Mini jack stereo x 1	RGB VGA x 1	RS-232 x 1	IEEE 802.11b: 11 Mbps IEEE 802.11g: 54 Mbps IEEE 802.11n: 130 Mbps

Outros

Alto falantes	16 W (mono)	16 W (mono)	16 W (mono)	16 W (mono)	16 W (mono)
Temperatura de operação	5°C a 35°C	5°C a 35°C	5°C a 35°C	5°C a 35°C	5°C a 35°C
Tensão	100 - 240 V ± 10%, 50/60 Hz	100 - 240 V ± 10%, 50/60 Hz	100 - 240 V ± 10%, 50/60 Hz	100 - 240 V ± 10%, 50/60 Hz	100 - 240 V ± 10%, 50/60 Hz
Consumo de energia	299 W (modo normal) 221 W (modo ECO)	299 W (modo normal) 221 W (modo ECO)	299 W (modo normal) 221 W (modo ECO)	299 W (modo normal) 221 W (modo ECO)	403 W (modo normal) 329 W (modo ECO)
Ruído do ventilador	37 dB (modo normal) 28 dB (modo ECO)	37 dB (modo normal) 28 dB (modo ECO)	37 dB (modo normal) 29 dB (modo ECO)	37 dB (modo normal) 29 dB (modo ECO)	39 dB (modo normal) 35 dB (modo ECO)
Segurança	Orifício para trava de segurança tipo Kensington Função de proteção por senha e barra de segurança	Orifício para trava de segurança tipo Kensington Função de proteção por senha e barra de segurança	Orifício para trava de segurança tipo Kensington Função de proteção por senha e barra de segurança	Orifício para trava de segurança tipo Kensington Função de proteção por senha e barra de segurança	Orifício para trava de segurança tipo Kensington Função de proteção por senha e barra de segurança
Dimensões (largura x prof. x altura)	29,5 cm x 24,4 cm x 8,7 cm	29,5 cm x 24,4 cm x 8,7 cm	29,5 cm x 26,9 cm x 8,7 cm	29,5 cm x 26,9 cm x 8,7 cm	34,5 cm x 26,2 cm x 9,4 cm
Peso	2,7 kg	2,7 kg	2,9 kg	2,9 kg	2,6 kg

Acessórios

Lâmpada de substituição	V13H010L78	V13H010L78	V13H010L78	V13H010L78	V13H010L78
Adaptador Wireless LAN (opcional)	V12H418P12	V12H418P12	V12H418P12	V12H418P12	V12H418P12

Distância de projeção (Valores de referência)

Tamanho da imagem (polegadas)	PowerLite® 98 (aspecto 4:3)	PowerLite® 99W (aspecto 16:10)	PowerLite® 965 (aspecto 4:3)	PowerLite® 955W (aspecto 16:10)	PowerLite® 935W (aspecto 16:10)
50"	1,50 a 1,80m	1,39 a 1,68m	1,40 a 2,29m	1,49 a 2,43m	1,49 a 2,43m
80"	2,41 a 2,90m	2,25 a 2,70m	2,26 a 3,68m	2,39 a 3,90m	2,39 a 3,90m
100"	3,02 a 3,63m	2,81 a 3,38m	2,83 a 4,60m	3,00 a 4,88m	3,00 a 4,88m
150"	4,54 a 5,46m	4,24 a 5,09m	4,26 a 6,92m	4,51 a 7,33m	4,51 a 7,33m

Central de Atendimento ao Cliente
Capitais e Regiões Metropolitanas
4003-0376

Outras Localidades
0800 880 0094

www.epson.com.br

Better Products for a Better Future™

Para obter mais informações sobre os programas ambientais da Epson, visite www.epson.com.br/meioambiente.

Projetores Multimídia

Epson PowerLite® 98/99W/965/955W/935W



PowerLite® 965

Conectividade em rede e monitoramento remoto para salas de aula e salas de reunião

A nova linha de projetores Epson PowerLite® oferece excelente conectividade e alta qualidade de imagem, características que os tornam uma ferramenta ideal para apresentações impactantes.

Através do adaptador Wireless LAN para projeções sem fio (acessório opcional, vendido separadamente), as apresentações se tornarão muito mais fáceis e dinâmicas.

Graças a nova função Moderador, é possível controlar e projetar conteúdos de diversos dispositivos conectados em rede, facilitando o compartilhamento e colaboração em salas de aula e salas de reuniões.

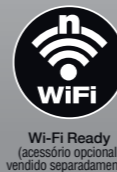
Principais Características

Cores reais 3x mais brilhantes¹ - a tecnologia 3LCD de 3-chips desenvolvida pela Epson permite um perfeito equilíbrio entre a luz branca e a luz colorida, garantindo imagens com cores muito mais reais e vibrantes.

Gerencie um parque de projetores de forma remota - com a conectividade em rede e o software EasyMP Monitor, é possível controlar e monitorar remotamente até 1024 projetores.

Instalação fácil e flexível - estes projetores possuem uma série de funcionalidades que tornam a instalação muito mais simples, como a correção trapezoidal (keystone) horizontal e vertical, controle de zoom, autodetecção de fonte e on/off instantâneo.

Função Moderador - agora é possível controlar remotamente através de dispositivos móveis.



¹ Com base em informações da NPD entre julho de 2011 e junho de 2012, em comparação com os projetores voltados para negócios e educação com tecnologia DLP de um chip. Brilho em cores (emissão de luz colorida) medido de acordo com IDMS 15.4. Brilho em cores (emissão de luz colorida) varia dependendo das condições de utilização.
² A saída de luz varia de acordo com o modo selecionado. O brilho em luz branca é medido utilizando o padrão ISO 21118.
³ O tempo de vida útil da lâmpada pode variar dependendo do nível de luminosidade selecionado, condição ambiente e uso. O brilho da projeção decresce com o tempo de uso.
⁴ Visite www.epson.com/recycle para obter informações a respeito de opções de reciclagem.
*Garantia limitada de 3 anos de acordo com as especificações de uso do produto. Mais informações na documentação do produto.

a experiência
**real da
imagem**



cores
**3X mais
brilhantes!**

Brilho em cores

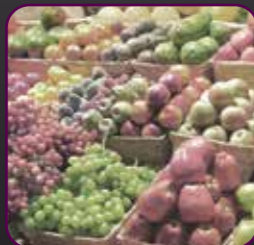
O brilho de um projetor, medido em lumens, indica a luminosidade com que uma imagem é projetada. Quanto maior essa luminosidade, mais viva e vibrante será a imagem.

Muitos fabricantes divulgam somente uma medida de brilho, que representa o brilho na cor branca. Mas hoje, a maioria das imagens projetadas são coloridas. Daí a importância do brilho em cores. Essa medida dará uma informação muito mais precisa de como será a imagem projetada.

A tecnologia de projeção 3LCD da Epson garante valores idênticos de brilho em branco e brilho em cores. Porém, existem outras tecnologias no mercado que podem ter um brilho em cores até 1/3 menor do que o brilho em branco.



3LCD - Epson

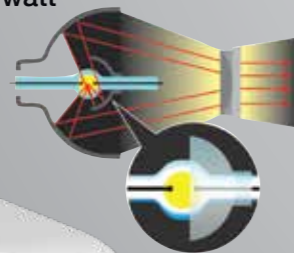


DLP 1 Chip - outras marcas

Garanta imagens muito mais vivas e reais. Prefira projetores com alto brilho em cores.

Lâmpada econômica e ultraeficiente E-TORL

- Gera mais brilho (lumens) por watt
- Dura até 6000 horas³



Lâmpada E-TORL



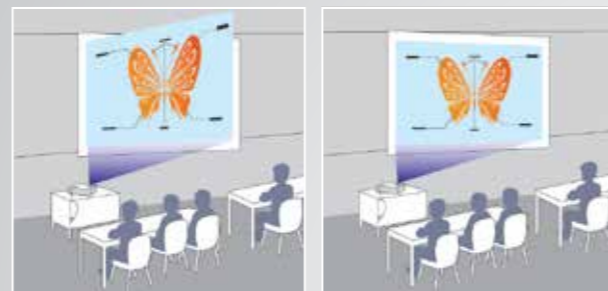
PowerLite® 99W

Conjunto de funcionalidades para fácil instalação e uso

Os projetores Epson contam com um conjunto de características inovadoras que asseguram uma instalação muito mais rápida e prática.

Correção Trapezoidal (Keystone) Horizontal

Tenha mais flexibilidade no posicionamento do projetor e reduza o efeito da sombra na projeção. Com a correção horizontal de trapézio, o projetor pode ser colocado até mesmo lateralmente à imagem projetada.



Sem correção trapezoidal horizontal Com correção trapezoidal horizontal

Conexão USB Plug 'n Play

Use o cabo USB incluso para projetar o conteúdo sem nenhuma configuração adicional. A imagem aparecerá simultaneamente na tela de projeção e no computador.

A conexão USB também envia sinais de áudio e permite controlar o avanço dos slides através do controle remoto do projetor.

On/Off Instantâneo

Ligue e desligue rapidamente o projetor, sem necessidade de esperar para guardá-lo.

Modo de espera (A/V Mute)

Através do protetor de lente deslizável é possível silenciar o som e ocultar a imagem sem a necessidade de desligar o projetor. Esta é uma característica única dos projetores Epson que permite ao usuário atrair maior atenção da plateia e pode proporcionar uma redução de até 20% no consumo de energia.

Protetor de lente deslizável (ativa função A/V Mute)



Wi-Fi Ready

- Os projetores Epson PowerLite® 98, 99W, 965, 955W e 935W estão preparados para a conectividade sem fio.



Conecte o adaptador wireless (vendido separadamente) a eles e desfrute de todos os benefícios do Wi-Fi.

Projeções em rede

- Use o Epson EasyMP® Network Projection para projeções em rede através de computadores compatíveis com os sistemas Windows e Macintosh.

Monitoramento e controle remoto

- Controle e monitore facilmente projetores Epson em rede usando o software EasyMP® Monitor.
- Programe a funcionalidade remota de ligar ou desligar o projetor, proporcionando economia de energia, tempo e dinheiro.
- Verifique remotamente o estado de cada projetor, como parte da rotina de manutenção.
- Receba alertas por e-mail em casos de problemas com os projetores.
- Os modelos estão habilitados para uso com RoomView da Creston.



- Para mais informações, visite o site: <http://www.epson.com.br/EasyMP>



Características Eco-amigáveis

- Chips 3LCD que economizam energia
- Lâmpada E-TORL que economiza energia
- Baixo consumo de energia: 0,3 W em Modo de Espera
- Fácil reciclagem⁴
- Atende às normas RoHS

Projeção Multi-PC com função Moderador*

- Projete simultaneamente o conteúdo de até 4 fontes diferentes conectadas à mesma rede do projetor.
- Através da função Moderador, é possível administrar até 50 dispositivos conectados na rede e controlar quais destes dispositivos irão projetar seu conteúdo.
- Esta funcionalidade é ideal para estimular a colaboração e compartilhamento de informações em salas de aula e salas de reunião.



* Função moderador não é compatível com o projetor PowerLite® 935W.

Caixas de Som Integradas de 16W

As potentes caixas de som de 16 watts tornam desnecessário o uso de caixas externas. O som é de alta qualidade e é possível escutar nitidamente até em grandes salas.

