



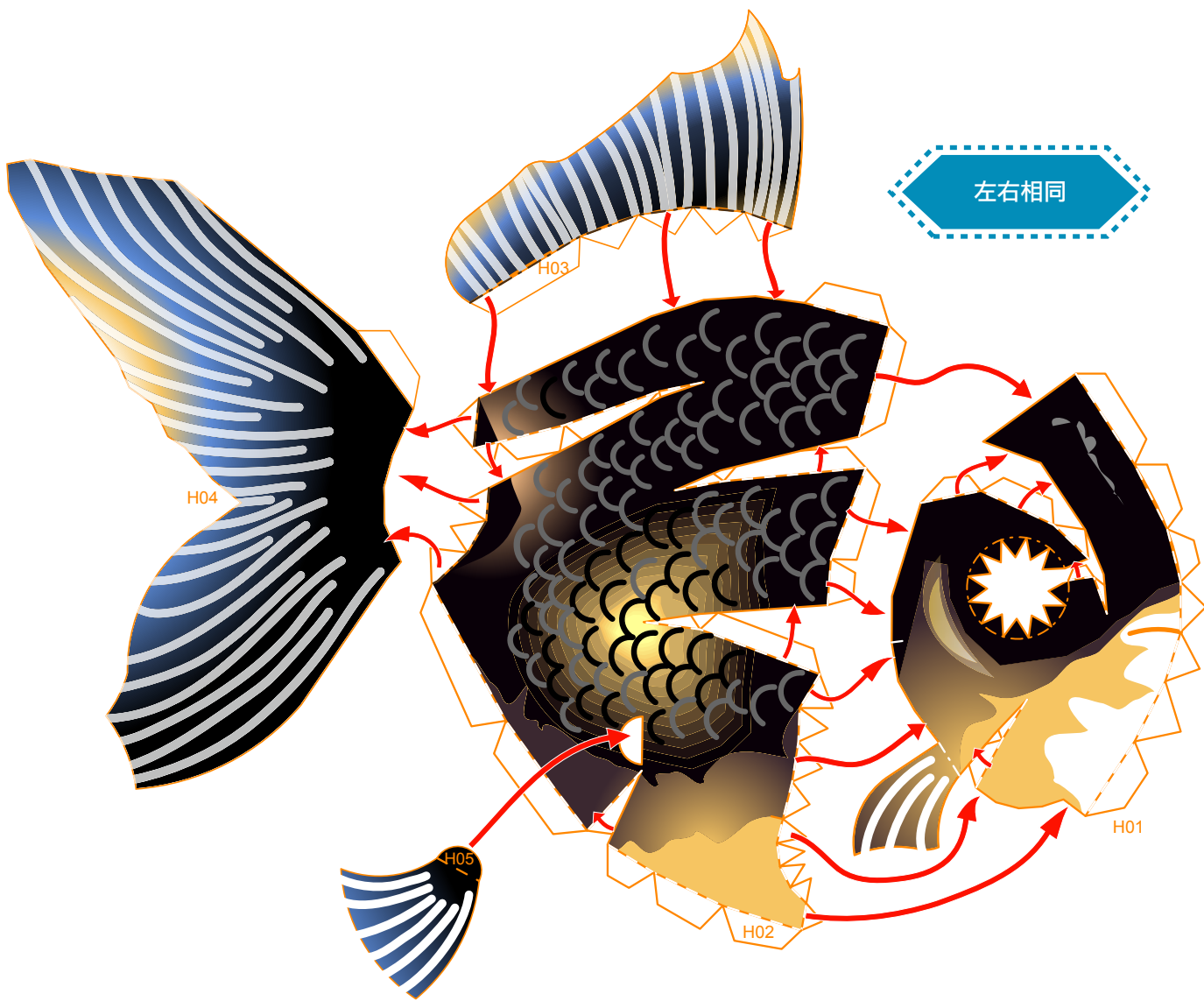
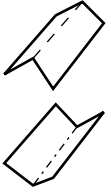


### 組合說明

--- 山折線

--- 谷折線

✕ 切除部分

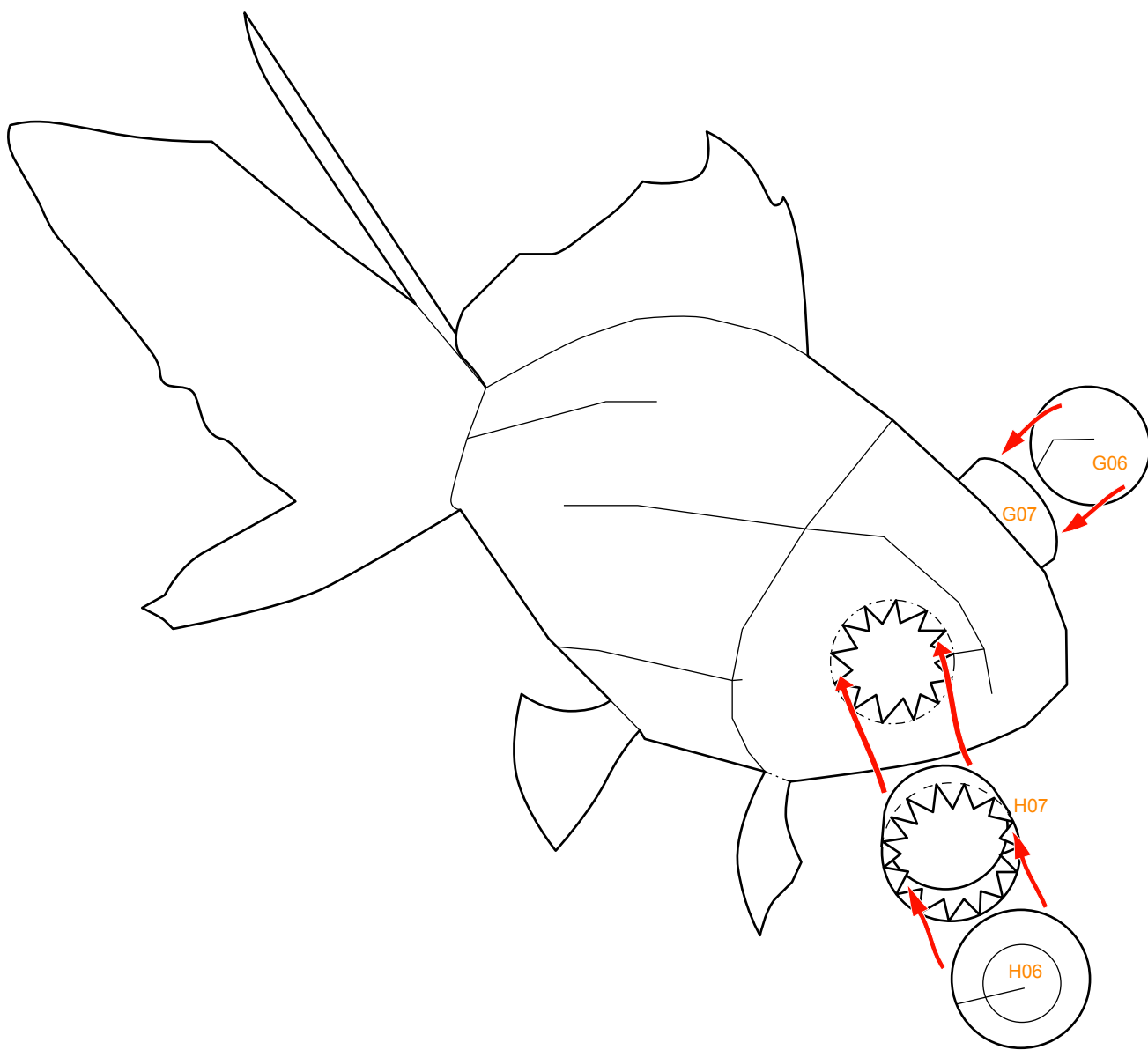
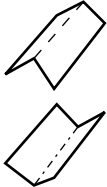


### 組合說明

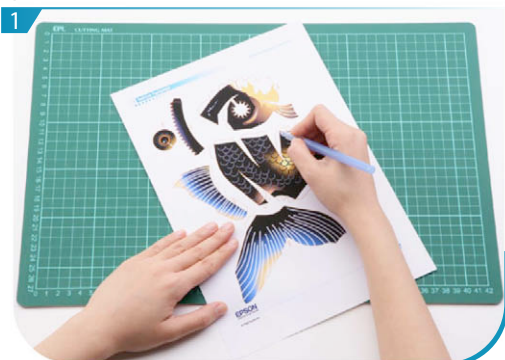
--- 山折線

--- 谷折線

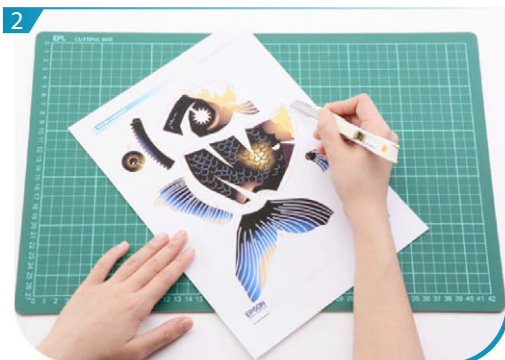
✗ 切除部分



## 基本步驟

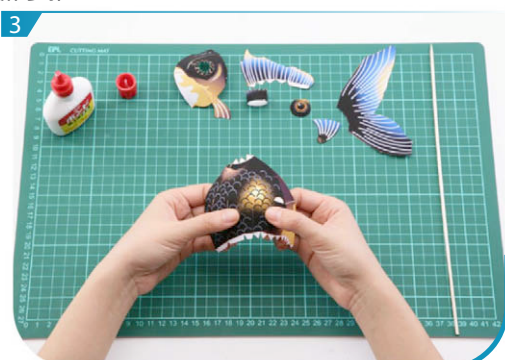


1 用沒有墨水的原子筆或鐵筆劃一下摺線。

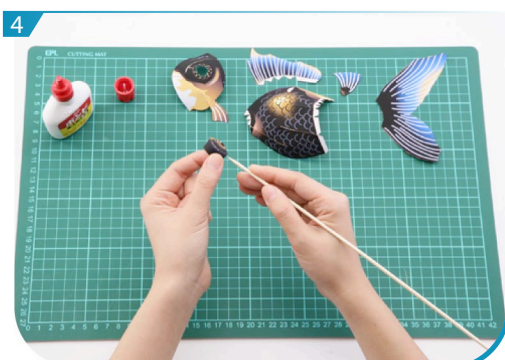


2 沿線剪出所有組件。為免混淆，可先在組件背面劃上記號。

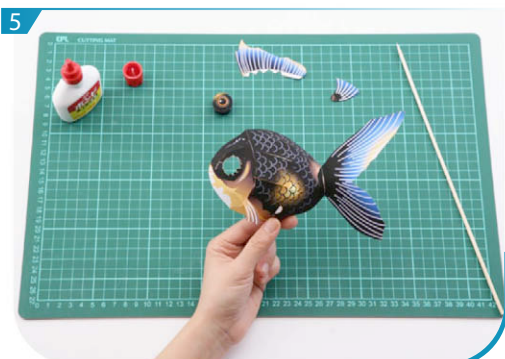
## 製作步驟



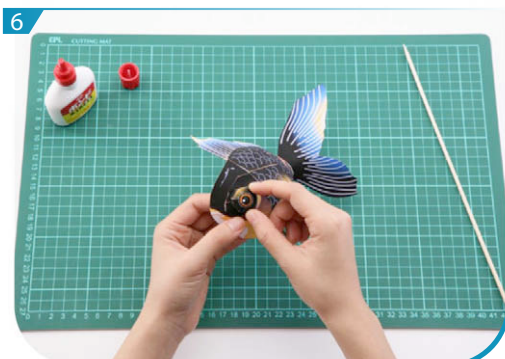
3 將G01、G02、G06及G07各自摺疊貼好。



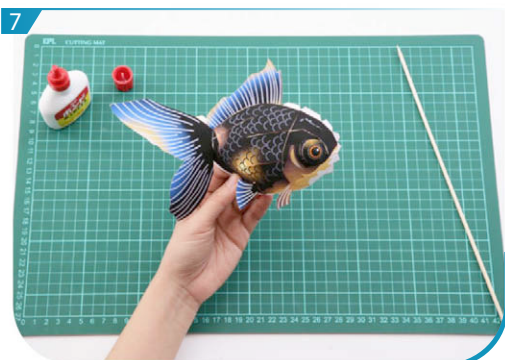
4 將G06及G07貼好，形成魚眼。



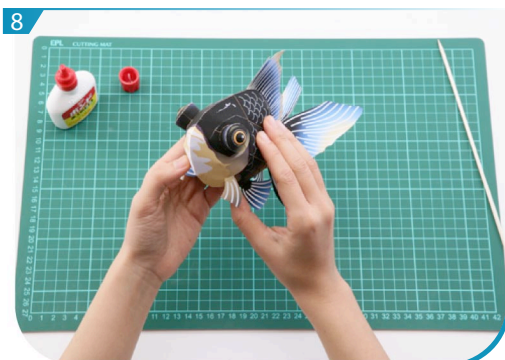
5 將G01及G02貼好，然後再貼上G04。



6 貼好G04後再加上G03、G05及魚眼，形成左邊身體。



7 製作右邊身體(H01 - H07)的步驟同上。



8 將左右邊身體黏合，即成一條生動的金魚！