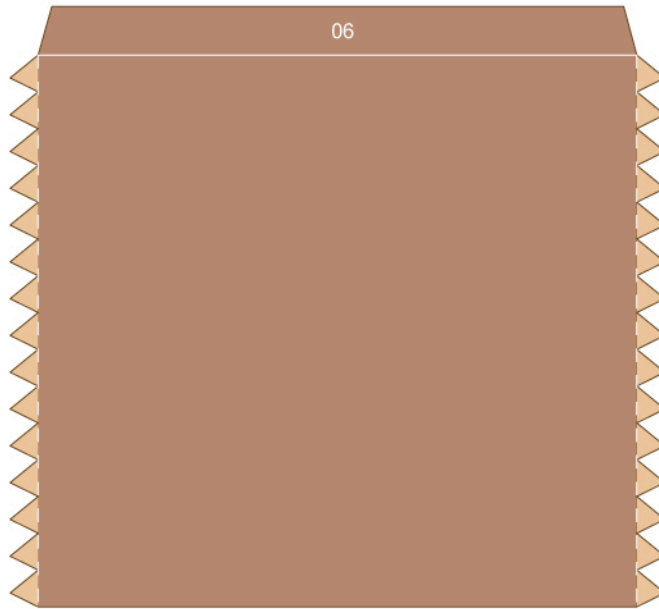
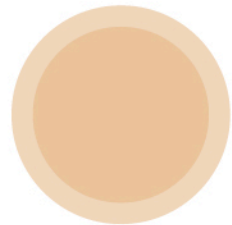


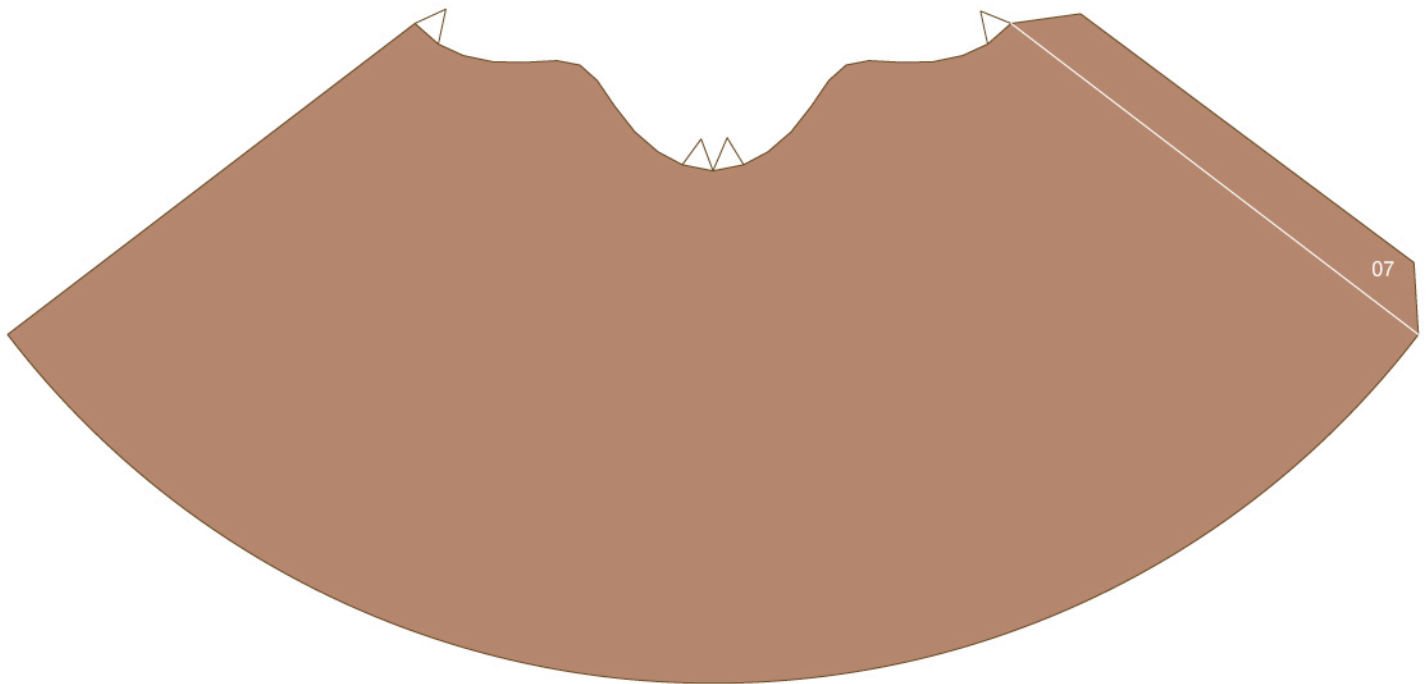
08



06

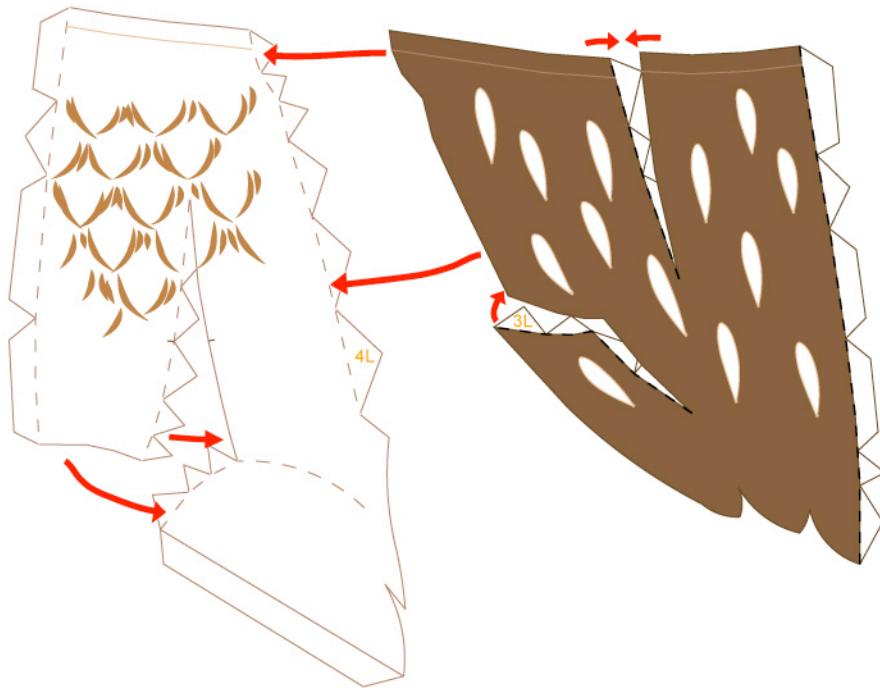
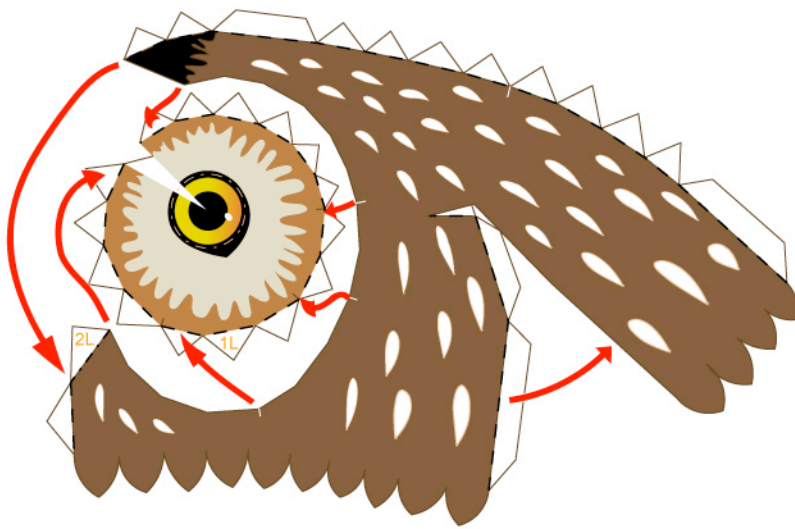
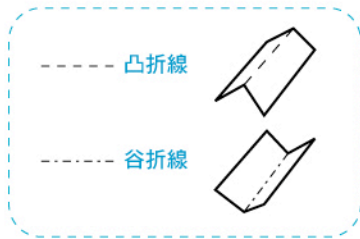


08



07

組合說明

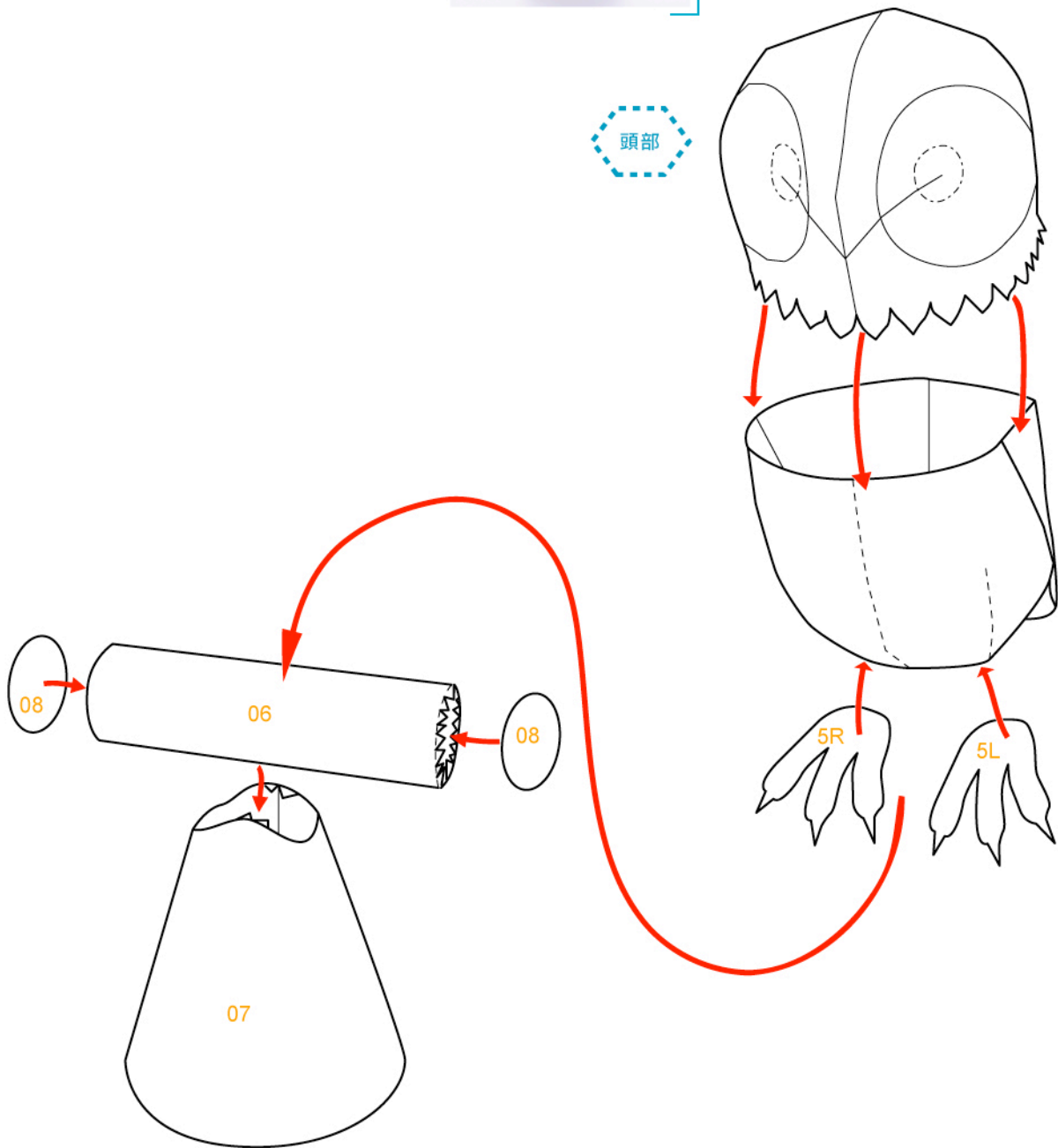


組合說明

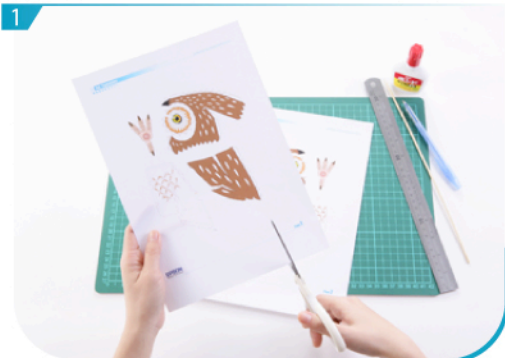


頭部

身



基本步驟



沿線剪出所有組件。為免混淆，可先在組件背面劃上記號。



用沒有墨水的原子筆或鐵筆劃一下摺線。

底台



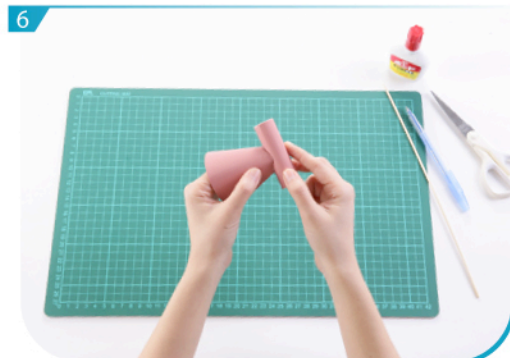
用圓柱型的筆把06及07先捲一下。



將06捲起黏合形成圓柱體，再把08貼於兩端。

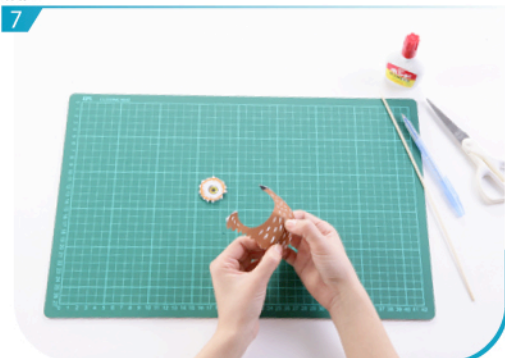


裁出多餘部份。



將圓柱體與底台貼合，整個底台即成。

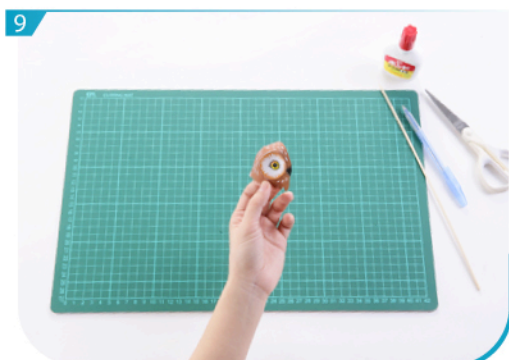
頭部



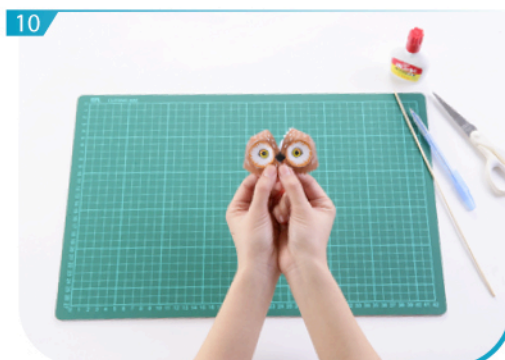
將1L及2L各自摺疊貼好。



按組合說明將以上組件黏合，形成左邊頭部。



製作右邊頭部(1R及2R)的步驟同上。



將左右頭部黏合，頭部製作完成。

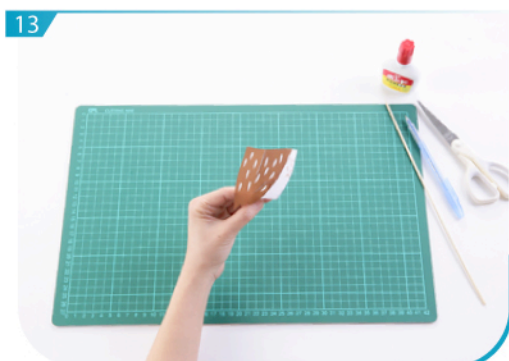
身體



將3L及4L各自摺疊貼好。



按組合說明將以上組件黏合，形成左邊身體。



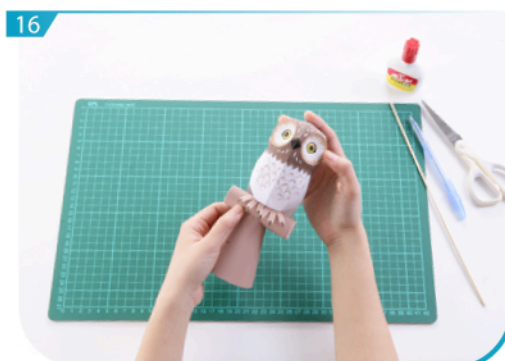
製作右邊身體(3R及4R)的步驟同上。



將左右邊身體黏合。



將5L及5R各自捲起貼好，形成腳部。



最後，按組合說明把各組合黏合，貓頭鷹即成！