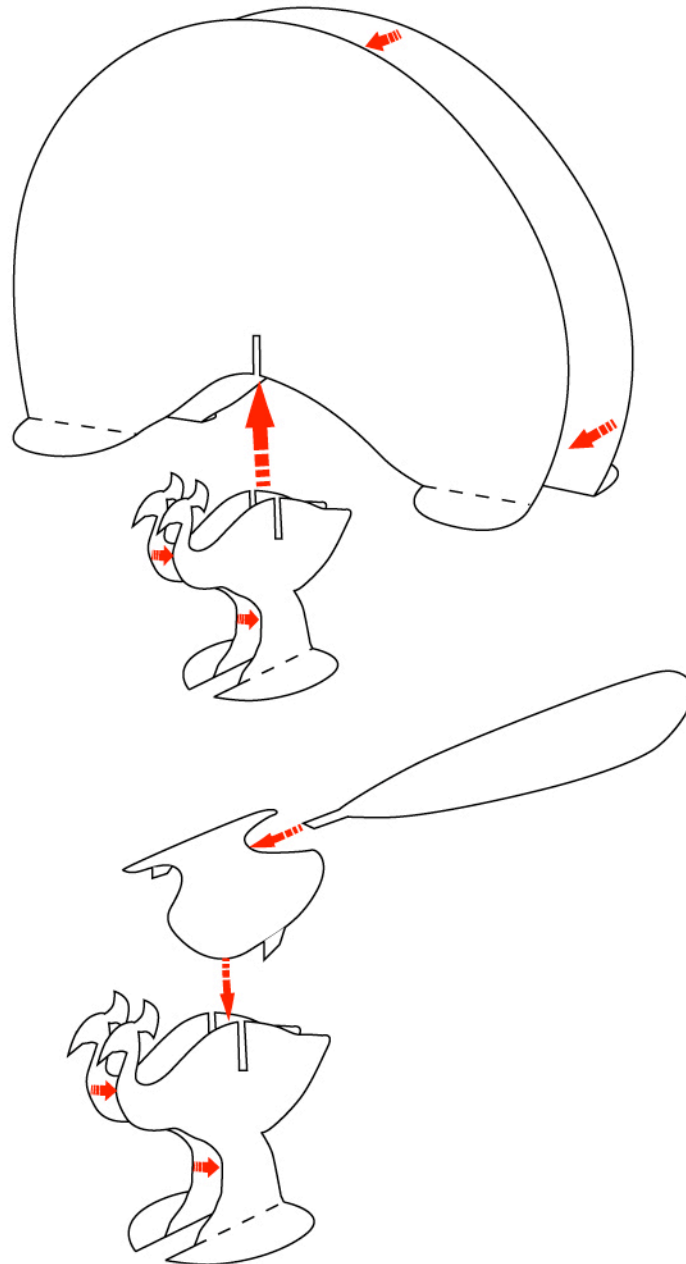
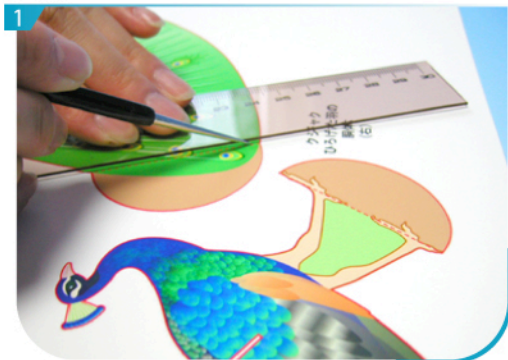


組合說明



基本步驟



1 用沒有墨水的原子筆或鐵筆劃一下摺線。

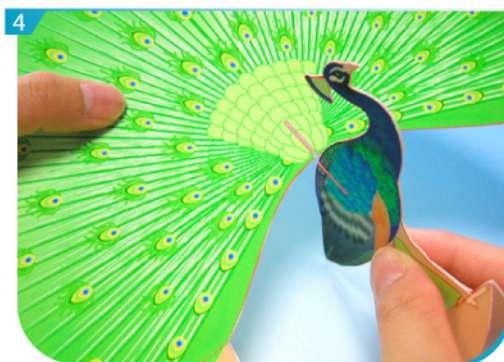


2 沿線剪出所有組件。為免混淆，可先在組件背面劃上記號。

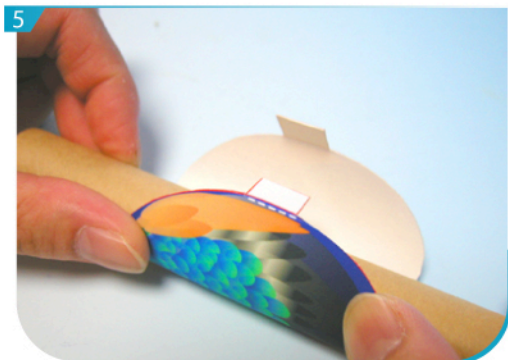
製作步驟



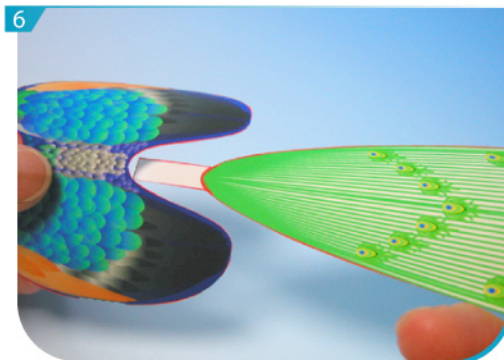
3 將P01及P02、P03及P04各自摺疊貼好。



4 按組合說明將以上組件黏合，孔雀開屏即展現眼前。



5 將P05及P06各自摺疊貼好，用圓柱型的筆把P07及P08先捲一下。



6 將P07及P08兩個組件黏合，做成背部翅膀。



7 最後將背部的翅膀與孔雀身體黏合，另一隻孔雀立即活現眼前！