

A4 四色三合一 Ecotank 打印機

Epson

L6370



Epson 耗材

黑色墨水樽	T03Y100
藍色墨水樽	T03Y200
紅色墨水樽	T03Y300
黃色墨水樽	T03Y400
廢棄墨水收集盒	C13T04D

Epson 專用紙

超值光澤相紙4R(20張/包)	S042546
超值光澤相紙A4(20張/包)	S042538
優質半光澤相紙A4(20張/包)	S041332
優質光澤相紙A4(20張/包)	S041287
照片質量噴墨打印紙A4(100張/包)	S041061

墨水瓶列印量^o

黑色墨水瓶	8500張
靛藍色墨水瓶	6500張
洋紅色墨水瓶	6500張
黃色墨水瓶	6500張

本打印機之原始設計僅適用於Epson原廠墨水及墨水瓶。請使用原廠耗材，以確保最佳列印品質並延長機器使用壽命。
規格若有變更，恕不另行通知。

EPSON

愛普生香港有限公司
香港九龍長沙灣道681號貿易廣場715-723室

愛普生授權維修服務中心

華風電腦有限公司
九龍觀塘鴻圖道26號威登中心9樓901室 (近牛頭角港鐵站B6出口)

*如有興趣參觀或作現場展覽，請致電我們的客戶服務部。

規格表

控制面板	2.4吋彩色液晶螢幕	
列印	微針點噴墨壓電噴墨技術(piezoelectric)	
列印方式	黑色400孔噴嘴	
噴嘴數量	彩色384孔噴嘴(藍、紅、黃各128孔)	
最大解像度	4800 x 1200 dpi (with Variable-Sized Droplet Technology)	
最小墨滴量	3.3pl	
列印速度	黑白(A4)	18.0 ipm ^o / 35 ppm [^]
	彩色(A4)	9.0 ipm ^o / 23 ppm [^]
自動雙面列印	支援紙張尺寸	
	A4, Letter, B5, 16K(195x270mm), 信封: #10, DL, C6	
複印	複印速度	
	黑白(A4)	11.5 ipm
	彩色(A4)	5.7 ipm
掃描	掃描元件	
	CIS	
	光學解析度	
	1200 dpi	
	掃描速度	黑白(A4) 9 秒/ 頁(A4 200 dpi)
		彩色(A4) 21 秒/ 頁(A4 200 dpi)
自動進紙器(ADF)功能	支援紙張大小	
	A4, Letter, Legal, 8.5x13in	
	支援紙張種類及厚度	
	普通紙; 64~95g/m ²	
	最大進紙容量	
	30 張 (A4, Letter) / 10 張 (Legal)	
界面	USB 2.0	
紙張處理	前置送紙器	
	250張, A4普通紙(80g/m ²)	
	紙張尺寸	
	A4 (21.0x29.7 cm), A5 (14.8x21.0 cm), A6 (10.5x14.8 cm), B5, C6 (Envelope), DL (Envelope), No. 10 (Envelope), Letter, Plastic cards	
	最大紙張尺寸	
	8.5" x 14" ; 216mm x 356 mm	
使用環境	溫度	
	10 - 35 °C	
	濕度	
	20~80%RH	
電力規格	額定電壓	
	AC 220-240V	
	噴嘴數量	
	50~60 Hz	
連線能力	WiFi, WiFi Direct, iPrint, Email Print, Remote Printer Driver	
其他	Apple AirPrint, Mopria	
體積&重量	體積	
	375 x 347 x 240 mm (闊 x 深 x 高)	
	重量	
	7.2 kg; 15.9 lb	
作業系統	Windows XP/XP Professional x64 Edition/Vista/7/8/8.1/10	
	Mac OS X 10.9.5, 10.10x, 10.11x, 10.12x, 10.13x, 10.14x, 10.15x	

^o 打印速度為PPM (Page Per Minute)，每分鐘可列印之頁數。此數據以草稿模式計算，打印時間會受系統、軟件和圖像複雜程度影響。

[^] 打印速度為IPM，根據ISO 24734測試標準，打印首份測試文件除外，詳情請參閱 www.epson.com/iso-print-speeds。

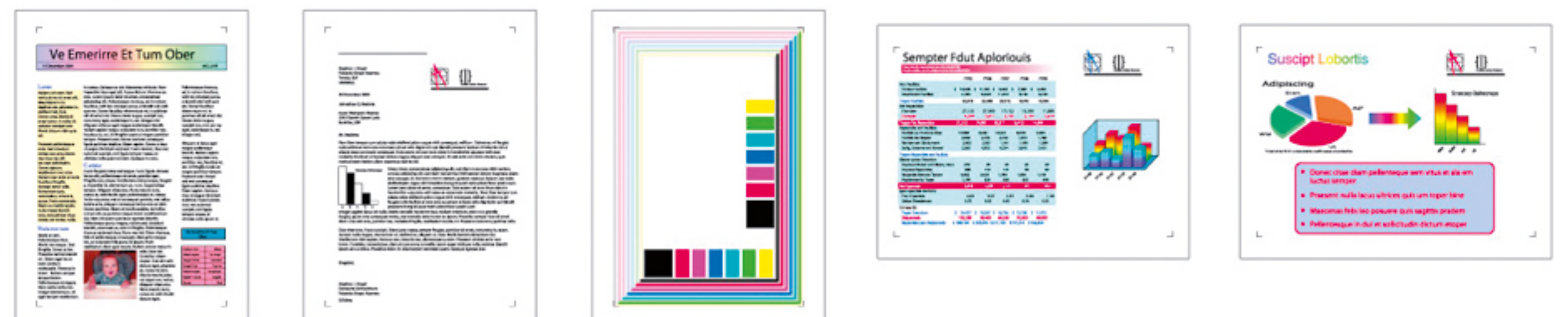
實際打印速度會受系統配置、應用軟件、驅動器及文件複雜程度影響。

^o 墨水印量是基於ISO/IEC 24712測試樣本及Epson之計算方法得出。墨水印量受打印圖像、打印設置、打印頻率與使用環境等因素影響。

若打印頻率較低或經常使用特定的單色墨水進行打印，均可能導致墨水印量下降。部分墨水將使用於打印機初始設定，因此隨機附送之墨水印量會下降。

* 此數據以草稿模式計算，打印時間會受系統、軟件和圖像複雜程度影響。

ISO/IEC 測試樣本



安裝教學影片



Whatsapp支援



URL: www.epson.com.hk